

A close-up photograph of a wall showing significant damage. The top portion has light-colored, peeling plaster. Below this, a large, irregular area is covered in a thick, greenish-brown mold or algae growth. The bottom right corner shows a rough, greyish surface, possibly concrete or a different type of plaster.

WILLCO
products

SIERPLEISTERS,

ONZE KRACHT ...

WILLCO Saneerpleistersysteem

Dé ideale oplossing voor oude muren met opstijgend vocht!

Probleem

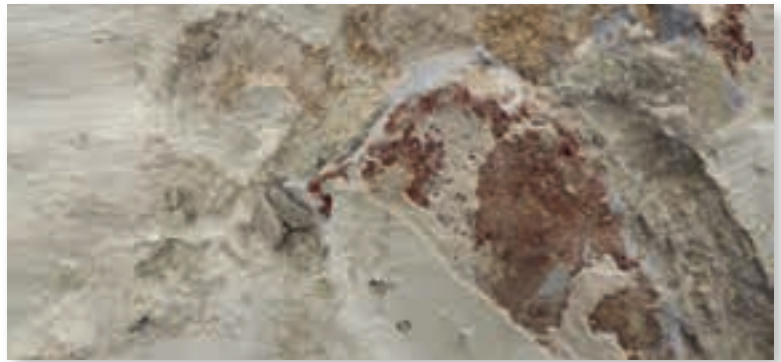
Oude muren vertonen vaak zichtbare beschadigingen door opstijgend vocht. Vochtvlekken, het loskomen van de pleister en/of zout uitbloeiingen zijn vaak voorkomende problemen bij vochtige wanden.

Wat veroorzaakt deze schade?

Oorzaak

De oorzaak van zulke schade is vaak te wijten aan de afwezigheid of gebrekkige waterkering in het metselwerk. Het vocht dringt in het metselwerk binnen, waardoor de zouten die aanwezig zijn beginnen op te lossen en zich een weg naar buiten zoeken. Het vocht uit het metselwerk verdampt grotendeels aan het pleisteroppervlak, maar de toename van de zouten vernietigt de pleister. De gevolgen hiervan zijn vochtvlekken, het loskomen van de pleister en/of zout uitbloeiingen. Het oppervlak eenvoudig overschilderen biedt geen oplossing.

Wat kunt u wel doen om deze schade te herstellen?



Professionele oplossing

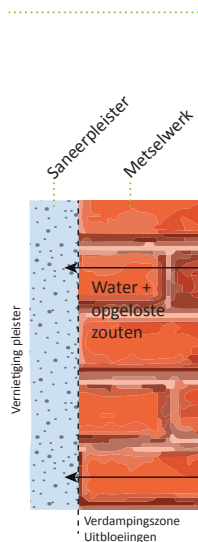
Het WILLCO Saneerpleistersysteem is dé ideale oplossing voor oude muren waar reeds jaren problemen zijn met opstijgend vocht. Het WILLCO Saneerpleistersysteem laat het vocht in de muren verdampen langs de pleister en houdt de zouten tegen. Het binnendringen van vocht van buiten naar binnen wordt verhinderd.

De WILLCO Saneerpleister kan als eindlaag op twee manieren afgewerkt worden:

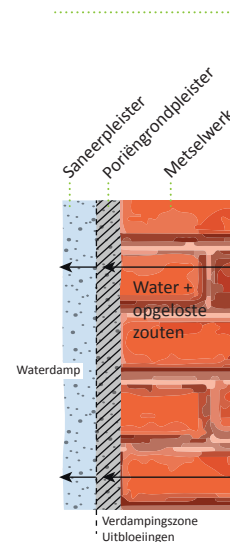
A. De eindlaag is effen en kan afgewerkt worden met een hoog dampdoorlaatbare verf, zoals de WILLCO Silicaatverf.

B. De eindlaag is effen en in de massa gekleurd.

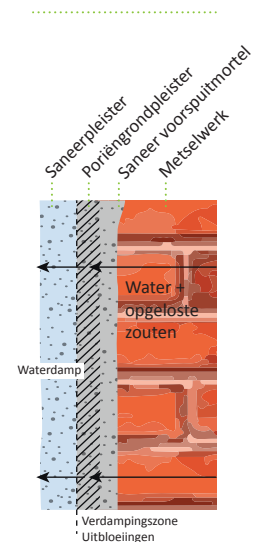
WILLCO Saneerpleistersysteem
1 laag



WILLCO Saneerpleistersysteem
2 lagen



WILLCO Saneerpleistersysteem
3 lagen



Systemopbouw

De ideale opbouw van het WILLCO Saneerpleistersysteem is als volgt :

1. WILLCO Saneer Voorspuitmortel
Voorspuitmortel voor de WILLCO Poriëgrondpleister op gladde ondergronden.
2. WILLCO Poriëgrondpleister
Voor het uitvlakken van grote oneffenheden en als zoutreservoir op zoutbevattende ondergronden.
3. WILLCO Saneerpleister
Eindlaag van het WILLCO Saneerpleistersysteem

De totale laagdikte van de WILLCO Poriëgrondpleister en de WILLCO Saneerpleister moet samen minimum 2,5 cm zijn.

Verwerking

Voorbehandeling van de ondergrond

De oude pleister moet tot minimum 80 cm boven de zichtbare beschadigingen, vochtigheid of vlekken (uitbloeiingen) droog verwijderd worden. De voegen, afhankelijk van het soort metselwerk, 2 à 5 cm uitkrabben. De ondergrond moet grondig gereinigd worden met een staalborstel. Alle oude pleister moet verwijderd worden. Bij het aanbrengen van een enkele laag WILLCO Saneerpleister is een onderzoek naar het soort zouten en de hoeveelheid zouten aan te bevelen.

Ondergrond voorspuiten

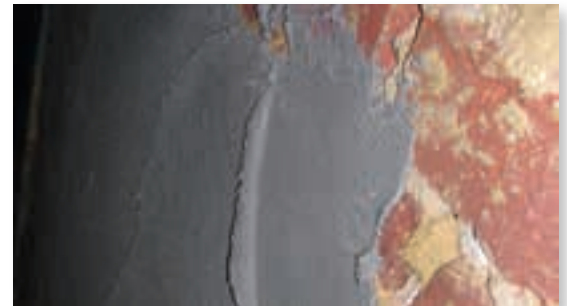
Aansluitend wordt op de licht voorgenatte ondergrond de WILLCO Saneer Voorspuitmortel P III a ruw, netvormig en maximaal 50 % dekkend aangebracht. De WILLCO Saneer Voorspuitmortel minimum 3 dagen laten drogen.

Aanbrengen van de WILLCO Poriëgrondpleister

De WILLCO Poriëgrondpleister kan zowel met de hand als met de machine verwerkt worden. De minimum laagdikte van de WILLCO Poriëgrondpleister moet 10 mm zijn. De WILLCO Poriëgrondpleister kammen zodanig dat er een goede hechting van de WILLCO Saneerpleister mogelijk is. De WILLCO Poriëgrondpleister minimum 2 à 3 dagen laten drogen per 10mm laagdikte.

Aanbrengen van de WILLCO Saneerpleister

De WILLCO Saneerpleister kan zowel met de hand als met de machine verwerkt worden. Indien er in één laag gewerkt wordt, is de minimum dikte van de WILLCO Saneerpleister 20mm. Bij een hoge zoutbelasting werkt men beter in twee lagen. Na het aanbrengen van de WILLCO Poriëgrondpleister, is de minimum dikte van de WILLCO Saneerpleister 15 mm.



Productenoverzicht

WILLCO Saneer Voorspuitmortel

De WILLCO Saneer Voorspuitmortel wordt toegepast op sterk –, slecht – of verschillend zuigende ondergronden, onder de WILLCO Poriëgrondpleister of onder de WILLCO Saneerpleister. De WILLCO Saneer Voorspuitmortel P II b wordt toegepast op draagkrachtige ondergronden met een beperkte vastheid.

WILLCO Poriëgrondpleister

De WILLCO Poriëgrondpleister werd speciaal ontwikkeld voor het bepleisteren van vochtige – of zout bevattende wanden zowel binnen als buiten. Het product is een bestanddeel van het WILLCO Saneerpleistersysteem. De poriëgrondpleister dient als egalisatielaag bij zeer oneffen ondergronden, onder de WILLCO Saneerpleister. Het product werkt als zoutreservoir en verhindert dat opgeloste zouten uit de ondergrond in de nog niet waterdichte WILLCO Saneerpleister dringen.

WILLCO Saneerpleister

De WILLCO Saneerpleister werd speciaal ontwikkeld voor het bepleisteren van vochtige – of zout bevattende wanden zowel binnen als buiten. Dankzij zijn technische – en bouwfysische eigenschappen kunnen noch het vocht, noch de opgeloste zouten aan de pleisteroppervlakte komen. Enerzijds kan een effen WILLCO Saneerpleister afgewerkt worden met een hoog dampdoorlaatbare verf zoals de WILLCO Silicaatverf. Anderzijds wordt de WILLCO Saneerpleister in de massa gekleurd en effen afgewerkt.

Raadpleeg steeds de technische fiche!

