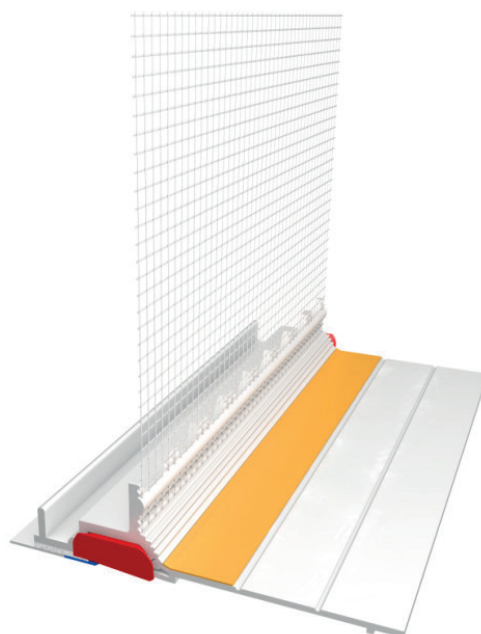


WILLCO A&B Maxi PLUS est un profil d'arrêt autocollant en PVC doté d'une bande d'étanchéité incorporée de 5 mm. Il comprend également un treillis en fibre de verre ainsi qu'une bande autocollante pour l'application d'un film protecteur de couverture. Ce profil est tout indiqué autour des portes et fenêtres en présence d'un système d'isolation de façade avec un crépi de finition mince.



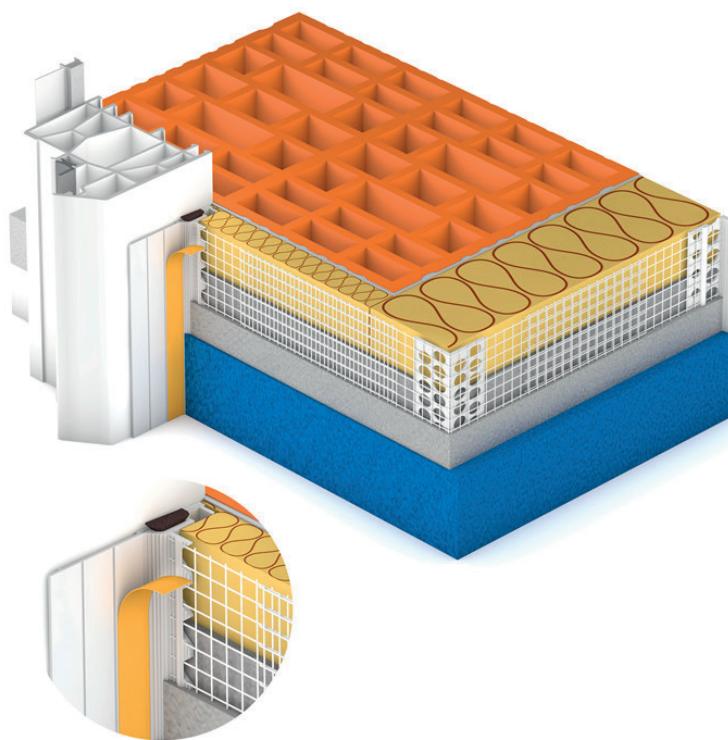
### Description du produit

#### Caractéristiques

- Finis les travaux de nettoyage superflus
- Finition soignée
- Transmission réduite des sons
- Joint sans entretien
- Pas d'autre ruban adhésif requis
- Finition imperméable
- Facile à utiliser
- Encaisse les chocs structurels
- Adapté aux situations critiques
- Aussi pour les isolations de plus de 300 mm d'épaisseur
- Utilisable pour la finition des longues fenêtres
- Grâce à la bande adhésive à l'arrière du profil, ce dernier peut être fixé directement sur l'encadrement de la fenêtre ou de la porte

#### Données techniques

Longueur du profil	2,4 m
Largeur du treillis en fibre de verre	13,5 cm
Largeur de la bande d'étanchéité	10 mm
Épaisseur de la bande d'étanchéité	5 mm
Largeur des bandes collantes	5 – 10 mm
Type de matériau du profil	Polychlorure de vinyle



### Consignes d'installation

- Pour une fixation optimale, toutes les surfaces doivent être propres et sèches, exemptes de poussière et saleté.
- Réalisez toujours au préalable un test d'adhésion du profil sur la surface concernée.
- Les surfaces peintes ou enduites requièrent un prétraitement spécifique. Dans ce cas, veuillez toujours consulter le fournisseur des portes ou fenêtres en question.
- La température d'installation se situe entre + 5 °C et + 40 °C.
- Le treillis en fibre de verre doit chevaucher sur au moins 10 cm le treillis adjacent dans le mortier d'armature.
- Veillez à ce que la couche de finition ne couvre pas la bande amovible, sans quoi cette dernière ne pourra pas être correctement retirée.

### Autres informations

#### Remarques

Cette fiche remplace tous documents précédents. Nous nous réservons le droit d'effectuer des adaptations qui mènent au progrès technique et à l'amélioration des produits. Ces données techniques sont à titre indicatifs, mais ne sont pas contraignantes. Chaque livraison doit être contrôlée avant l'application en ce qui concerne les dimensions etc.