

La solution rapide pour les pourtours des portes et fenêtres en combinaison avec les Systèmes d'Isolation WILLCO. La meilleure solution pour les battées en termes d'isolation, d'imperméabilisation et de finition.

Problème

Dans de nombreux cas, quand on applique l'isolation de façade, on manque de place au niveau des battées pour obtenir un résultat impeccable. L'architecte et le poseur de crépi doivent pourtant s'efforcer d'isoler le mieux possible les battées des portes et fenêtres, même quand ils disposent de peu d'espace. Comment, par exemple, réaliser une battée quand il n'y a pas assez de place pour l'isolation requise et la couche appropriée de crépi ? Ou que faire dans le cas d'une maçonnerie massive au pouvoir hautement isolant où les battées doivent être parfaitement isolées sans frais supplémentaires ?

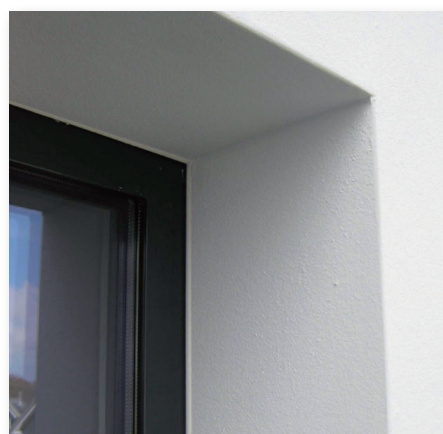
Solution

WILLCO Panneaux de Battée Isomax sont des éléments de battée légers, sans ciment et très isolants qui sont spécialement développés pour cette application difficile. Ces panneaux ont un profil d'angle intégré avec armature en fibre de verre et une surface prête à l'emploi pour finir directement avec couche de fond et crépi. Ces panneaux de battée sont extrêmement faciles et rapides à installer en combinaison avec le WILLCO Profil Isomax.

Les WILLCO Panneaux de Battée Isomax s'emploient en conjonction avec les WILLCO Systèmes d'Isolation.

Avantages

1. Des battées parfaitement finies en un rien de temps.
2. Finis les ponts thermiques aux abords des portes et fenêtres.
3. Résistent aux pluies battantes et au vent.
4. Peuvent être recouvertes de n'importe quel Crépi WILLCO sans autre prétraitement.
5. Livrées prêtes à l'emploi, cornière et fibre de verre comprises.
6. Toute infiltration d'eau est désormais impossible.
7. Bien plus vite placées que tout autre système traditionnel.
8. Isolation des battées très efficace dans tous les cas.
9. Indéformable.
10. Facile à scier.
11. Solution idéale pour les rénovations – épaisseur de panneau à partir de 12,5 mm.
12. Battées de 10 à 60 cm.



Caractéristiques

WILLCO Panneaux de Battée Isomax sont construits à partir d'isolation Neopor qui est finie des deux côtés avec un revêtement sans ciment. Un profil d'angle avec fibre de verre est incorporé sur l'un des côtés longs.

La connexion avec les portes et fenêtres se fait en combinaison avec le WILLCO Profil Isomax.

Longueur	3.000 mm
Epaisseurs disponibles	12,5 mm – 20 mm – 30 mm
Largeurs disponibles	100 mm – 200 mm – 300 mm – 400 mm – 500 mm – 600 mm
Matériau d'isolation	Polystyrène avec graphite ajouté
Résistance à la diffusion de vapeur d'eau (EN 12086)	$\mu = 100$
Classe de résistance au feu de l'isolation (DIN 4102)	B1
Classe de résistance au feu du revêtement sans ciment (DIN 4102)	A2
Classe de résistance au feu du panneau total (DIN EN 13501-1)	B-s1 d0
Coefficient de conductivité thermique	$\lambda = 0,031 \text{ W/m}^*\text{K}$
Densité	32 kg/m ³
Charge de pression / tension de pression à 10% de compression selon EN 826	162 – 171 kpa
Largeur de maille du fibre de verre	4 x 4 mm
Largeur fibre de verre	120 mm

Préparation du support

Bien nettoyer le support et éloigner les parties qui ne tiennent pas afin d'obtenir un soutien stable, propre et sec.

Les supports brillants et non absorbants doivent d'abord être poncés. L'huile ou d'autres matières qui ne permettent pas une bonne adhérence, doivent être éloignées.

Application

WILLCO Panneaux de Battée Isomax sont collés sur le support avec WILLCO Mouse de Collage.

Autres informations

Stockage

Conserver au sec et à plat. Protéger de la lumière directe du soleil.

Remarques

Cette fiche remplace tous documents précédents. Nous nous réservons le droit d'effectuer des adaptations qui mènent au progrès technique et à l'amélioration des produits. Ces données techniques sont à titre indicatif, mais ne sont pas contraignantes. En cas de livraisons supplémentaires, de légères différences de couleur ne sont pas à éviter. Chaque livraison doit être contrôlée avant l'application en ce qui concerne la couleur, la structure, l'épaisseur des grains etc.