

WILLCO Fibre de Verre Blanche Fine

Armature en fibre de verre pour enduits et mortiers. Spécialement apte pour les Systèmes d'Isolation WILLCO; mais aussi pour armer le Mortier de Collage et d'Egalisation WILLCO, le Mortier de Collage et d'Egalisation Multilight Plus WILLCO et le Mortier d'Egalisation Pâte WILLCO.

Description

Armature en fibre de verre.

Matière (EAD 040016-00-0404)

Fibre de verre	82,5% ± 3%
Coating résistant à l'alcali	17,5% ± 3%

Poids (EAD 040016-00-0404)

Fibre de verre brut	132 gr/m ² ± 5%
Fibre de verre finie	160 gr/m ² ± 5%

Largeur de maille (EAD 040016-00-0404)

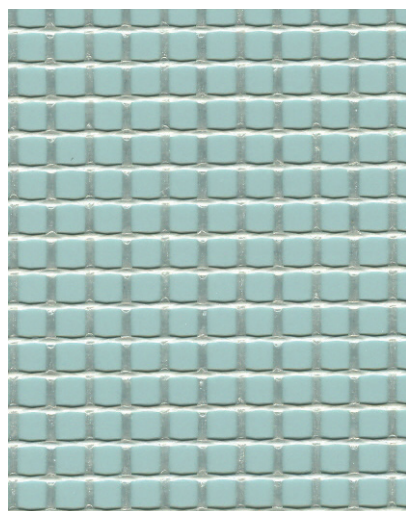
Largeur intérieure	4,0 mm x 3,5 mm ± 5%
Mesuré entre les centres de la fibre de verre	5,3 mm x 4,0 mm ± 5%

Résistance à la tranction (EAD 040016-00-0404)

	Charge de rupture	Allongement
Chaîne	en moyenne 2200 N/5 cm	4,5% ± 1,5%
Trame	en moyenne 2400 N/5 cm	4,5% ± 1,5%

Résistance à la traction après immersion dans une solution à 3 ions

Minimum 50% de la valeur en état d'origine et minimum 22 N/mm (correspondant à 1100 N/5 cm).



Épaisseur (EAD 040016-00-0404)

0,30 ± 0,1 mm

Emballage

Rouleaux de 50 m².

40 rouleaux par palette.

Largeur : 100 cm

Longueur : 50 m

Remarques

Cette fiche remplace tous documents précédents. Nous nous réservons le droit d'effectuer des adaptations qui mènent au progrès technique et à l'amélioration des produits. Ces données techniques sont à titre indicatifs, mais ne sont pas contraignantes. Chaque livraison doit être contrôlée avant l'application en ce qui concerne les dimensions etc.