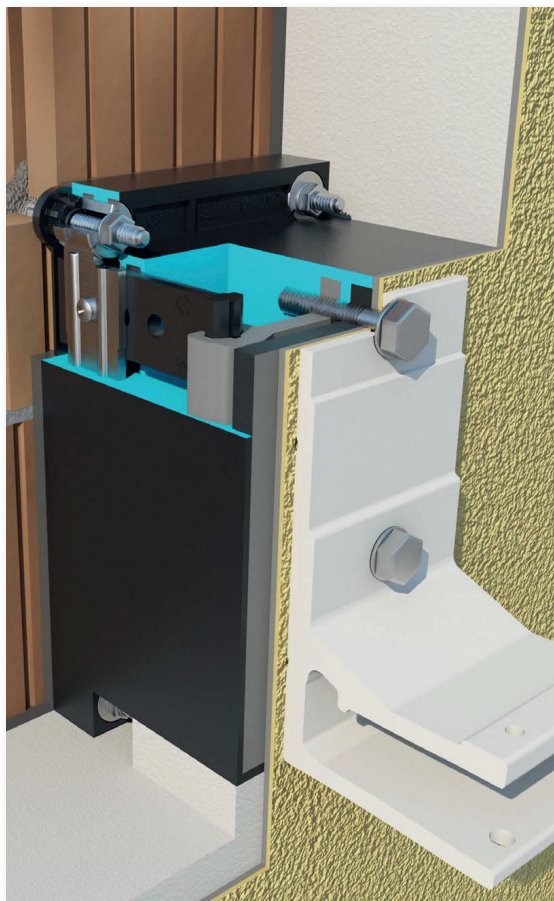


## WILLCO UMP-ALU-TZ/-TQ/-TR

WILLCO UMP-ALU-TZ/-TQ/-TR convient particulièrement pour les montages ultérieurs sans pont thermique dans les systèmes thermo-isolants. Les blocs de montage sont spécialement développés pour attacher des objets lourds dans la façade.



### Description du produit

#### Matériel

Les blocs de montage Willco UMP-ALU-TZ/-TQ/-TR sont composés de mousse PU haute densité (polyuréthane) imputrescible, teintée noire dans la masse. Les quatre consoles de base en acier, intégrées à l'élément assurent une bonne adhésion au support. Une plaque en alu assure le vissage des éléments montés ultérieurement, et, un panneau compact (HPL) assure une répartition optimale de la pression sur la surface de l'élément. Des renforts en polyamide assurent la résistance aux efforts.



#### Caractéristiques

	UMP-ALU-TZ	UMP-ALU-TQ	UMP-ALU-TR
Réaction au feu	B2 conform DIN 4102		
Poids spécifique PU	350 kg/m <sup>3</sup>		
Surface de base	80 - 300 mm		
Surface utile	75 x 36 mm	80 x 62 mm	162 x 80 mm
Surface à coller	Ø 125 mm	138 x 138 mm	238 x 138 mm
Fixation	2 chevilles de vissage	4 chevilles de vissage	4 chevilles de vissage
	(fixation chimique: supplémentaire facultatif)		

### Charges recommandées de Willco Products

Le coefficient de sécurité matérielle  $\gamma_M$  et le coefficient de sécurité de l'action  $\gamma_L = 1.40$  sont compris.

	Orientation	$F_{V, empf}$ kN	$F_{Z, empf}$ kN	$M_{empf}$ kNm
UMP®-ALU-TZ	verticale	0.75 – 3.35	6.60 – 7.45	0.20 – 0.20
UMP®-ALU-TZ	horizontale	0.60 – 3.00	6.60 – 7.45	0.10 – 0.20
UMP®-ALU-TQ	verticale	1.60 – 8.20	14.00 – 18.30	0.45 – 0.55
UMP®-ALU-TQ	horizontale	3.10 – 5.70	14.00 – 18.30	0.70 – 0.95
UMP®-ALU-TR	verticale	4.30 – 12.60	15.95 – 18.90	1.30 – 1.45
UMP®-ALU-TR	horizontale	3.15 – 6.60	15.95 – 18.90	0.95 – 1.05

$F_{V, empf}$  : Effort transversal recommandé sur l'élément de montage (valeur caractéristique)

$F_{Z, empf}$  : Effort latéral recommandé de traction sur l'élément de montage (valeur caractéristique)

$M_{empf}$  : Effort de flexion recommandé sur l'élément de montage (valeur caractéristique)

Il y a lieu d'utiliser la documentation technique actuelle comme justificatif d'utilisation.

### Autres informations

#### Remarques

Nous nous réservons le droit d'effectuer des adaptations qui mènent au progrès technique et à l'amélioration des produits.

Ces données techniques sont à titre indicatifs, mais ne sont pas contraignantes. Chaque livraison doit être contrôlée avant l'application.