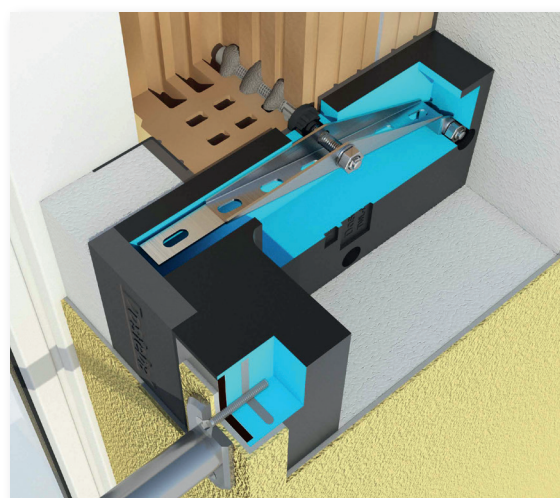
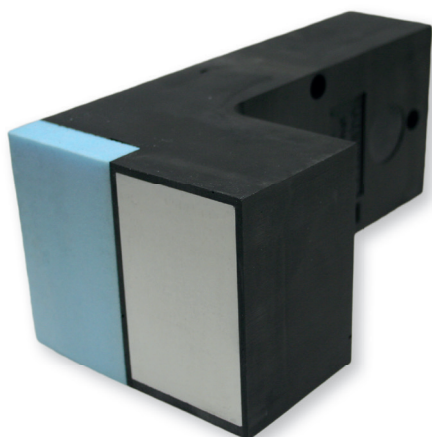


WILLCO Tra-Wik F convient particulièrement pour les montages ultérieurs sans pont thermique dans les systèmes thermo-isolants composites. Le bloc de montage est spécialement développé pour attacher des objets dans le panneau de battée.

Description du produit

Matériel

Le bloc de montage WILLCO Tra-Wik T est constitué de mousse PU dure (polyuréthane) imputrescible, teintée noire dans la masse. Une plaque en acier, intégrée à l'élément assure une bonne adhésion au support. Une plaque en alu assure le vissage des éléments montés ultérieurement, et, un panneau compact (HPL) assure une répartition optimale de la pression sur la surface de l'élément.



Caractéristiques

Réaction au feu	B2 conform DIN 4102
Poids spécifique PU	250 kg/m ³
Surface de base	80 - 300 mm
Surface utile	84 x 45 mm
Surface à coller	280 x 112 mm
Distance de trou	100 x 94 mm
Fixation	3 chevilles de vissage (fixation chimique: supplémentaire facultatif)

Types

Ces autres types peuvent être obtenus sur demande:

1. Tra-Wik ALU-RL

Poids spécifique PU	350 kg/m ³
Surface de base	80 - 300 mm
Surface utile	97 x 45 mm
Surface à coller	280 x 125 mm
Distance de trou	100 x 100 mm
Fixation	3 chevilles de vissage (fixation chimique: supplémentaire facultatif)

Charges recommandées de Willco Products

Le coefficient de sécurité matérielle γ_M et le coefficient de sécurité de l'action $\gamma_L = 1.40$ sont compris.

	$F_{V, empf}$ kN	$F_{Z, empf}$ kN	$F_{A, empf}$ kN
TRA-WIK®-ALU-RF	0.25 – 1.45	1.10 – 1.40	0.20 – 1.75
TRA-WIK®-ALU-RL	0.40 – 1.50	0.50 – 0.70	0.35 – 3.25

$F_{V, empf}$: Effort transversal recommandé sur l'élément de montage (valeur caractéristique)

$F_{Z, empf}$: Effort latéral recommandé de traction sur l'élément de montage (valeur caractéristique)

$F_{A, empf}$: Effort axial recommandé de traction sur l'élément de montage (valeur caractéristique)

Il y a lieu d'utiliser la documentation technique actuelle comme justificatif d'utilisation.

2. TWL – ALU-RL

Avec une admission architectonique!

Poids spécifique PU	450 kg/m ³
Surface de base	80 - 300 mm
Surface utile	97 x 45 mm
Surface à coller	300 x 125 mm
Distance de trou	120 x 100 mm
Fixation	3 chevilles de vissage (fixation chimique: supplémentaire facultatif)

Charges recommandées de Willco Products

Le coefficient de sécurité matérielle γ_M et le coefficient de sécurité de l'action $\gamma_L = 1.40$ sont compris.

	$F_{V, empf}$ kN	$F_{Z, empf}$ kN	$F_{A, empf}$ kN
TWL®-ALU-RF	0.50 – 1.80	1.70 – 2.20	0.35 – 2.60
TWL®-ALU-RL	0.90 – 1.60	1.10 – 1.25	0.65 – 4.25

Il y a lieu d'utiliser la documentation technique actuelle comme justificatif d'utilisation.

Autres informations

Remarques

Nous nous réservons le droit d'effectuer des adaptations qui mènent au progrès technique et à l'amélioration des produits.

Ces données techniques sont à titre indicatifs, mais ne sont pas contraignantes. Chaque livraison doit être contrôlée avant l'application.