

La cheville à visser avec montage à cœur ou montage à fleur.

Les Chevilles STR U 2G WILLCO peuvent être utilisées en combinaison avec tous les Panneaux d'Isolation WILLCO.

- Certifiée pour toutes les classes de matériaux.
- Principe STR avec rondelle STR pour une surface homogène et une application uniforme de l'enduit sans fraisage ni poussière.
- Possibilité de montage à fleur avec bouchon isolant.
- Faible longueur de cheville et mise en œuvre rapide grâce à une profondeur d'ancrage réduite (25 mm, sauf béton cellulaire 65 mm).
- Charges élevées en toute sécurité et faible consommation de chevilles.
- Pression de serrage plus durable.

- Vis pré-montée pour une mise en œuvre plus rapide.
- Vérification de pose assurée.
- Egalement disponible en longueurs « XXL » pour des épaisseurs d'isolants jusqu'à 360 mm.
- Un contrôle de pose facilité : en s'enfonçant la rosace vous informe du bon ancrage.
- Pour tous supports : la Cheville STR U 2G WILLCO est certifiée pour le béton et les maçonneries.
- Pour tous isolants : polystyrène, laine minérale... - montage à cœur ou à fleur.
- Qualité et sécurité même en « XXL » : le principe STR applicable jusqu'à 360 mm d'épaisseur d'isolant ; une fixation parfaite pour tous les maisons passives.

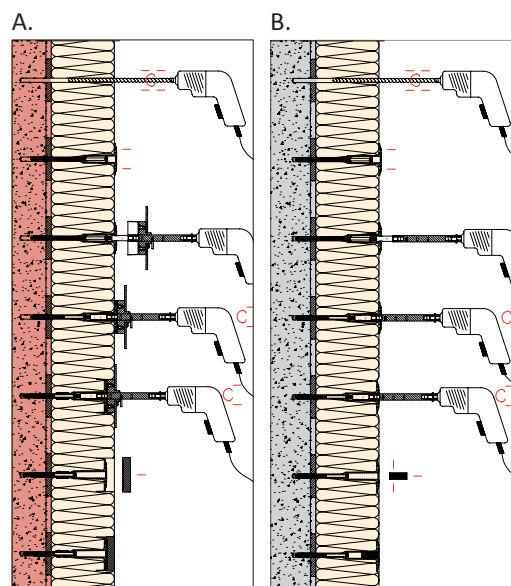
Données techniques



Diamètre de la cheville	8 mm
Diamètre de la rosace	60 mm
Profondeur/perçage à cœur de l'isolant	50 mm (90 mm)*
Profondeur/perçage à fleur	35 mm (75 mm)*
Profondeur de l'ancrage	25 mm (65 mm)*
Catégorie d'utilisation selon ATE	A, B, C, D, E
Embouts de vissage à utiliser	TORX T30
Coefficient de conductivité thermique (perçage à cœur de l'isolant)	0,001 W/(m.K)
Coefficient de conductivité thermique (perçage à fleur)	0,002 W/(m.K)
Certification européenne ATE	ATE-04/0023

* La valeur entre parenthèses est pour l'ancrage dans béton cellulaire. (Catégorie d'utilisation E)

Montage



- A. Montage à cœur selon le principe STR, avec Rondelle STR WILLCO.
B. Montage à fleur de l'isolant, avec STR Stop WILLCO.

Charges caractéristiques

Béton C12/15 selon EN 206-1	1,5 kN
Béton C16/20 – C50/60 selon EN 206-1	1,5 kN
Brique en terre cuite selon DIN 105	1,5 kN
Brique silico-calcaire pleine selon DIN EN 106	1,5 kN
Béton allégé plein selon DIN 18152	0,6 kN
Brique creuse selon DIN 105	1,2 kN
Brique creuse selon Ö-norm B 6124	0,75 kN
Brique silico-calcaire creuse selon DIN EN 106	1,5 kN
Bloc de béton allégé creux selon DIN 18151	0,6 kN
Béton allégé tres poreux	0,9 kN
Béton cellulaire P2 – P7	0,75 kN

Catégorie d'utilisation A-D, isolation (mm) Neuf (1)	Catégorie d'utilisation A-D, isolation (mm) Rénovation (2)	Catégorie d'utilisation E, isolation (mm) Neuf (1)	Catégorie d'utilisation E, isolation (mm) Rénovation (2)	Référence
80	60*	---	---	STR U 2G 115
100	80	60*	---	STR U 2G 135
120	100	80	60*	STR U 2G 155
140	120	100	80	STR U 2G 175
160	140	120	100	STR U 2G 195
180	160	140	120	STR U 2G 215
200	180	160	140	STR U 2G 235
220	200	180	160	STR U 2G 255
240	220	200	180	STR U 2G 275
260	240	220	200	STR U 2G 295
280	260	240	220	STR U 2G 315
300	280	260	240	STR U 2G 335
320	300	280	260	STR U 2G 355
340	320	300	280	STR U 2G 375
360	340	320	300	STR U 2G 395
380	360	340	320	STR U 2G 415
400	380	360	340	STR U 2G 435
420	400	380	360	STR U 2G 455

*) uniquement montage à fleur

1) 10 mm d'épaisseur de mortier de collage

2) 10 mm d'épaisseur de mortier de collage et 20 mm d'enduit ancien

Autres informations

Remarques

Cette fiche remplace tous documents précédents. Nous nous réservons le droit d'effectuer des adaptations qui mènent au progrès technique et à l'amélioration des produits. Ces données techniques sont à titre indicatifs, mais ne sont pas contraignantes. Chaque livraison doit être contrôlée avant l'application en ce qui concerne les dimensions etc.