

Dé snelle oplossing rond ramen en deuren bij de WILLCO Isolatiesystemen! Voor elke dagkant de optimale oplossing op het vlak van isolatie, waterdichting en afwerking.

Probleem

In vele gevallen is er bij het aanbrengen van buitengevelisolatie té weinig plaats aan de dagkanten om een perfect resultaat te bekomen. Toch moet het de betrachting zijn van de architect en de stukadoor om een zo goed mogelijke isolatie te bekomen bij té weinig ruimte aan de slagen van ramen en deuren. Hoe gaat men te werk aan een dagkant waar er bijvoorbeeld te weinig plaats is voor de noodzakelijke isolatie en het juiste pleisterwerk? Of wat doet men bij sterk isolerend massief metselwerk, waar de dagkantzone zonder extra meerkosten perfect moet worden geïsoleerd?

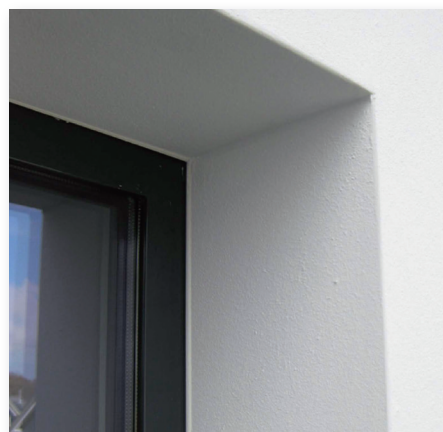
Oplossing

WILLCO Isomax Dagkantplaten zijn lichte, cementvrije en sterk isolerende dagkantelementen die speciaal ontwikkeld zijn voor deze moeilijke toepassingen. Deze hebben een ingewerkt hoekprofiel met glasvezelbewapening en een kant-en-klaar pleisterdragend oppervlak. In combinatie met het WILLCO Isomax Profiel zijn deze uiterst gemakkelijk en snel te plaatsen op schrijnwerk naar keuze.

De WILLCO Isomax Dagkantplaten worden gebruikt in combinatie met de WILLCO Isolatiesystemen.

Voordelen

1. Perfect afgewerkte dagkanten in een minimum van tijd.
2. Nooit meer koude bruggen rond ramen en deuren.
3. Slagregen- en winddicht.
4. Kan zonder verdere voorbereidingen afgewerkt worden met alle WILLCO Sierpleisters.
5. Kant en klaar geleverd met hoekprofiel en glasvezel.
6. Geen vochtinfiltratie meer mogelijk.
7. Vél sneller dan alle andere traditionele systemen.
8. Uiterst efficiënte dagkantisolatie bij elke toepassing.
9. Vormvast.
10. Gemakkelijk te snijden.
11. Perfect bij renovatie – plaatdikte vanaf 12,5 mm.
12. Slagen van 10 tot 60 cm.



Eigenschappen

WILLCO Isomax Dagkantplaten zijn opgebouwd uit Neopor-isolatie die langs beide zijden afgewerkt is met een cementvrije coating. Op een van de lange zijden is een hoekprofiel met glasvezelbewapening ingewerkt.

De aansluiting met het schrijnwerk gebeurt in combinatie met het WILLCO Isomax Profiel.

Lengte	3.000 mm
Verkrijgbare diktes	12,5 mm – 20 mm – 30 mm
Verkrijgbare breedtes	100 mm – 200 mm – 300 mm – 400 mm – 500 mm – 600 mm
Isolatiemateriaal	Geëxpandeerd polystyreen met grafiet
Waterdampdiffusieweerstand (EN 12086)	$\mu = 100$
Brandklasse van de isolatie (DIN 4102)	B1
Brandklasse van de cementvrije coating (DIN 4102)	A2
Brandklasse van de totale plaat (DIN EN 13501-1)	B-s1 d0
Warmtegeleidingscoëfficiënt	$\lambda = 0,031 \text{ W/m}^2\text{K}$
Densiteit	32 kg/m ³
Drukbelasting / drukspanning bij 10% compressie volgens EN 826	162 – 171 kpa
Maaswijdte glasvezelbewapening	4 x 4 mm
Breedte glasvezelbewapening	120 mm

Voorbehandeling van de ondergrond

Ondergrond grondig reinigen en loszittende delen verwijderen zodanig dat men een draagkrachtige, vaste, propere en droge ondergrond bekomt.

Glanzende, niet zuigende ondergronden moeten eerst ruw gemaakt worden. Olie of andere stoffen die geen hechting toelaten, moeten zorgvuldig verwijderd worden.

Verwerking

WILLCO Isomax Dagkantplaten worden op de ondergrond verkleefd met WILLCO Kleefschuim.

Verdere informatie

Opslag

Droog en vlak bewaren. Beschermen tegen direct zonlicht.

Opmerkingen

Deze fiche vervangt alle voorgaande. Wij behouden ons het recht om eventuele aanpassingen of verbeteringen, die leiden tot de technische vooruitgang of verbetering der producten, toe te passen. Deze technische gegevens dienen als leidraad, maar zijn echter niet bindend. Alle leveringen eerst grondig controleren alvorens te verwerken!