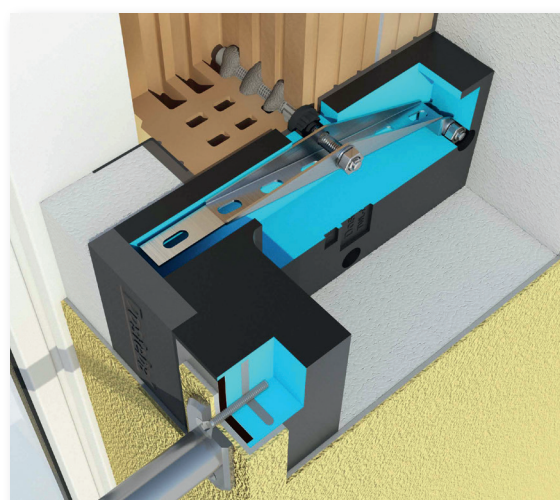
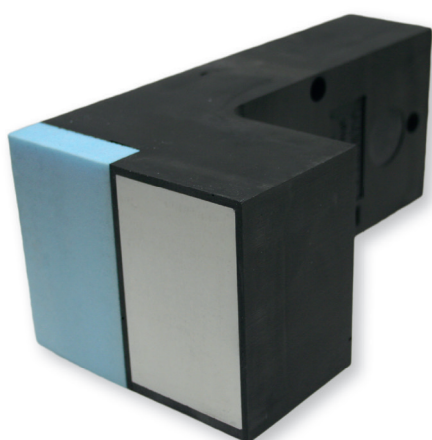


De WILLCO Tra-Wik T Montagehoek wordt toegepast als bouwknopvrije oplossing in buitengevelisolatiesystemen. Het is vooral ontworpen om objecten te bevestigen in de dagkant.

## Productbeschrijving

### Materiaal

De WILLCO Tra-Wik T Montagehoek is vervaardigd uit zwart ingekleurd hard PU schuim. De geïntegreerde stalen plaat zorgt voor de verankering bij het vastschroeven met de ondergrond. Een aluminiumplaat zorgt voor de verankering van het te bevestigen element en een kunststof plaat zorgt voor een drukverdeling aan het oppervlak.



### Eigenschappen

Brandreactie	B2 conform DIN 4102
Dichtheid PU	250 kg/m <sup>3</sup>
Diktes	80 - 300 mm
Bevestigingsoppervlak	84 x 45 mm
Te verkleven oppervlak	280 x 112 mm
Afstand van de boorgaten	100 x 94 mm
Bevestiging	3 schroefpluggen (optioneel bijkomend chemisch verankeren)

### Types

Op aanvraag kunnen ook bijkomende types verkregen worden:

#### 1. Tra-Wik ALU-RL

Dichtheid PU	350 kg/m <sup>3</sup>
Diktes	80 - 300 mm
Bevestigingsoppervlak	97 x 45 mm
Te verkleven oppervlak	280 x 125 mm
Afstand van de boorgaten	100 x 100 mm
Bevestiging	3 schroefpluggen (optioneel bijkomend chemisch verankeren)

### Geadviseerde lasten van Willco Products

De materiaal veiligheidscoëfficiënt  $\gamma_M$  en de veiligheidscoëfficiënt van de impact  $\gamma_L = 1.40$  zijn opgenomen.

	$F_{V, empf}$ kN	$F_{Z, empf}$ kN	$F_{A, empf}$ kN
TRA-WIK®-ALU-RF	0.25 – 1.45	1.10 – 1.40	0.20 – 1.75
TRA-WIK®-ALU-RL	0.40 – 1.50	0.50 – 0.70	0.35 – 3.25

$F_{V, empf}$  : Aanbevolen dwarskracht op de montage-element (karakteristieke waarde)

$F_{Z, empf}$  : Aanbevolen zijdelingse trekkracht op de montage-elementen (karakteristieke waarde)

$F_{A, empf}$  : Aanbevolen axiale trekkracht op de montage-elementen (karakteristieke waarde)

Voor een correcte plaatsing moet de huidige technische documentatie gebruikt worden.

### **2. TWL – ALU-RL**

Met bouwkundige toelating!

Dichtheid PU	450 kg/m <sup>3</sup>
Diktes	80 - 300 mm
Bevestigingsoppervlak	97 x 45 mm
Te verkleven oppervlak	300 x 125 mm
Afstand van de boorgaten	120 x 100 mm
Bevestiging	3 schroefpluggen (optioneel bijkomend chemisch verankeren)

### Geadviseerde lasten van Willco Products

De materiaal veiligheidscoëfficiënt  $\gamma_M$  en de veiligheidscoëfficiënt van de impact  $\gamma_L = 1.40$  zijn opgenomen.

	$F_{V, empf}$ kN	$F_{Z, empf}$ kN	$F_{A, empf}$ kN
TWL®-ALU-RF	0.50 – 1.80	1.70 – 2.20	0.35 – 2.60
TWL®-ALU-RL	0.90 – 1.60	1.10 – 1.25	0.65 – 4.25

Voor een correcte plaatsing moet de huidige technische documentatie gebruikt worden.

### **Verdere informatie**

#### **Opmerkingen**

Wij behouden ons het recht om eventuele aanpassingen of verbeteringen, die leiden tot de technische vooruitgang of verbetering der producten, toe te passen.

Deze technische gegevens dienen als leidraad, maar zijn echter niet bindend. Alle leveringen moeten voor de verwerking gecontroleerd worden.