

- Binnen en buiten.
- De WILLCO *Isomax* Montagebalk is speciaal ontworpen om lichte bouwelementen op een bouwknopenvrije manier te bevestigen op de WILLCO Isolatiesystemen.
- O.a. geschikt bij de montage van afvoerbuizen, verlichting, brievenbussen e.a.
- Bij het monteren van bouwelementen zwaarder dan 20 kg is de uitdrukkelijke toestemming van onze technische dienst noodzakelijk.
- De montage moet steeds zorgvuldig gebeuren !



## Productbeschrijving

### Eigenschappen

Isolatiemateriaal uit geëxpandeerd polystyreen ; in blok geschuimd.

De WILLCO *Isomax* Montagebalk is wit, glad, met gefreesd raster voor gemakkelijk versnijden.

Densiteit : 150 kg/m<sup>3</sup>.

Geen freesmachine nodig.

Bouwknopenvrij.

Hoog mechanisch belastbaar.

Universeel inzetbaar.

Afmetingen	12 x 16 x 100 cm
Trekkracht element op verkleefde montagebalk	1,8 kN
Dwarskracht element op inbouwtoestand	110 kg
Trekkracht schroef 8 mm, 60 mm diep	154 kg
Warmtegeleiding	0,045 W/mK
Brandklasse (EN 1015-11)	B2 (DIN 4102)

## Voorbehandeling van de ondergrond

Ondergrond grondig reinigen en loszittende delen verwijderen zodanig dat men een draagkrachtige, vaste, propere en droge ondergrond bekomt.

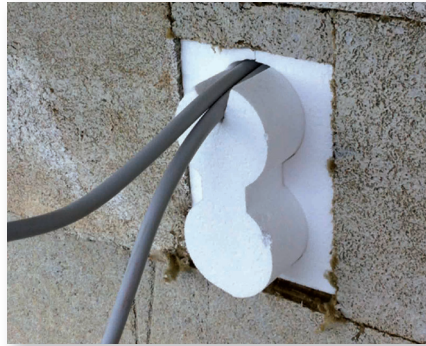
Losse pleisterlagen verwijderen. Gaten en grote oneffenheden eerst plaatselijk uitvullen.

Sterk zuigende, zanderige, stoffige of krijtende ondergronden diepgronderen met de WILLCO Diepgrondering W of WILLCO Diepgrondering L.

Glanzende, niet zuigende ondergronden moeten eerst ruw gemaakt worden. Olie of andere stoffen die geen hechting toelaten, moeten zorgvuldig verwijderd worden.

Ondergronden die reeds behandeld werden met minerale-, dispersie of acrylaathars verven moeten – na technisch advies – op de juiste manier voorbehandeld worden.





### Verwerking

- De WILLCO **Isomax** Montagebalk in de gewenste dikte snijden met een snijmachine voor polystyreen isolatie.
- De WILLCO **Isomax** Montagebalk kan direct op de ondergrond gekleefd worden met de WILLCO Kleef- en Uitvlakkingsmortel, de WILLCO Kleef- en Uitvlakkingsmortel Multilight Plus, de WILLCO Kleefmortel Dispersie Grof of het WILLCO Kleefschuim.
- De WILLCO **Isomax** Montagebalk samen met de WILLCO Isolatieplaten uitvlakken, bewapenen en bepleisteren.
- De bouwelementen worden bovenop de sierpleister gemonteerd.
- Bevestiging van de bouwelementen mag met alle mogelijke schroeven gebeuren.
- Voorboren is niet noodzakelijk.

### Temperatuur

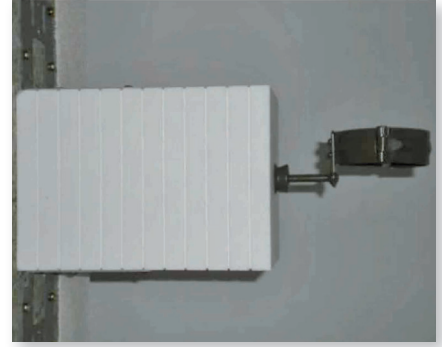
Niet onder + 5°C (temperatuur van de lucht en van de ondergrond).

### Montage

- Exacte positie van de bouwelementen bepalen en op het plan aanduiden.
- Het is aan te bevelen de WILLCO **Isomax** Montagebalken op het zelfde moment aan te brengen als de WILLCO Isolatieplaten.
- De montagebalken over de ganse oppervlakte verlijmen.
- Bij de montage van bouwelementen van meer dan 20 kg, moeten de montagebalken extra mechanisch bevestigd worden.

### Verdere werkzaamheden

- De bouwelementen worden op de sierpleister aangebracht.
- Voor de montage van de bouwelementen mogen alle mogelijke schroeven of pluggen gebruikt worden.
- Bij bouwelementen vanaf 5 kg moeten schroeven van 10 mm dikte en 100 mm lengte gebruikt worden. De schroeven moeten 100 mm diep in de montagebalken zitten.
- Schroeven met de hand ; niet machinaal aanbrengen.



### **Verdere informatie**

#### **Opslag**

De WILLCO **Isomax** Montagebalken droog, beschermd tegen vochtigheid en zonnestralen opslaan.

#### **Opmerkingen**

Deze fiche vervangt alle voorgaande. Wij behouden ons het recht om eventuele aanpassingen of verbeteringen, die leiden tot de technische vooruitgang of verbetering der producten, toe te passen.

Deze technische gegevens dienen als leidraad, maar zijn echter niet bindend. Alle leveringen eerst grondig controleren alvorens te verwerken !

Willco Products - Kwalestraat 72 - 9320 Nieuwerkerken - België  
Tel 053/77 13 72 - Fax 053/78 16 56 - [info@willcoproducts.be](mailto:info@willcoproducts.be)

