


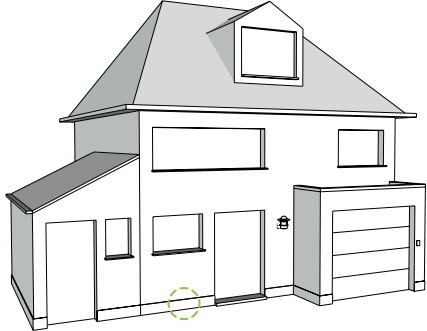
Detailtekeningen

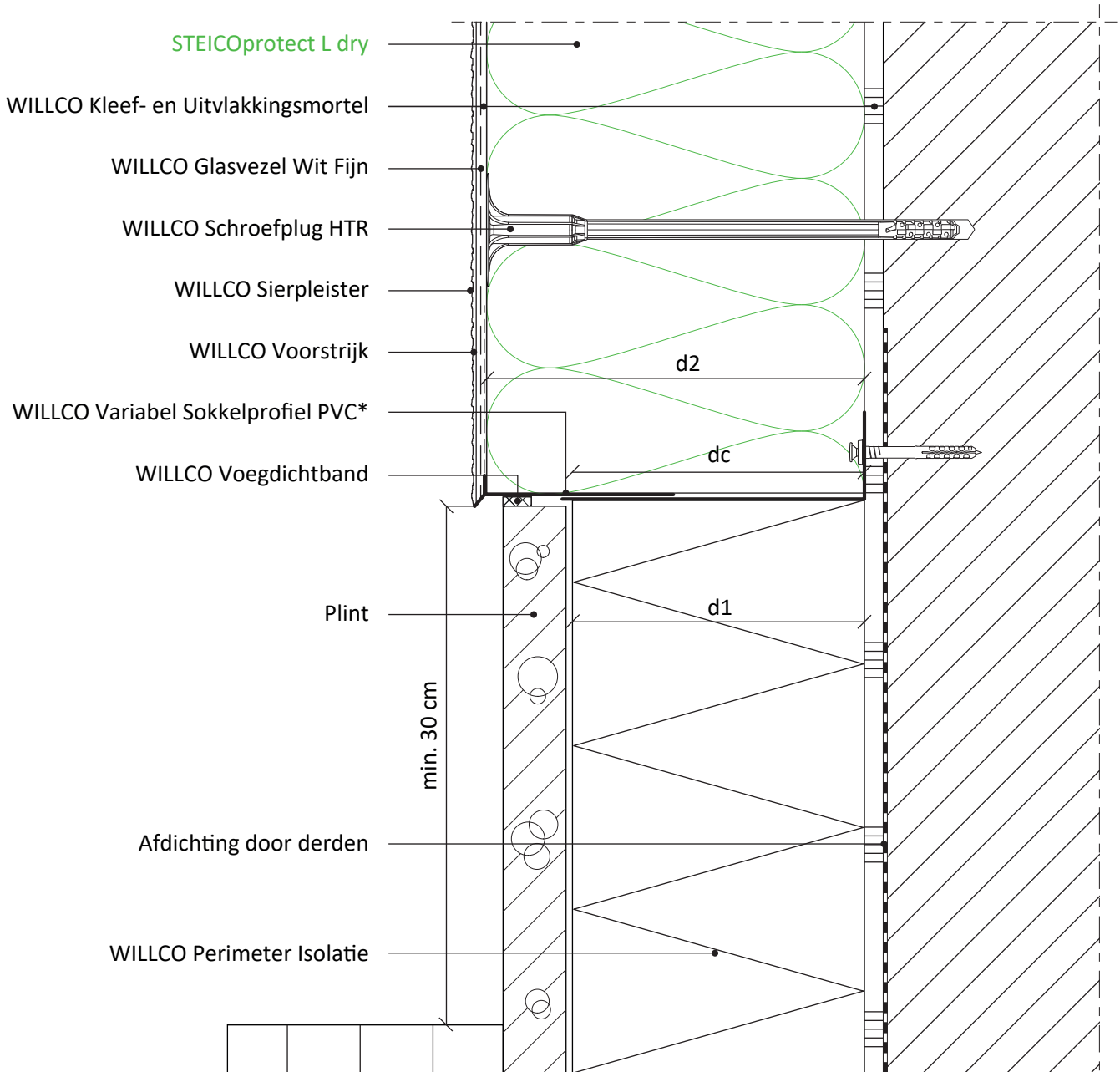
Willco Fibro Wood Classic

18/05/2026

1. Aansluiten op een plint
2. Isoleren van een plint
3. Aansluiting dakrand
4. Aansluiting schrijnwerk
5. Aansluiting daken




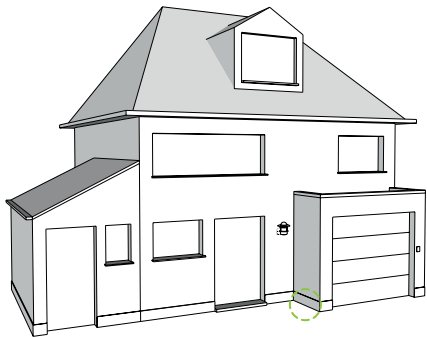
	<p style="text-align: center;">Aansluiting op een plint - met variabel PVC sokkelprofiel</p>	
<p>Detail: Steico 1.1</p>	<p>Verticale snede</p>	
<p>Datum: 05.2026</p>	<p>Toepassing: Willco Fibro Wood Classic</p>	

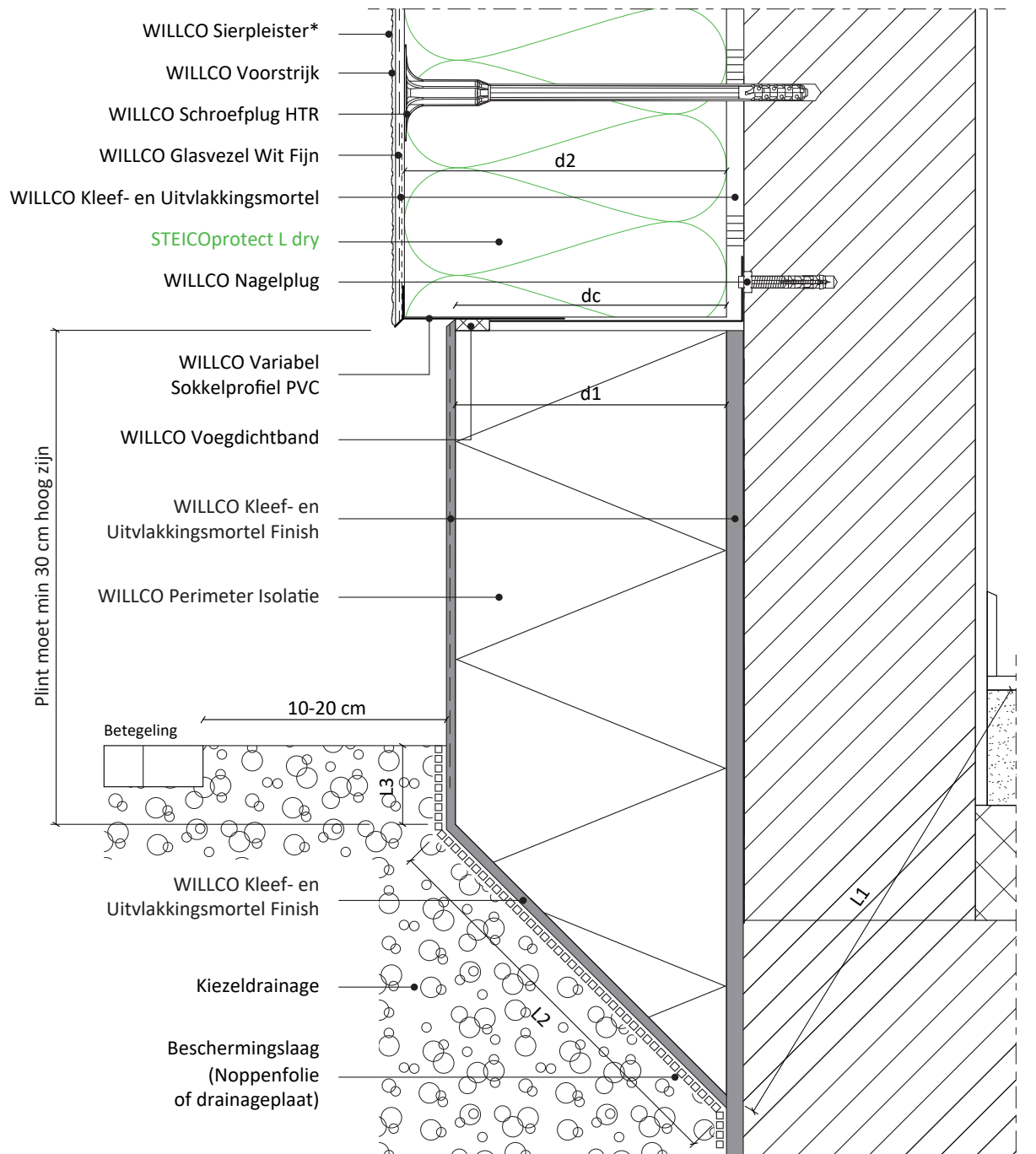


EPB aanvaarde bouwknop:
 $dc \geq \frac{\text{kleinste isolatiedikte (d1 of d2)}}{2}$
 (dc = contactlengte)

*Variant mogelijk met sokkelprofiel in Pvc, inox of alu.

Dit principe detail is een schematische voorstelling van een buitengevelisolatiesysteem. De aansluitingen met vreemde materialen worden alsook schematisch voorgesteld. De werkelijke situatie kan verschillen met deze voorstelling. Dit principedetail dient als leidraad, maar moet eventueel worden aangepast door de installateur rekening houdend met de concrete situatie.

	<p style="text-align: center;">Isoleren van plint - aansluiting op fundering - met variabel PVC sokkelprofiel</p>	
<p>Detail: Steico 2.1</p>	<p>Verticale snede</p>	
<p>Datum: 05.2026</p>	<p>Toepassing: Willco Fibro Wood Classic</p>	


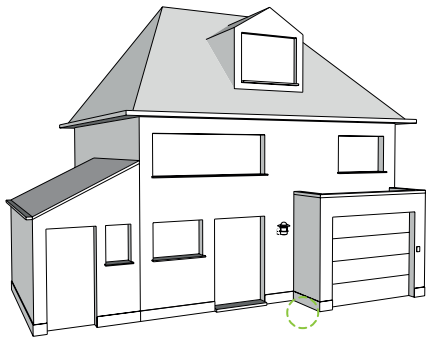


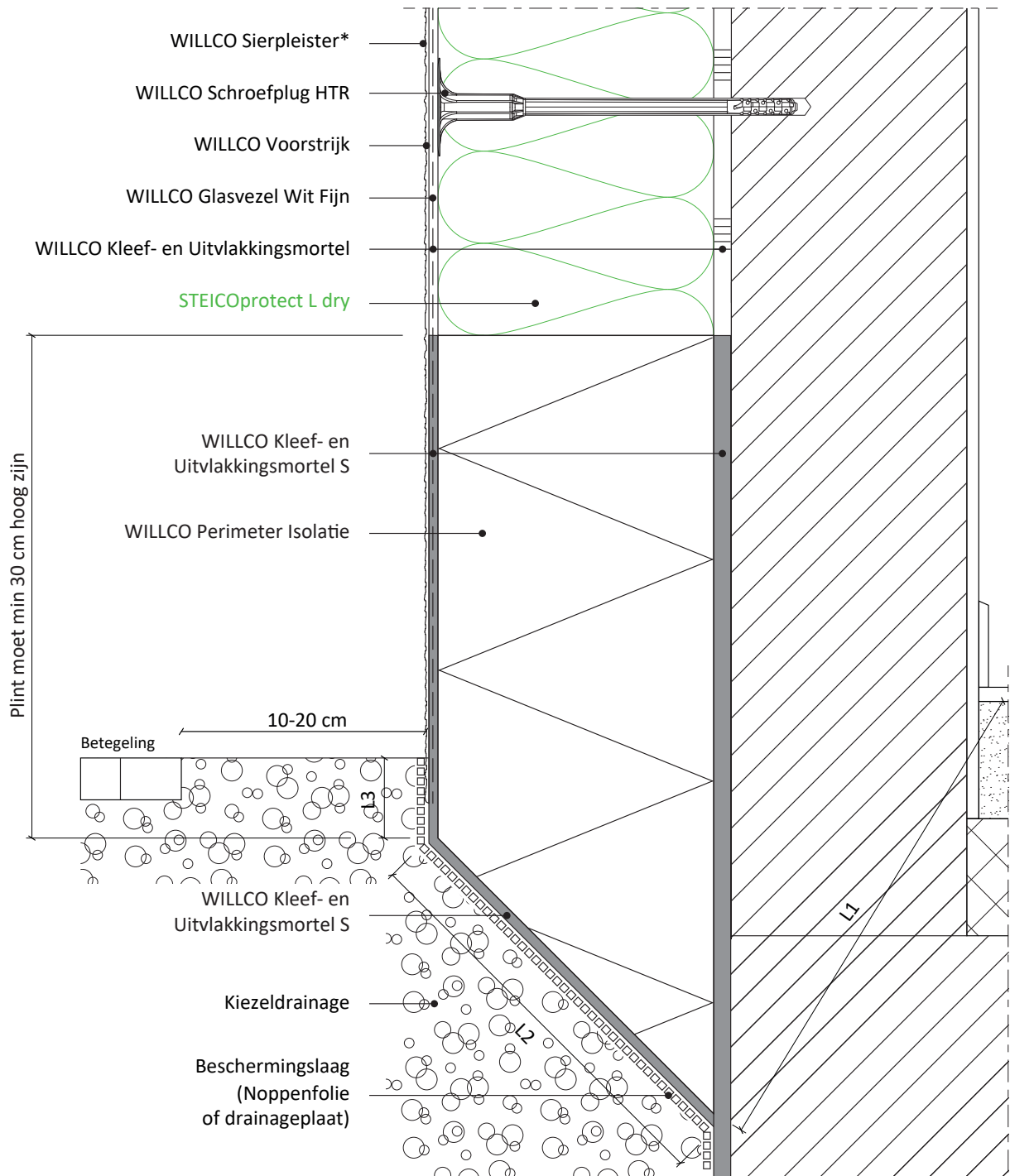
* Minerale sierpleisters moeten aan plinten met een waterdichte verf overschilderd worden.

EPB - aanvaarde bouwknoop: $(L1 + L2 + L3) \geq 1\text{m}$

$dc \geq \frac{\text{kleinste isolatiedikte (d1 of d2)}}{2}$ (dc = contactlengte)

Dit principe detail is een schematische voorstelling van een buitengevelisolatiesysteem. De aansluitingen met vreemde materialen worden alsook schematisch voorgesteld. De werkelijke situatie kan verschillen met deze voorstelling. Dit principedetail dient als leidraad, maar moet eventueel worden aangepast door de installateur rekening houdend met de concrete situatie.



	<p style="text-align: center;">Isoleren van plint tot in de grond - zonder sokkelprofiel</p>	
<p>Detail: Steico 2.2</p>	<p>Verticale snede</p>	
<p>Datum: 05.2026</p>	<p>Toepassing: Willco Fibro Wood Classic</p>	

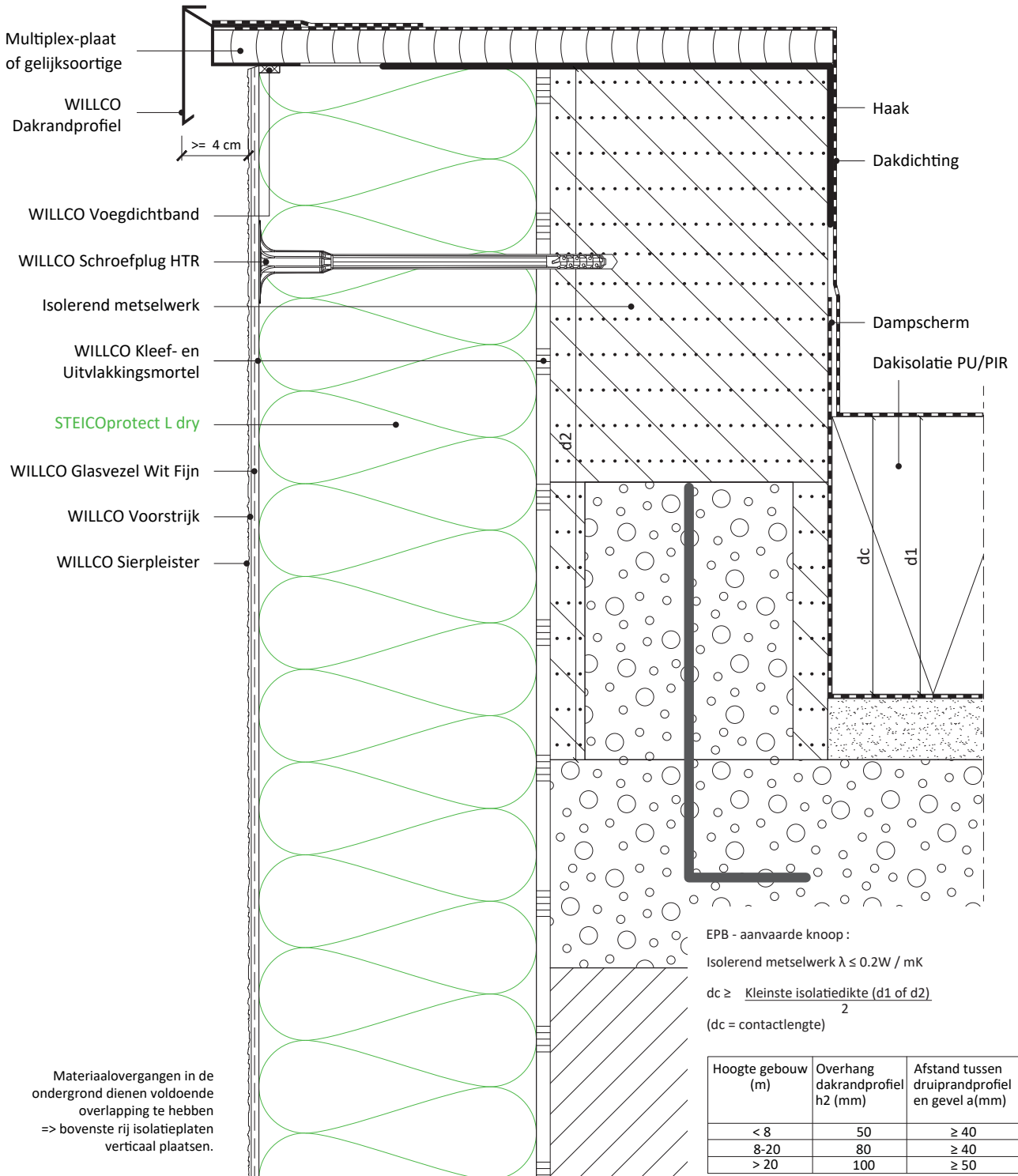


* Minerale sierpleisters moeten aan plinten met een waterdichte verf overschilderd worden.

EPB - aanvaarde bouwknop: $(L1 + L2 + L3) \geq 1\text{m}$



Dit principe detail is een schematische voorstelling van een buitengevelisolatiesysteem. De aansluitingen met vreemde materialen worden alsook schematisch voorgesteld. De werkelijke situatie kan verschillen met deze voorstelling. Dit principedetail dient als leidraad, maar moet eventueel worden aangepast door de installateur rekening houdend met de concrete situatie.

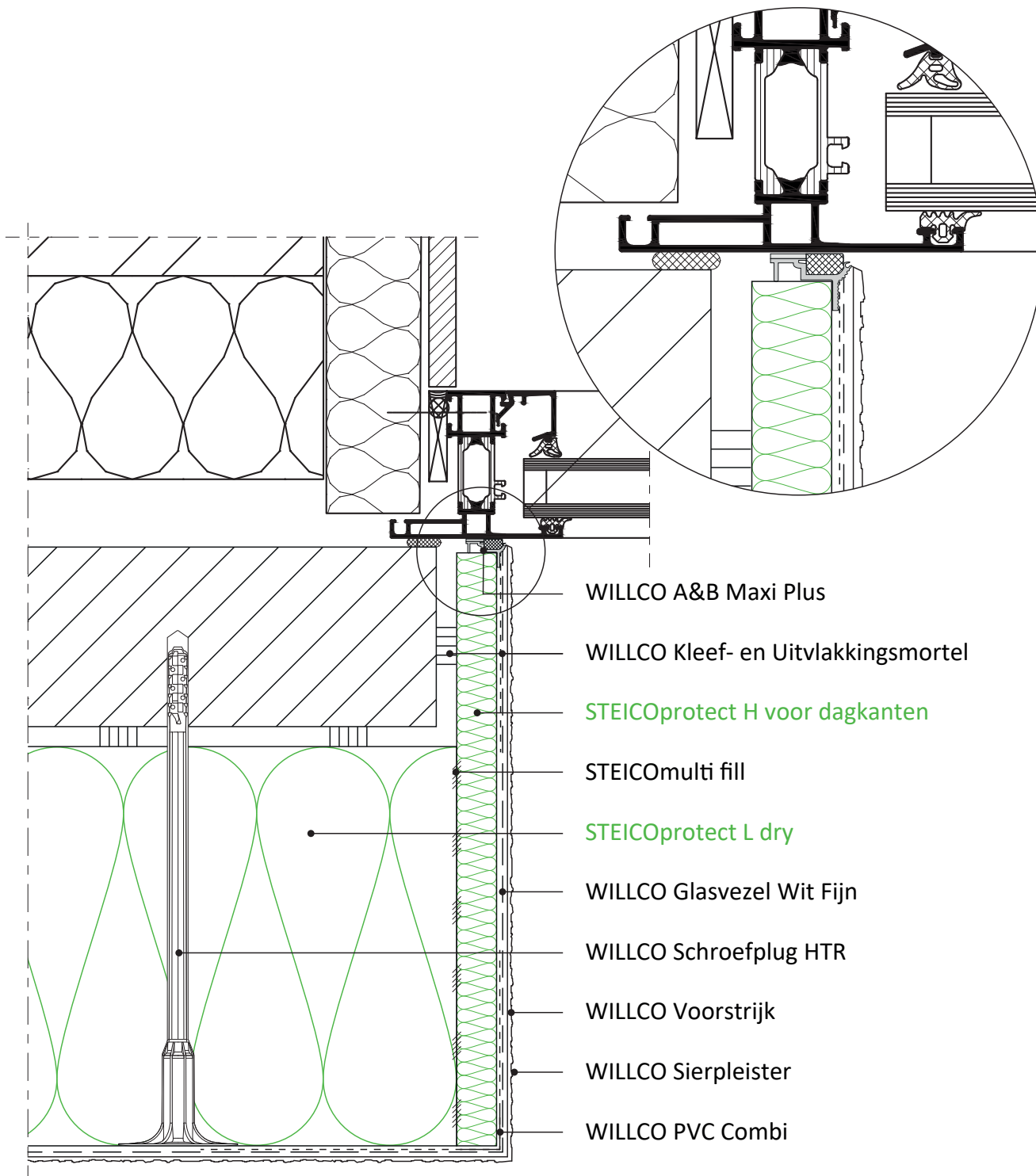
	<h2 style="text-align: center;">Aansluiting met dakrand plat dak - met WILLCO Dakrandprofiel</h2>	
Detail: Steico 3.1	Verticale snede	
Datum: 05.2026	Toepassing: Willco Fibro Wood Classic	





Volgens laatste richtlijnen Buildwise TV 274

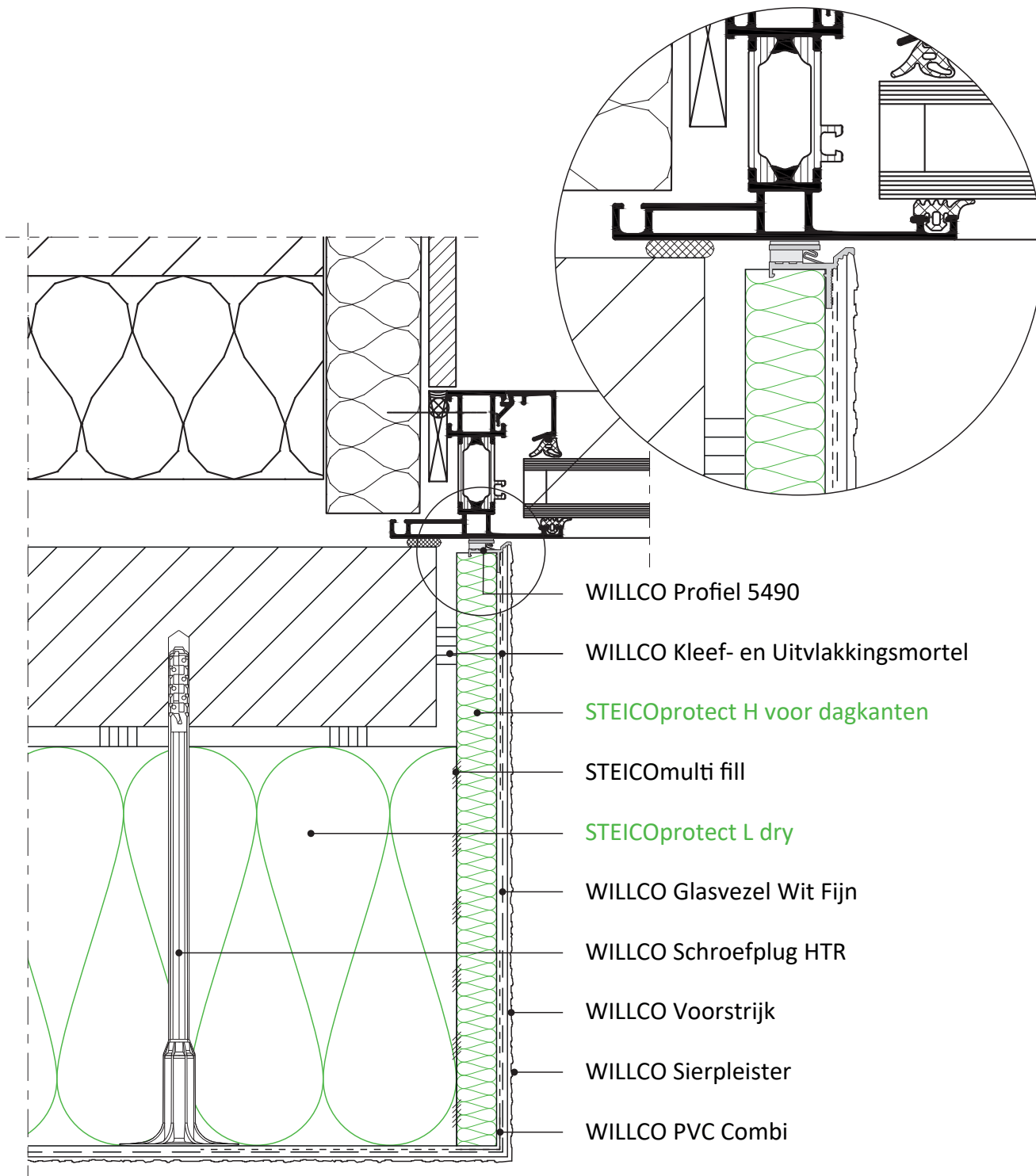
Dit principe detail is een schematische voorstelling van een buitengevelisolatiesysteem. De aansluitingen met vreemde materialen worden alsook schematisch voorgesteld. De werkelijke situatie kan verschillen met deze voorstelling. Dit principedetail dient als leidraad, maar moet eventueel worden aangepast door de installateur rekening houdend met de concrete situatie.

	<p>Aansluiting met aluminium schrijnwerk - met WILLCO A&B Maxi Plus en met STEICOprotect H voor dagkanten</p>	
<p>Detail: Steico 4.1</p>	<p>Horizontale snede</p>	
<p>Datum: 05.2026</p>	<p>Toepassing: Willco Fibro Wood Classic</p>	




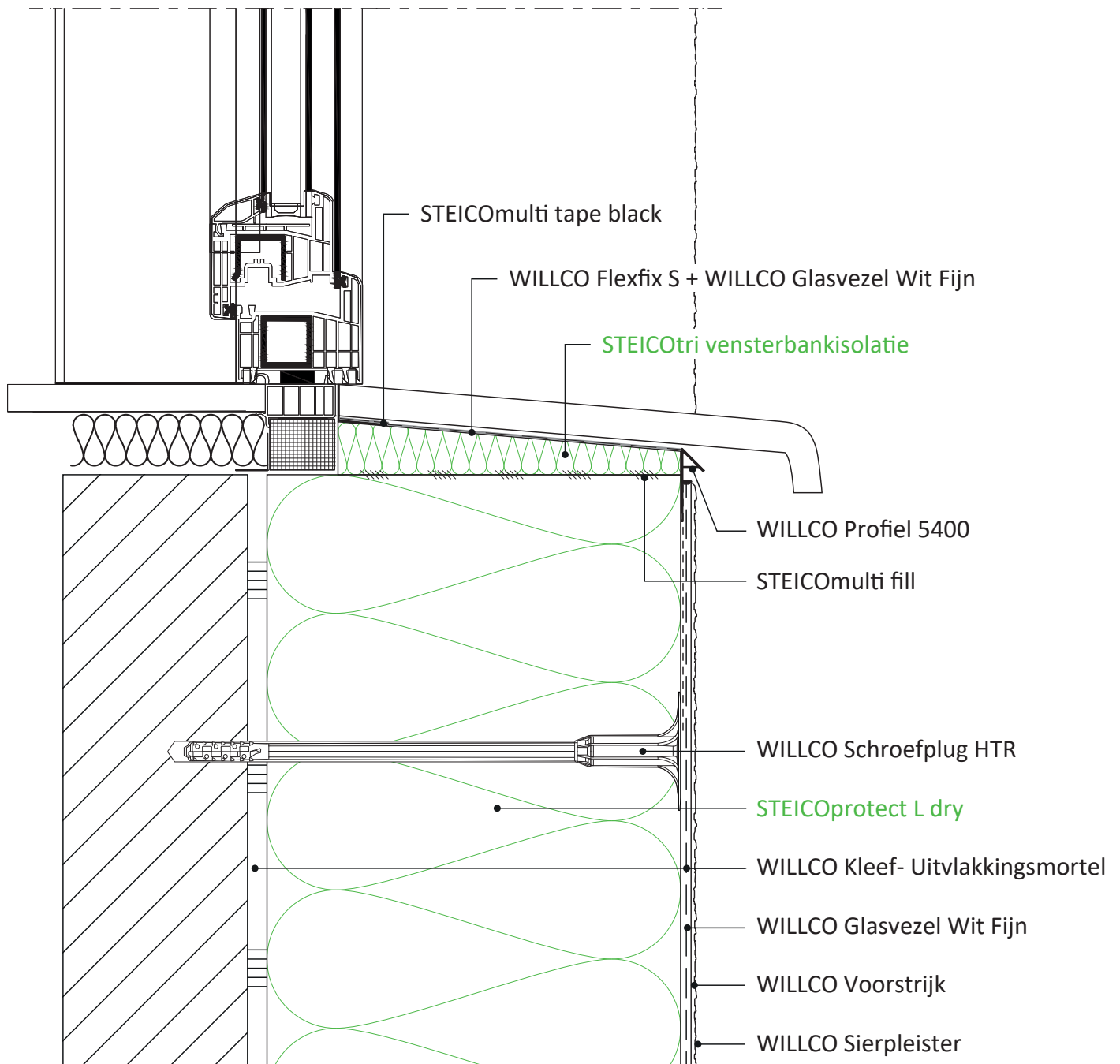
Dit principe detail is een schematische voorstelling van een buitengevelisolatiesysteem. De aansluitingen met vreemde materialen worden alsook schematisch voorgesteld. De werkelijke situatie kan verschillen met deze voorstelling. Dit principedetail dient als leidraad, maar moet eventueel worden aangepast door de installateur rekening houdend met de concrete situatie.

	<p>Aansluiting met aluminium schrijnwerk - met WILLCO Profiel 5490 en met STEICOprotect H voor dagkanten</p>	
<p>Detail: Steico 4.2</p>	<p>Horizontale snede</p>	
<p>Datum: 05.2026</p>	<p>Toepassing: Willco Fibro Wood Classic</p>	





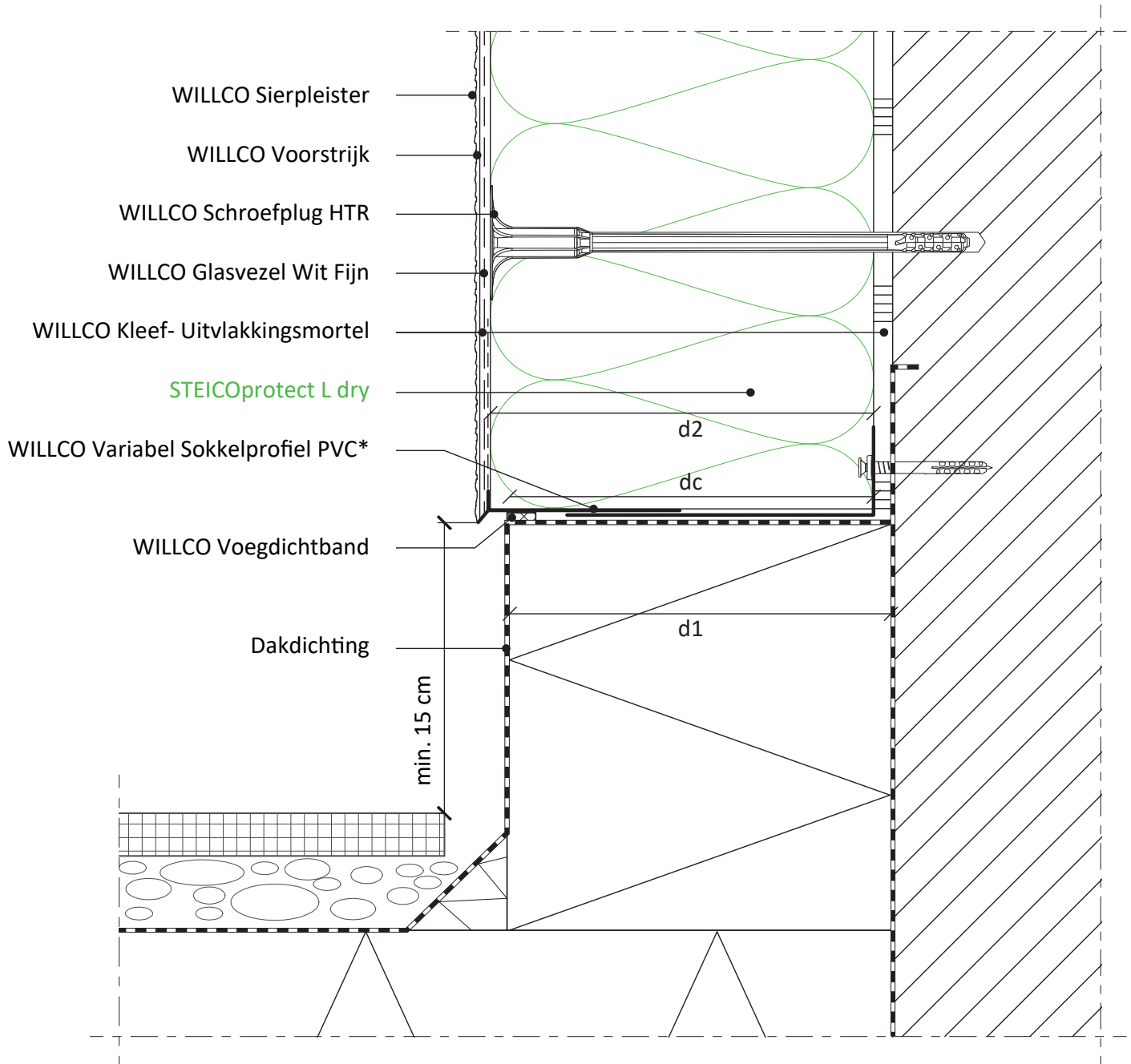
Dit principe detail is een schematische voorstelling van een buitengevelisolatiesysteem. De aansluitingen met vreemde materialen worden alsook schematisch voorgesteld. De werkelijke situatie kan verschillen met deze voorstelling. Dit principedetail dient als leidraad, maar moet eventueel worden aangepast door de installateur rekening houdend met de concrete situatie.

	<p style="text-align: center;">Aansluiting vensterbank - met WILLCO Profiel 5400 en met STEICOtri vensterbankisolatie</p>	
<p>Detail: Steico 4.3</p>	<p>Verticale snede</p>	
<p>Datum: 05.2026</p>	<p>Toepassing: Willco Fibro Wood Classic</p>	



Dit principe detail is een schematische voorstelling van een buitengevelisolatiesysteem. De aansluitingen met vreemde materialen worden alsook schematisch voorgesteld. De werkelijke situatie kan verschillen met deze voorstelling. Dit principedetail dient als leidraad, maar moet eventueel worden aangepast door de installateur rekening houdend met de concrete situatie.

	<p align="center">Start op plat dak met variabel PVC sokkelprofiel</p>	
<p>Detail: Steico 5.1</p>	<p>Verticale snede</p>	
<p>Datum: 05.2026</p>	<p>Toepassing: Willco Fibro Wood Classic</p>	



EPB aanvaarde bouwknop:

$$dc \geq \frac{\text{kleinste isolatiedikte (d1 of d2)}}{2}$$

(dc = contactlengte)

*Variant mogelijk met sokkelprofiel in Pvc, inox of alu.

Dit principe detail is een schematische voorstelling van een buitengevelisolatiesysteem. De aansluitingen met vreemde materialen worden alsook schematisch voorgesteld. De werkelijke situatie kan verschillen met deze voorstelling. Dit principedetail dient als leidraad, maar moet eventueel worden aangepast door de installateur rekening houdend met de concrete situatie.

