
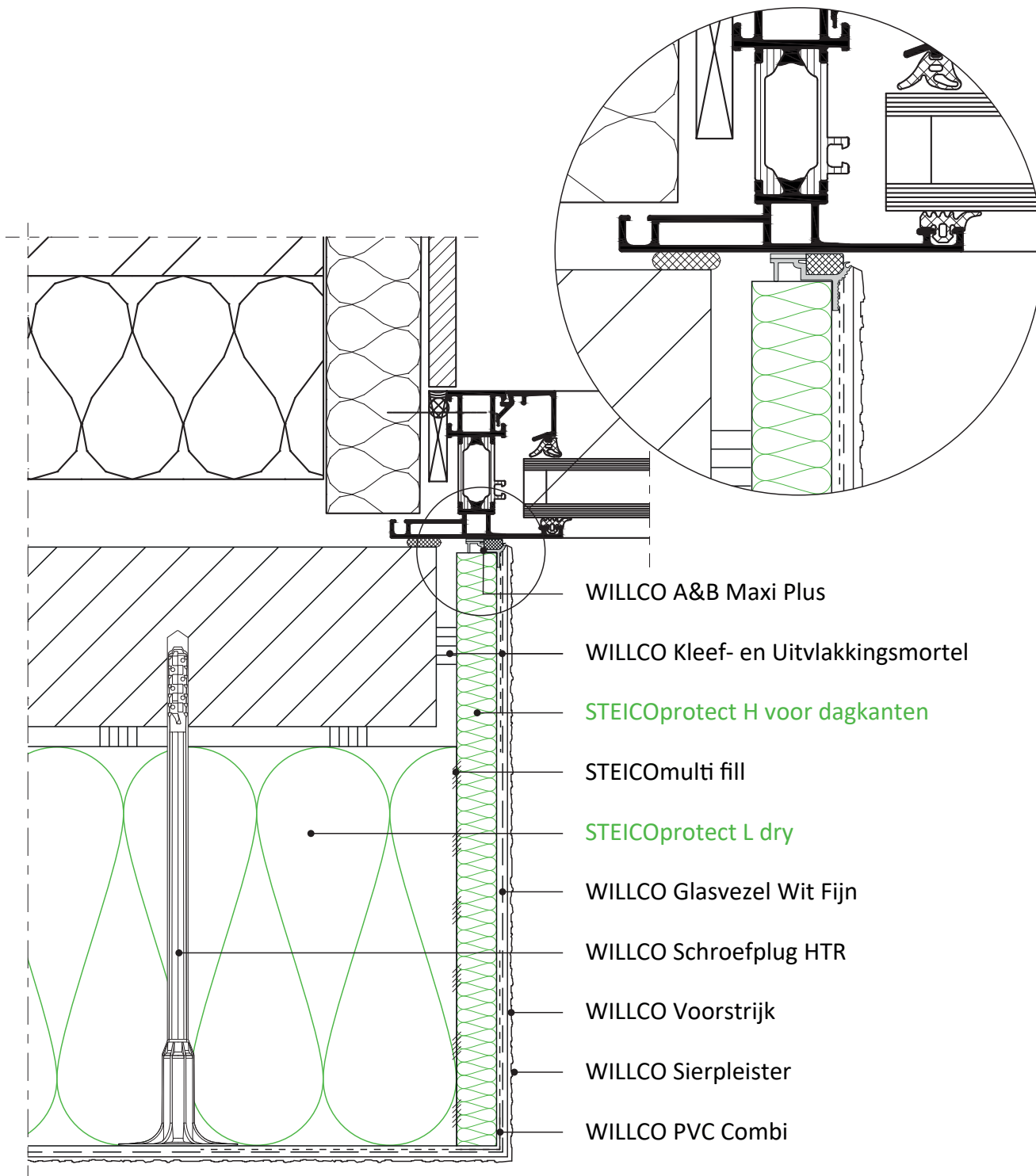
	<p>Aansluiting met aluminium schrijnwerk - met WILLCO A&B Maxi Plus en met STEICOprotect H voor dagkanten</p>	
<p>Detail: Steico 4.1</p>	<p>Horizontale snede</p>	
<p>Datum: 05.2026</p>	<p>Toepassing: Willco Fibro Wood Classic</p>	



- WILLCO A&B Maxi Plus
- WILLCO Kleef- en Uitvlakkingsmortel
- STEICOprotect H voor dagkanten
- STEICOmulti fill
- STEICOprotect L dry
- WILLCO Glasvezel Wit Fijn
- WILLCO Schroefplug HTR
- WILLCO Voorstrijk
- WILLCO Sierpleister
- WILLCO PVC Combi

Dit principe detail is een schematische voorstelling van een buitengevelisolatiesysteem. De aansluitingen met vreemde materialen worden alsook schematisch voorgesteld. De werkelijke situatie kan verschillen met deze voorstelling. Dit principedetail dient als leidraad, maar moet eventueel worden aangepast door de installateur rekening houdend met de concrete situatie.