

WILLCO Premium en combinaison avec une construction en ossature bois

1. WILLCO Premium

Un crépi qui offre **une protection de façade maximale** en toutes conditions météorologiques et qui peut être posée tout au long de l'année. Il **reste propre plus longtemps** grâce à ses propriétés uniques et possède **une structure de grain améliorée**.



100 % plus de perméabilité à la vapeur*
= PAS DE PARE-VAPEUR VERS L'EXTÉRIEUR



Propriétés hydrophobes supérieures
= AUTONETTOYANT



500 % d'absorption d'eau en moins*
= EXCELLENTE PROTECTION CONTRE L'HUMIDITÉ

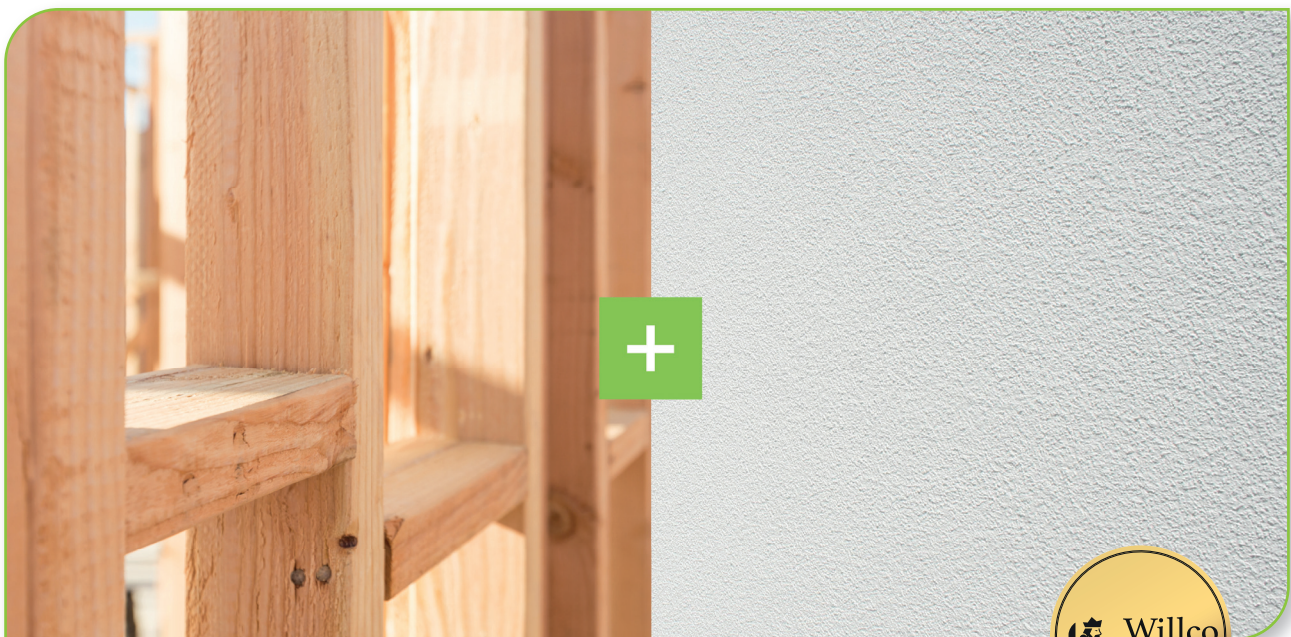


Séchage plus rapide de la façade
= PLUS PROPRE PLUS LONGTEMPS

* par rapport à un crépi en résine de silicone standard, testé officiellement.



WILLCO Premium la touche adéquate pour un système de façade complètement perméable à la vapeur !



2. WILLCO Premium en ossature bois

Le crépi décoratif WILLCO Premium est idéal associé à la construction en ossature bois. Un système en ossature bois et un crépi décoratif sont-ils suffisamment perméables à la vapeur ? Cette construction offre-t-elle une protection suffisante contre l'humidité ? Le crépi décoratif WILLCO Premium répond facilement à toutes ces questions grâce à ses caractéristiques uniques !

Isolation thermique

$$U = 0,14 \text{ W}/(\text{m}^2\text{K})$$

EnEV Bestand*: $U < 0,24 \text{ W}/(\text{m}^2\text{K})$

bon

Hygrométrie

Réserve de séchage: 918 g/m²a
Pas de condensation

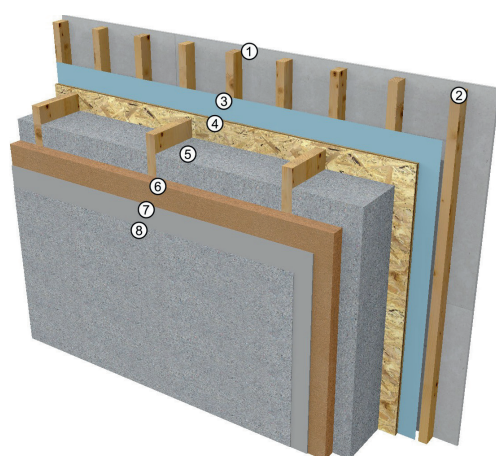
bon

Confort d'été

Atténuation d'amplitude thermique: 85
Déphasage: 17,0 h
Capacité de chaleur interne: 68 kJ/m²K

bon

mauvais



1. Plaques fibres gypse (12,5 mm)
2. Vide d'air supplémentaire pour les conduites (60x38 mm)
3. Pare-vapeur hygro-régulant
4. OSB/3 (22 mm)
5. HSB (240x45 mm) + SteicoFloc (240 mm)
6. Panneau d'Isolation Steico Protect H (60 mm)
7. WILLCO Mortier de Collage et d'Egalisation Multilight Plus + WILLCO Fibre de Verre Blanche Fine
8. Finition : couche de fond + crépi WILLCO Premium (2 mm)

2.1 WILLCO Premium comparé

En raison de sa concentration plus élevée en résine de silicone et de la technologie spéciale, le WILLCO Premium a une valeur Sd et W améliorée par rapport à d'autres crépis en résine de silicone. Avec une perméabilité à la vapeur similaire à celle d'autres enduits silicatés, de nombreuses applications sont possibles, telles que la construction en ossature bois ou les murs creux.

	Crépi à base de résine silicone standard KR 2 mm	Crépi à base de silicate standard KR 2 mm	WILLCO Premium KR 2 mm
Valeur Sd	0,2 m - (V ₂) moyenne	0,09m - (V ₁) élevée	0,1 m - (V ₁) élevée
Densité de flux de diffusion de vapeur d'eau	21/0,2 = 105 g/m ² en 24 h	21/0,09 = 233 g/m ² en 24 h	21/0,1 = 210 g/m ² en 24 h
Valeur W	0,1 kg/m ² h ^{0,5} - (W ₃) très faible	0,21kg/m ² h ^{0,5} - (W ₂) moyenne	0,02 kg/m ² h ^{0,5} - (W ₃) très faible
Absorption d'eau	4,9*0,1 = 490 g/m ² en 24 h	4,9*0,21 = 1.029 g/m ² en 24 h	4,9*0,02 = 98 g/m ² en 24 h

Comme l'absorption d'eau est inférieure à la densité de flux de diffusion de vapeur d'eau, l'eau s'évaporera plus vite que celle qui est absorbée par le crépi. Grâce à cette propriété, WILLCO Premium KR convient encore mieux au climat humide belge. Dans la pratique en voici les avantages :

- Comme le séchage est plus rapide, la façade reste humide moins longtemps et reste ainsi propre plus longtemps.
- Elle offre un effet perlant et autonettoyant grâce à ses propriétés hydrophobes.
- Des façades sèches réduisent le risque de formation d'algues.

2.2 L'isolation EPS en combinaison avec une construction en ossature bois

Vous n'avez pas l'habitude des panneaux isolants en fibres de bois dans les constructions (à ossature) en bois ? Aucun problème ! Le système d'isolation de façade WILLCO Premium en combinaison avec une isolation EPS peut parfaitement être appliqué sur les COB. Si vous avez des doutes sur la construction de la façade, nous pouvons introduire une recherche et calculer chaque situation séparément sur la base **des calculs de l'état physique** du bâtiment ci-dessus.

Isolation thermique

$U = 0,12 \text{ W}/(\text{m}^2\text{K})$

EnEV Bestand*: $U < 0,24 \text{ W}/(\text{m}^2\text{K})$



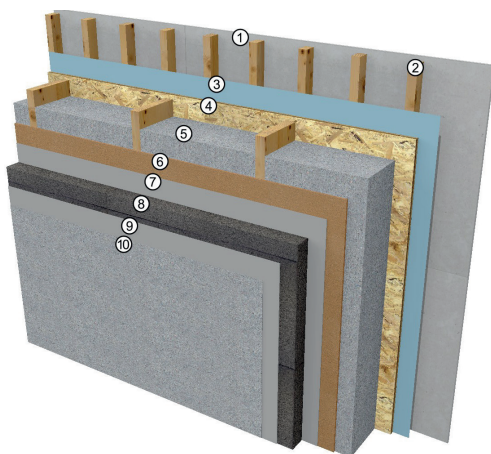
Hygrométrie

Réserve de séchage: $293 \text{ g}/\text{m}^2\text{a}$
Pas de condensation



Confort d'été

Atténuation d'amplitude thermique: >100
Déphasage: non significatif
Capacité de chaleur interne: $72 \text{ kJ}/\text{m}^2\text{K}$



1. Plaques fibres gypse (12,5 mm)
2. Vide d'air supplémentaire pour les conduites (60x38 mm)
3. Pare-vapeur hygrorégulant
4. OSB/3 (22 mm)
5. HSB (240x45 mm) + SteicoFloc (240 mm)
6. Duripanel B1 (10 mm)
7. WILLCO Mortier de Collage Disperion Gros
8. WILLCO Panneau d'isolation Neopor (80 mm)
9. WILLCO Mortier de Collage et d'Egalisation Multilight Plus + WILLCO Fibre de Verre Blanche Fine
10. Finition : couche de fond + crépi WILLCO Premium (2 mm)



3. Calcul de l'état physique

Vous souhaitez obtenir un calcul de l'état physique de la construction en fonction de votre projet ? Contactez-nous, nous nous ferons un plaisir de vous conseiller !





Willco Products se réserve le droit d'apporter des ajustements ou améliorations qui génèrent le progrès technique ou l'amélioration des produits. Ces informations techniques servent de guide, mais ne sont pas contraignantes.

Willco Nieuwerkerken
Kwalestraat 74
9320 Nieuwerkerken
053 77 13 72
info@willcoproducts.be

Willco Hofstade
Hekkestraat 34-36
9308 Hofstade
053 77 13 72
info@willcoproducts.be

Willco Ciney
Rue du Polissou 38/1
5590 Ciney
083 65 63 32
ciney@willcoproducts.be

Plus d'info : willcoproducts.be.