

## Jonction appui de fenêtre avec Willco Fibro Wood Classic

La pose du système d'isolation Willco Fibro Wood Classic présente quelques différences importantes par rapport à celle d'un système d'isolation Willco classique avec isolation en EPS. L'une de ces différences réside dans le fait que les appuis de fenêtre ne sont posés qu'après la mise en place du système d'isolation Willco Fibro Wood Classic. L'isolation des appuis de fenêtre est réalisée lors de la pose du système d'isolation, selon les étapes suivantes :



**1** Découpez l'isolation d'appui de fenêtre STEICOtri à la longueur et à la profondeur correspondant à l'ouverture de la fenêtre.



**3** Faites se chevaucher le STEICOMulti tape black d'au moins 5 cm afin de former un bord étanche, fermé sur trois côtés.



**1** Pliez le STEICOMulti tape black dans le sens de la longueur jusqu'à obtenir un pli bien marqué.



**2** Coupez le large papier de séparation (blanc) au milieu, au verso du ruban adhésif.



**3** Enroule la bande autour de tes doigts et déchire le papier blanc en tirant légèrement dessus.



**4** Pliez la bande étroite vers l'arrière et pliez les coins pour former un triangle.



**5** Pliez la bande adhésive en deux au milieu et fixez le triangle.



**6** Dépliez la bande adhésive et pliez le coin intérieur collé sur le côté.

**2** Pour former les angles, découpez les bandes adhésives à une longueur équivalente à deux fois la largeur de l'isolant d'appui de fenêtre. Suivez ensuite les étapes décrites ci-dessus.



**4** Fixez l'isolant, en fonction de la hauteur d'encastrement, à l'aide de bandes de colle STEICOMulti fill.



**5** Pose de l'isolation pour appuis de fenêtre STEICOtri : enfoncez-la complètement sous pression dans la colle. **Conseil** : repliez le papier de séparation (blanc) pour pouvoir le retirer facilement.



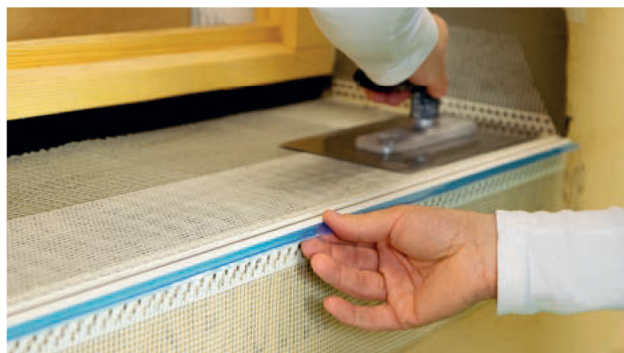
6 Ajuster la hauteur, retirer le papier de séparation (blanc) restant et appuyer sur le STEICOMulti tape black tout autour.



9 Découpe le profil d'angle, le profil de raccordement 5400 WILLCO et le Fibre de Verre Blanche Fine WILLCO.



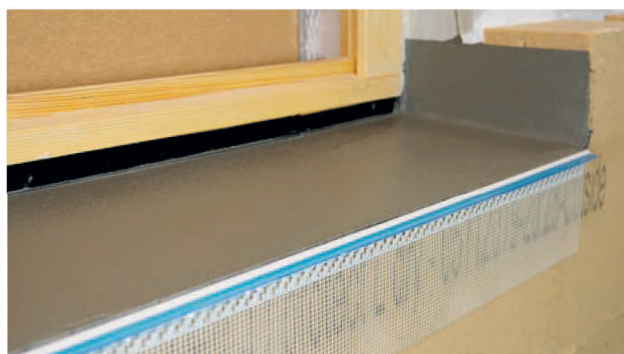
7 Égalisation de l'isolation d'appui de fenêtre avec Flexfix S WILLCO. Hauteur du mortier au niveau des baies = 15 cm.




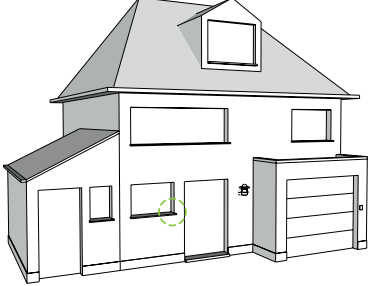
10 Application de Fibre de Verre Blanche Fine WILLCO, le profil d'angle et le profil de raccordement 5400 WILLCO.

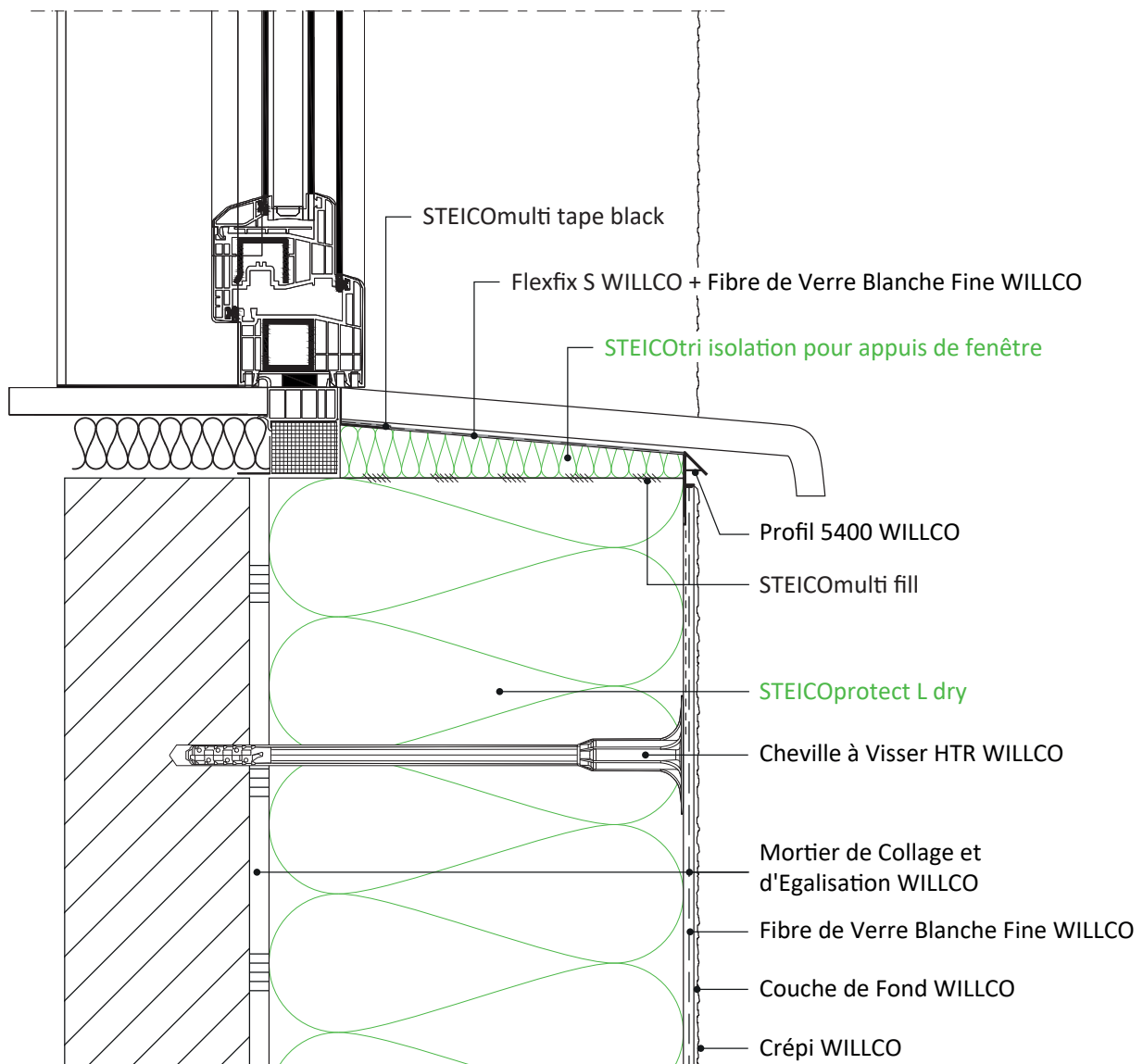


8 L'égalisation dans le sens de la pente s'effectue à l'aide d'une taloche dentée de 6 mm afin d'obtenir une épaisseur de couche sèche comprise entre 4 mm minimum et 10 mm maximum.



11 Recouvrez le treillis d'armature avec du Flexfix S WILLCO.

	<p align="center"><b>Jonction menuiserie - avec Profil 5400 WILLCO et avec STEICOTri isolation pour appuis de fenêtre</b></p>	
<p>Détail : Steico 4.3</p>	<p>Coupe verticale</p>	
<p>Date : 05.2026</p>	<p>Application : Willco Fibro Wood Classic</p>	



Ce détail de principe est une représentation schématisée d'un système d'isolation de façade extérieure. Les raccords avec des matériaux étrangers sont eux aussi représentés de manière schématisée. La situation réelle peut différer de cette représentation. Ce schéma de principe détaillé sert de fil conducteur mais doit être éventuellement adapté par l'installateur en tenant compte avec la situation réelle.

Willco Products - Kwalestraat 74 - 9320 Nieuwerkerken - Tél 053/77 13 72 - info@willcoproducts.be - willcoproducts.be

**Produits nécessaires à la pose de l'isolation d'appui de fenêtre STEICOtri :**

STEICOtri	appui de fenêtre en forme de cale
STEICOMulti tape black	ruban d'étanchéité recouvrable
STEICOMulti fill	colle et mastic de remplissage résistant à la pression 2-6 mm
Profil 5400 WILLCO	profil pour raccordement sous l'appui de fenêtre
Fibre de Verre Blanche Fine WILLCO	tissu d'armature pour Flexfix S
Flexfix S WILLCO	enduit étanche et hydrofuge



Willco Products se réserve le droit d'apporter des ajustements ou améliorations qui génèrent le progrès technique ou l'amélioration des produits. Ces informations techniques servent de guide, mais ne sont pas contraignantes.

**Willco Nieuwerkerken**  
 Kwalestraat 74  
 9320 Nieuwerkerken  
 053 77 13 72  
 info@willcoproducts.be

**Willco Hofstade**  
 Hekkestraat 34-36  
 9308 Hofstade  
 053 77 13 72  
 info@willcoproducts.be

**Willco Ciney**  
 Rue du Polissou 38/1  
 5590 Ciney  
 083 65 63 32  
 ciney@willcoproducts.be

Plus d'info : willcoproducts.be.