

Pour le montage après enduisage de charges moyennes à lourdes sur des Systèmes d'Isolation WILLCO, comme par exemple:

- Marqueses
- Stores
- Bloc extérieur de climatisation
- Volets

Description

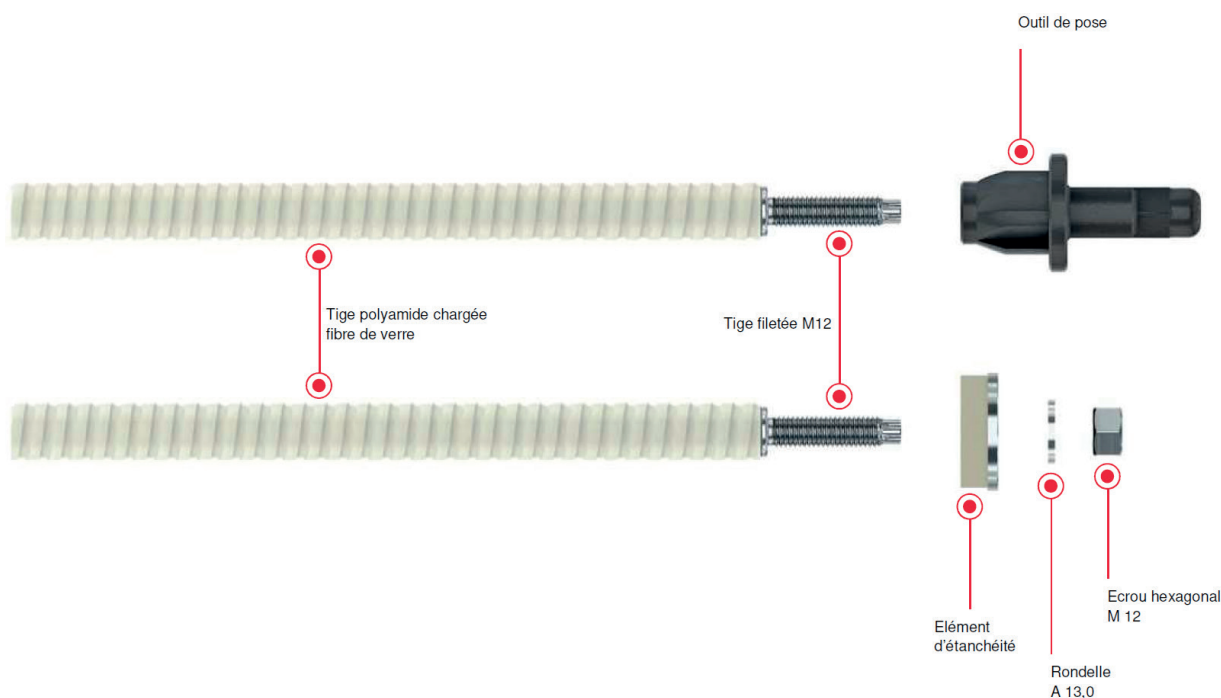
Le système WILLCO Iso-Bar, à rupture de pont thermique, est destiné à la fixation d'éléments rapportés sur des Systèmes d'Isolation WILLCO après enduisage. Il est composé d'une tige polyamide chargée fibre de verre, d'un insert fileté M12 en acier inoxydable et d'une rondelle d'étanchéité.

Mise en oeuvre: scellement chimique.

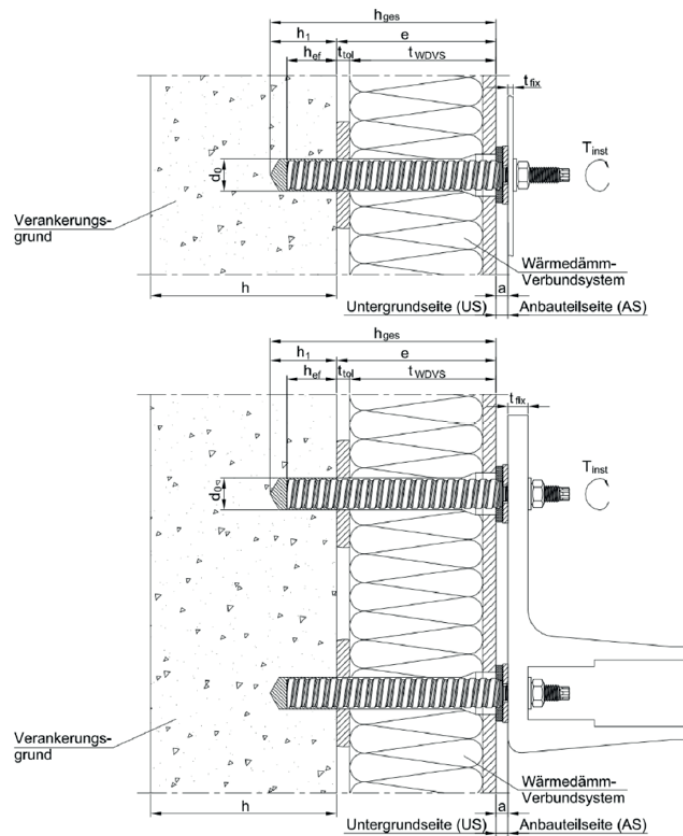
Supports: béton, maçonneries pleines.

Avantages

- Pont thermique réduit
- Solution de fixation après enduisage
- Peut être coupé sur place pour une adaptation parfaite aux supports
- Pour l'épaisseur d'isolation jusqu'à 300 mm
- Étanchéité parfaite et durable contre l'humidité et les pluies battantes
- Montage simple et fiable à l'aide d'un outil de pose innovant fourni
- Fixation sans expansion
- A utiliser avec le scellement chimique Multifix USF



Exemples d'application

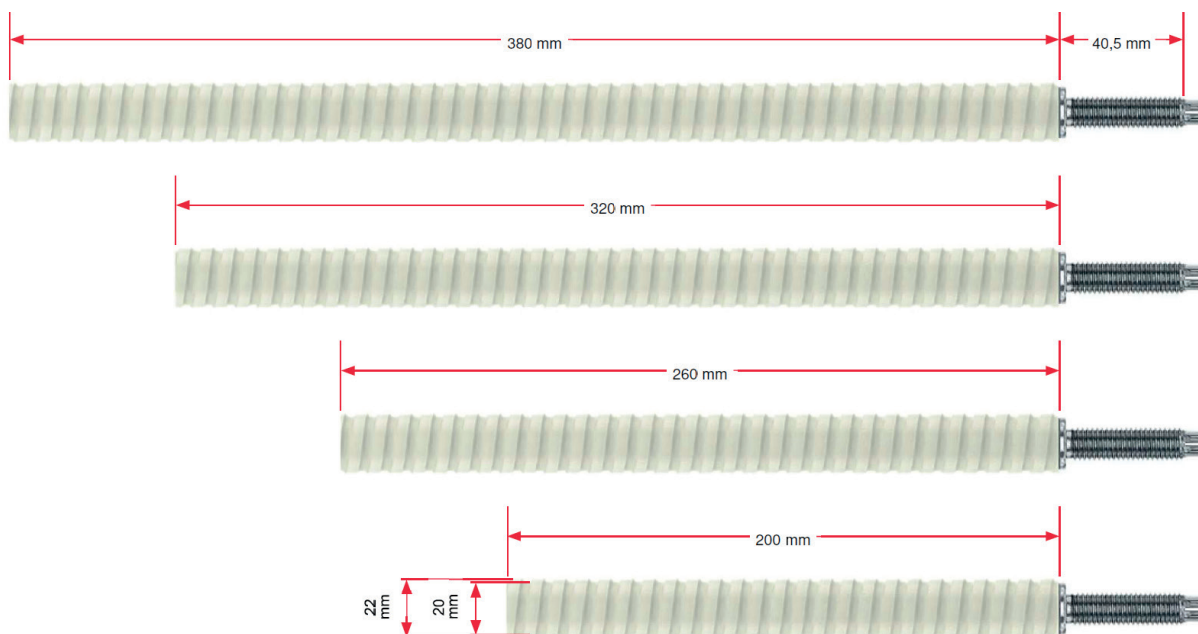


Données techniques	
Certification DIBt	Z-21.8-2083
Diamètre nominal	22 mm
Longueurs et Longueurs utiles	
	Longueur utile max.* Béton / Maçonnerie
Iso-Bar 200	160 / 120 mm
Iso-Bar 260	220 / 180 mm
Iso-Bar 320	280 / 240 mm
Iso-Bar 380	340 / 300 mm
Valeurs de montage pour la fixation des charges	
Filet de raccordement M x l	M 12 x 35
Epaisseur de serrage de la charge t_{fix}	≤ 25 mm
Valeurs de montage pour la fixation dans le béton (fissuré ou non fissuré)	
Diamètre de préperçage d_0	24 mm
Profondeur d'ancrage minimale $h_{ef,min}$	40 mm
Profondeur de préperçage h_1	$h_{ef} + 10$ mm
Valeurs de montage pour la fixation dans les maçonneries	
d_0 Support plein, sans tamis	24 mm
d_0 Support plein ou creux, avec tamis	26 mm
Profondeur d'ancrage minimale $h_{ef,min}$	80 mm
Profondeur de préperçage h_1	$h_{ef} + 20$ mm

*Longueur utile max. = Epaisseur du système ITE (Ex. Colle + enduit + trame + isolant, etc.)

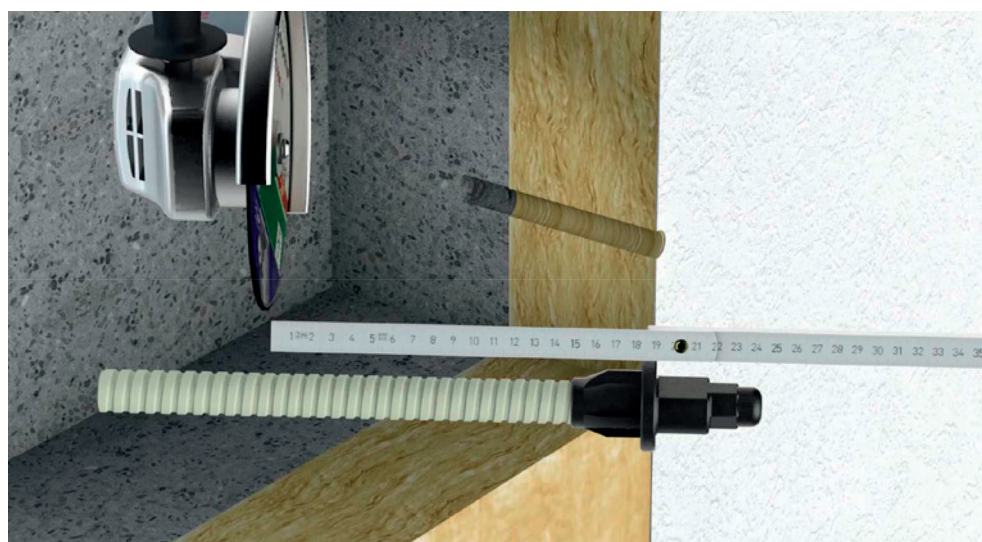
Adapté à toute épaisseur d'isolation!

La possibilité de couper WILLCO Iso-Bar sur place selon l'épaisseur d'isolation permet une gamme de produits restreinte. WILLCO Iso-Bar est disponible en quatre longueurs et garantit ainsi une utilisation facile sur le chantier.



Couper au centimètre

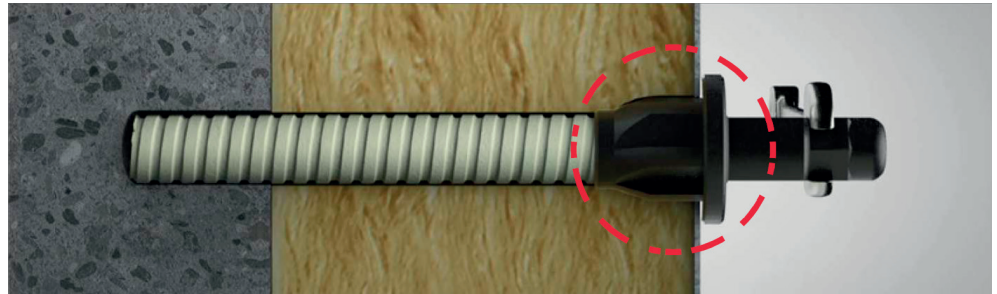
La découpe précise et sur site de l'Iso-Bar WILLCO garantit une adaptation optimale aux supports de chantier. La découpe doit être effectuée à l'aide d'une meuleuse. Ne pas utiliser de coupe-boulon pour couper à longueur!



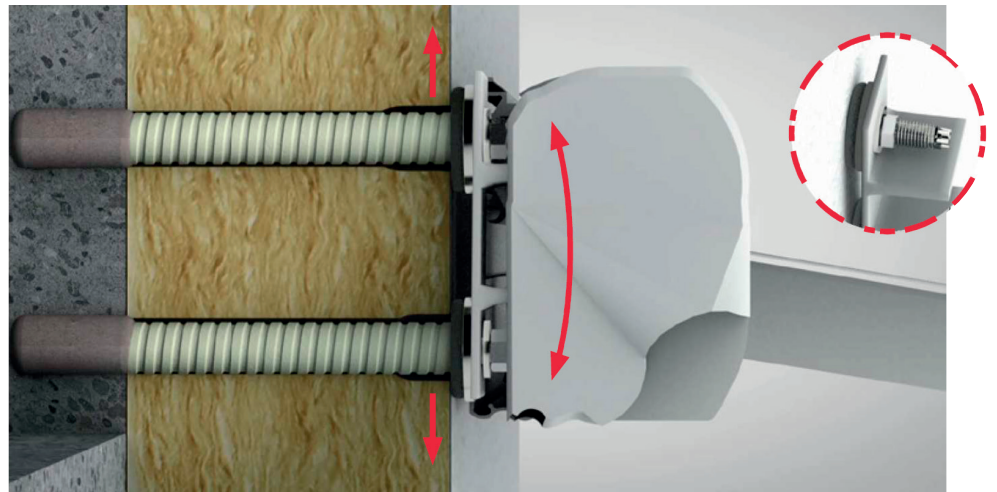
De nombreux avantages pendant et après le montage

Les avantages de WILLCO Iso Bar sont évidents lors du montage et de l'utilisation.

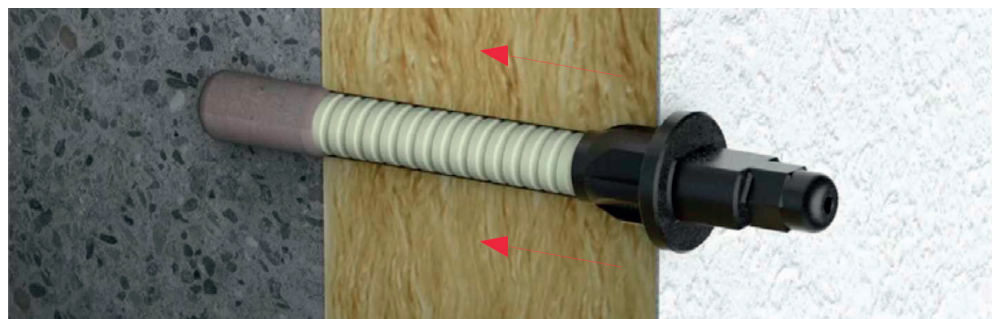
L'outil de pose multi-fonctions permet un fraisage optimal de l'enduit pour la mise en place de WILLCO Iso-Bar.



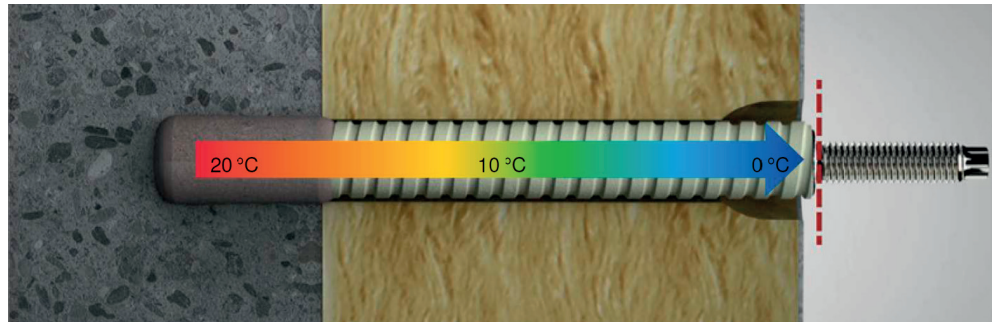
L'opération de fraisage de la Rondelle EPDM permet des mouvements sous l'effet des charges, sans abîmer l'enduit. Le joint EPDM élastique de haute qualité protège le système d'isolation contre la pénétration d'humidité. Pour les enduits d'une granulométrie > 3 mm, l'utilisation d'un masticentre la surface d'étanchéité et l'enduit est également recommandée.



Grâce à l'outil de pose, le réglage est sûr et facile. WILLCO Iso-Bar est simplement positionné dans le trou de forage jusqu'en butée de l'outil de pose contre la surface de l'enduit. Cela garantit le maintien de la position axiale et radiale optimale du système de fixation. Les dommages causés par la déformation de l'accessoire sous la charge de travail sont donc évités.

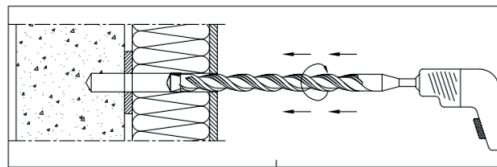


Le plastique renforcé de fibre de verre réduit les ponts thermiques et empêche aussi les pertes de chaleur et les phénomènes de condensation. Cela empêche efficacement les pertes de chaleur inutiles et les défaillances de condensation.



Mise en œuvre

1. Préperçage

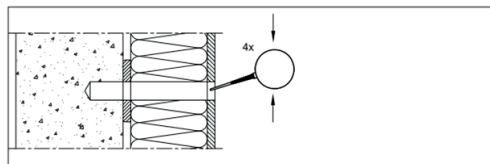


Effectuer en préperçage de \varnothing 10 ou \varnothing 12mm.

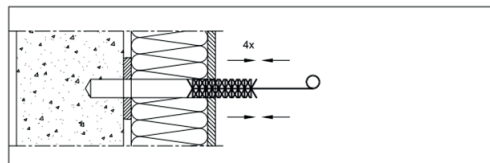
* Maçonnerie pleine: rotation-percussion

* Maçonnerie creuse: rotation

2. Nettoyage du trou préforé



Souffler 4 fois



Brosser 4 fois

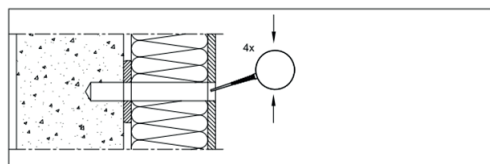
Le diamètre de la brosse dB sera choisi en fonction du diamètre d0 du préperçage:

* Support plein, sans tamis

(d0 = 24 mm): dB = 26 mm

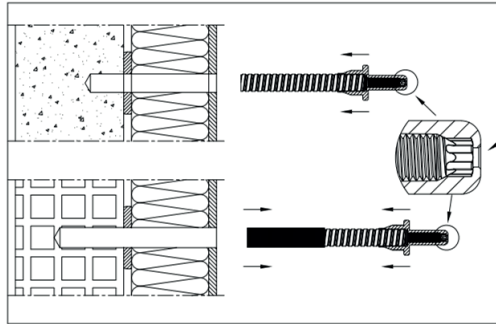
* Support plein ou creux, avec tamis

(d0 = 26mm): dB = 28 mm

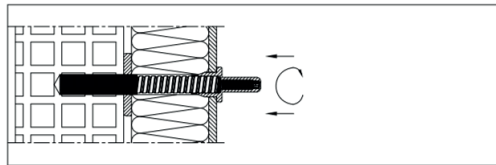


Souffler 4 fois pour terminer

3. Fraisage de l'enduit

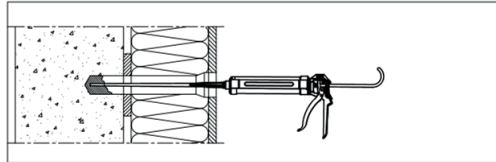


Positionner l'outil de montage sur la barre préalablement découpée à la longueur désirée, et ce jusqu'à la butée. Contrôler la position via l'ouverture à l'arrière. Dans le cas de supports creux, utiliser en complément un tamis qui sera placé en bout de barre.

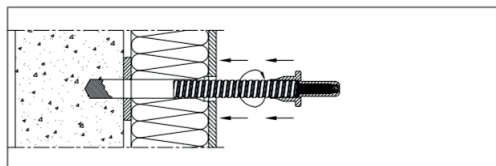


Insérer la barre avec un mouvement de rotation, jusqu'à la butée de l'outil de pose. La couche d'enduit sera ainsi fraisée, permettant une réduction des contraintes et une meilleure liberté de mouvement de la charge fixée ultérieurement. Dans le cas de couches d'enduit dures et/ou épaisses, utiliser une clé plate (SW19). Retirer prudemment la barre du perçage, en veillant à ne pas modifier la position du tamis.

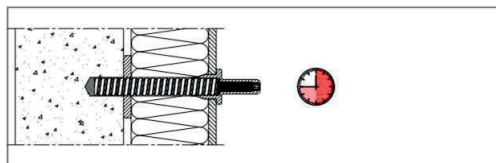
4. Fixation de WILLCO Iso-Bar



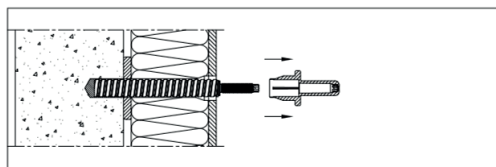
Introduire le mortier d'injection USF dans le trou préforé (ou dans le tamis le cas échéant), sans créer de vide. Utiliser une rallonge de tuyau si nécessaire en fonction de l'épaisseur de l'isolant.



Insérer le WILLCO Iso-Bar avec un mouvement de rotation jusqu'à la butée de l'outil de montage.

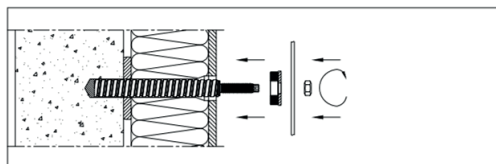


Respecter les temps de mise en oeuvre et de durcissement du scellement chimique d'injection USF.

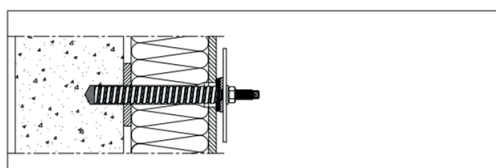


Après durcissement du scellement chimique, retirer l'outil de montage en restant bien dans l'axe.

5. Montage de la charge



Placer d'abord la rondelle d'étanchéité. Positionner ensuite la charge, puis fixer à l'aide de la rondelle et de l'écrou correspondants.



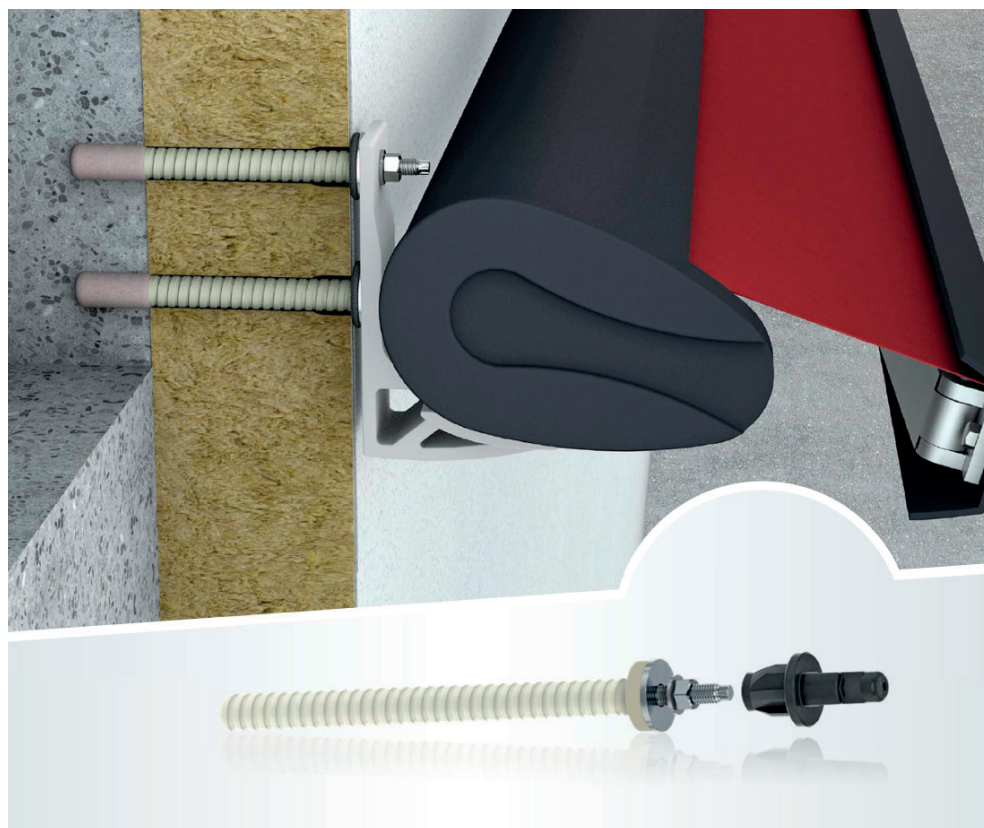
Processus d'assemblage terminé.

Autres informations

Remarques

Nous nous réservons le droit d'effectuer des adaptations qui mènent au progrès technique et à l'amélioration des produits.

Ces données techniques sont à titre indicatifs, mais ne sont pas contraignantes. Chaque livraison doit être contrôlée avant l'application.



Willco Products - Kwalestraat 74 - 9320 Nieuwerkerken - Belgique
Tél 053/77 13 72 - Fax 053/78 16 56 - info@willcoproducts.be

