
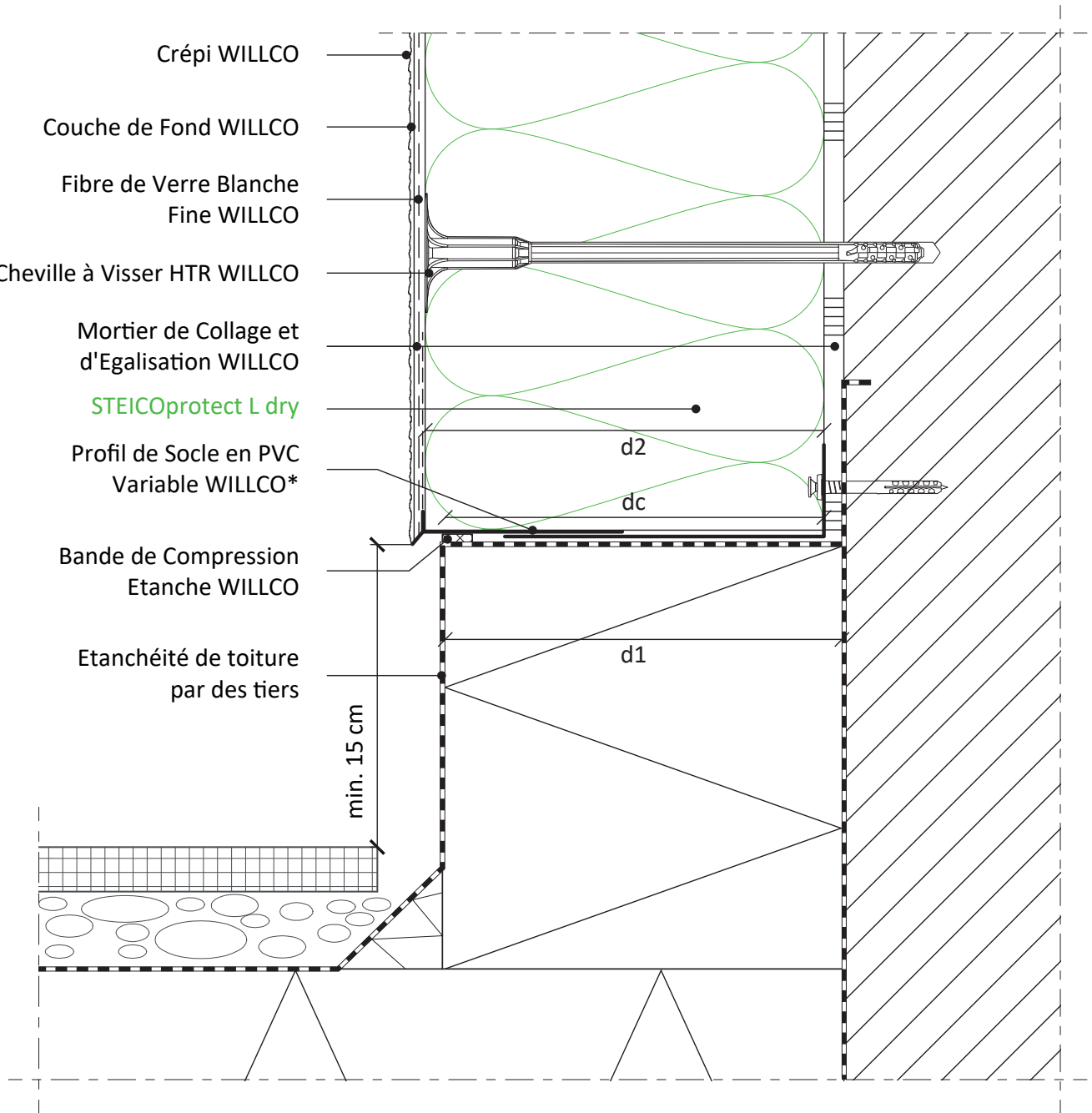
	<p align="center">Départ d'un toit plat avec un profil de socle variable en pvc</p>	
<p>Détail : Steico 5.1</p>	<p>Coupe verticale</p>	
<p>Date : 05.2026</p>	<p>Application : Willco Fibro Wood Classic</p>	



Nœud de Construction accepté PEB :

$dc \geq \frac{\text{Plus petite Epaisseur d'isolation (d1 ou d2)}}{2}$

(dc = Longueur de contact)

*Variante possible avec un profil de socle en PVC, en inox ou en aluminium.

Ce détail de principe est une représentation schématisée d'un système d'isolation de façade extérieure. Les raccords avec des matériaux étrangers sont eux aussi représentés de manière schématisée. La situation réelle peut différer de cette représentation. Ce schéma de principe détaillé sert de fil conducteur mais doit être éventuellement adapté par l'installateur en tenant compte avec la situation réelle.