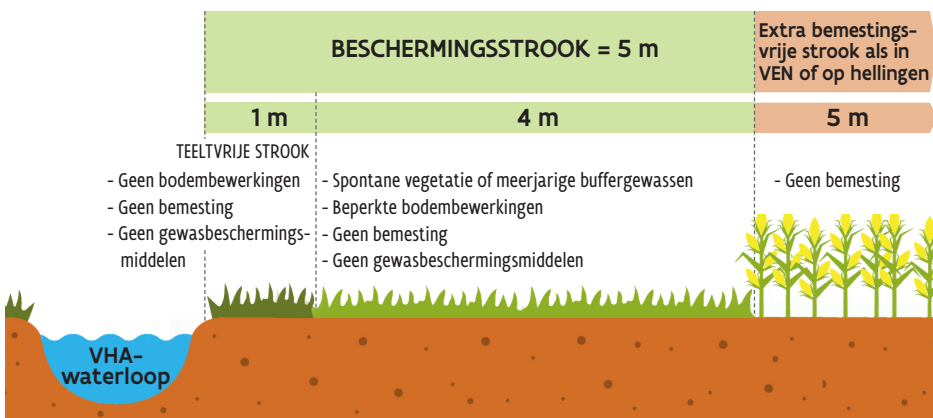




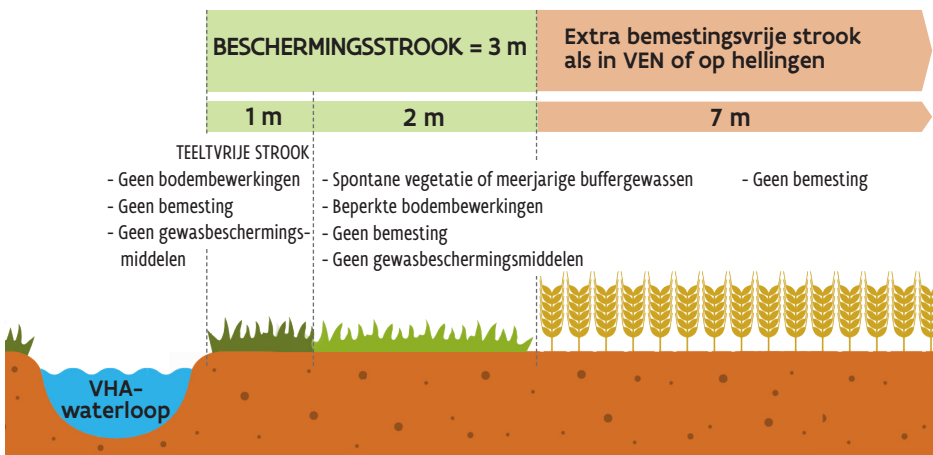
AFSTANDSREGELS VOOR 2026

PERCELEN LANGS VHA-WATERLOOP

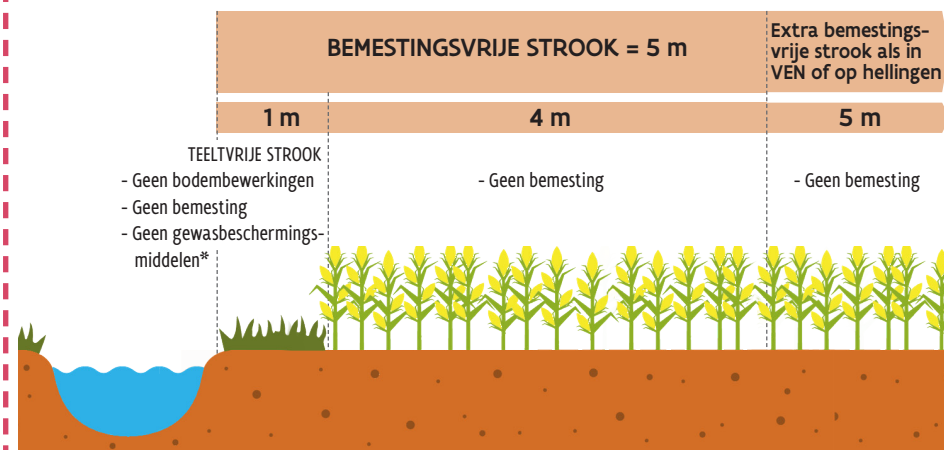
- SBZ-H
- Gebiedstype 2 en 3, met nitraatgevoelige hoofdteelten
- Groene bestemmingen (bos, natuur en reservaat ...)



- Gebiedstype 0 en 1, met uitzondering van groene bestemmingen en SBZ-H
- Gebiedstype 2 en 3, met een niet-nitraatgevoelige hoofdteelt, met uitzondering van groene bestemmingen en SBZ-H



PERCELEN LANGS NIET-VHA-WATERLOOP



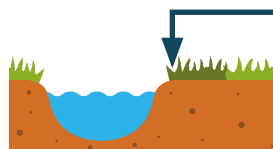
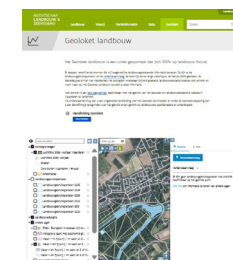
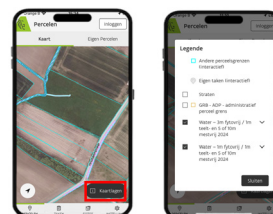
* Geldt voor verticaal neerwaarts gerichte bespuitingen.
Voor niet-verticaal neerwaarts gerichte bespuitingen (in de verticale teelten in fruit, bomen, hop ...) geldt een gewasbeschermingsvrije strook van 3 meter.



Hoe vindt u een VHA-waterloop?

blauwe lijnen in de app LV-AgriLens

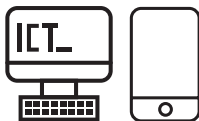
blauwe lijnen in [Geoloket landbouw](#), verzamelaanvraag of bodempaspoort



Waar start de teeltvrije strook?

U meet vanaf de top van de berm langsheen de waterloop (= het talud).

BESCHERMINGSSTROOK – WAT MAG WEL/NIET



De landbouwer moet de beschermingsstrook enkel intekenen **in de verzamelaanvraag** als de strook minstens 5 are groot én 5 m breed is of bij een ecoregeling/beheerovereenkomst.



Toegestane vegetatie

- Spontane vegetatie
- Een meerjarig buffergewas naast 1 meter-teeltvrije-zone

Buffergewassen:

- Gras
- Meerjarige vlinderbloemigen
- Meerjarige mengsels met vlinderbloemigen
- Houtige gewassen



Geen bemesting op de stroken

- Stroken langs akkerlanden of langs niet begraaide weiden krijgen geen bemestingsnorm toegekend.
- Langs hellingen en bij percelen in VEN-gebied geldt een bemestingsvrije strook van 10 meter.



Begrazing mag alleen op beschermingsstroken langs grasland of bij tijdelijke begrazing voor onderhoud.



Geen gewasbeschermingsmiddelen

- Probleemonkruiden mag u pleksgewijs mechanisch bestrijden.



Bodembewerkingen en rijden zijn verboden, op een **aantal uitzonderingen** na:

- Maaien bij een niet-houtige vegetatie (*Maaiverbod tussen 1/5 en 15/6 uitgezonderd voor knolcyperus en stroken naast grasland en zaaizaadteelten*)* **
- Buffergewas vernieuwen (max. 1 keer om de drie jaar)
- Rijden als gevolg van gebruik als wendakker
- Bewerkingen in het kader van beheer van waterlopen
- Op de 1-meter-teeltvrije-zone zijn bodembewerkingen altijd verboden.

* Onder voorbehoud van goedkeuring door de Vlaamse Regering

** Bij ecoregeling loopt het maaiverbod van 20/3 tot 15/7

NITRAATGEVOELIG OF NIET?

Nitraatgevoelige teelt: elke teelt die NIET behoort tot de lijst van niet-nitraatgevoelige teelten

Voorbeelden

Niet-nitraatgevoelige teelten:

- Bieten
- Cichorei
- Grasland
- Groep van graangewassen
- Klaver
- Luzerne
- Oliehoudende zaden
- Overige vanggewassen
- Spruitkool
- Witloof
- ...

Nitraatgevoelige teelten:

- Aardappelen
- Ajuin
- Azalea
- Bloemkool
- Komkommer
- Koolraap
- Maïs
- Pompoen
- Rode kool
- Voederrapen
- ...



Klik hier voor de volledige lijst.

FINANCIËEL

Ecoregelingen

U kunt de beschermingsstrook combineren met de **ecoregeling bufferstroken – beheer bufferstrook langs waterlopen met klepelmaaier** of – **beheer bufferstrook langs waterlopen met afvoer van het maaisel**.

Neem contact op met T 02 214 48 48 of info@lvlaanderen.be.



Klik hier voor meer info over de ecoregelingen.

Beheerovereenkomsten

U kunt de beschermingsstrook combineren met verschillende beheerovereenkomsten zoals **onderhoud kleine landschapselementen, botanisch beheer grasland, weidevogelbeheer grasland, kruidenrijke akkerranden** en **faunaranden**.

Neem contact op met uw [regionale VLM-bedrijfsplanner](#) voor vrijblijvend gratis advies en begeleiding.



Klik hier voor meer info over beheerovereenkomsten.

CONTACT

Meer informatie?



- Antwerpen, Limburg en Vlaams-Brabant: mestbank.oost@vlm.be of T 02 543 76 30
- West- en Oost-Vlaanderen: mestbank.west@vlm.be of T 02 543 76 29