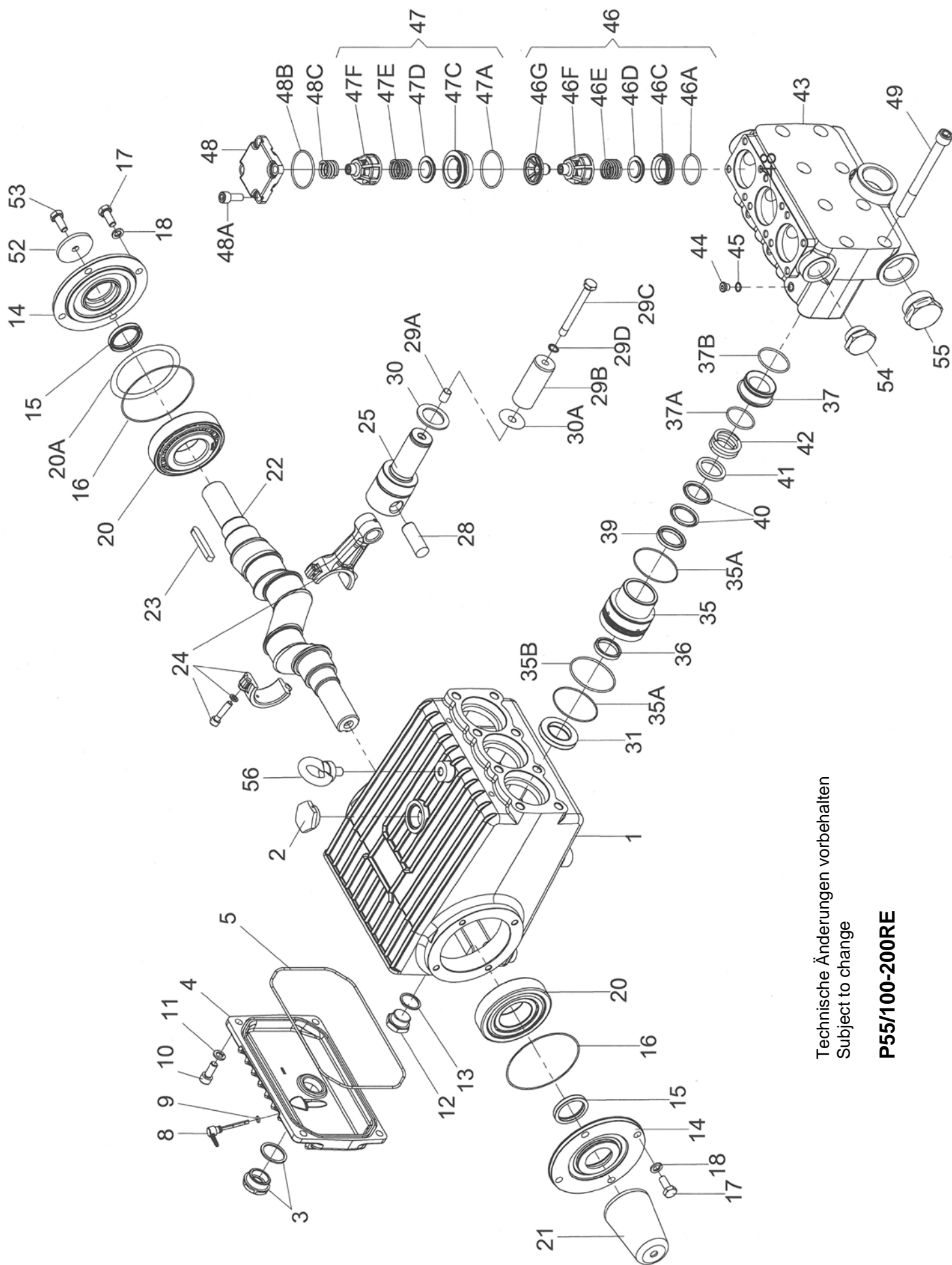


Ersatzteilverzeichnis P55/100-200RE
Spare Parts List

Best. Nr.: 00.6366
Code No.

Lfd. Nr. Item No.	Stückzahl No. Off	Best.-Nr. Code No.	Benennung	Description
1	1	01.0709	Antriebsgehäuse	Crankcase
2	1	00.2914	Ölauffüllstopfen kpl.	Oil Filler Plug Assy
3	1	00.2416	Ölschauglas	Oil Sight Glas
4	1	03.0266	Getriebedeckel	Crankcase Cover
5	1	06.1224	O-Ring zu 4	O-Ring for 4
8	1	00.0520	Ölmeßstab kpl.	Oil Dipstick Assy
9	1	06.0053	O-Ring zu 8	O-Ring for 8
10	4	21.0388	Innensechskantschraube	Hexagon Socket Screw
11	4	07.3196	Federring	Spring Ring
12	1	07.1001	Stopfen G3/4	Plug G3/4
13	1	06.0350	Dichtung	Gasket
14	2	03.0269	Lagerdeckel	Bearing Cover
•15	2	06.0714	Radialwellendichtring	Radial Shaft Seal
•16	2	06.0605	O-Ring zu 14	O-Ring for 14
17	8	21.0394	Sechskantschraube	Hexagon Screw
18	8	07.3196	Federring	Spring Washer
20	2	05.0127	Kegelrollenlager	Taper Roller Bearing
20A	2	07.1998	Paßscheibe 0,1mm	Fitting Disc 0,1mm
20B	2	07.6011	Paßscheibe 0,15mm	Fitting Disc 0,15mm
20C	2	07.6012	Paßscheibe 0,2mm	Fitting Disc 0,2mm
21	1	07.3147	Wellenschutz	Shaft Protector
22	1	11.0646	Kurbelwelle	Crankshaft
23	1	07.2759	Paßfeder	Key
24	3	00.4227	Gleitlagerpleuel kpl.	Connecting Rod Assy
25	3	00.4371	Kreuzkopf kpl.	Crosshead / Plunger Assy
28	3	11.0648	Kreuzkopfbolzen	Crosshead Pin
29A	3	07.0745	Zentrierhülse	Centring Sleeve
29B	3	11.0244	Plungerrohr	Plunger Pipe
29C	3	07.0986	Spannschraube	Tensioning Screw
29D	3	06.1515	Cu-Dichtr.(beids LOC577)	Copper Gasket (coat on both sides with LOC577)
30	3	07.3148	Ölabstreifer	Oil Scraper
30A	3	07.5056	Scheibe für Ölabstreifer	Disc for Oil Scraper
•31	3	06.1225	Radialwellendichtring	Radial Shaft Seal
35	3	07.4941	Dichtungshülse	Seal Sleeve
•35A	6	06.1177	O-Ring zu 35	O-Ring for 35
•35B	3	06.1212	O-Ring zu 35	O-Ring for 35
•36	3	06.0239	Leckagedichtung	Leakage Seal
37	3	07.5174	Dichtungskassette	Seal Case
•37A	3	06.0735	O-Ring zu 37	O-Ring for 37
•37B	3	06.0582	O-Ring zu 37	O-Ring for 37
39	3	07.5176	Druckring	Pressure Ring
•40	6	06.0240	Manschette	Sleeve
41	3	07.0783	Stützring	Support Ring
42	3	07.0791	Spannfeder	Tension Spring
43	1	01.0729	Ventilgehäuse	Valve Casing
44	3	07.3547	Stopfen G1/8	Plug G1/8
45	3	06.0305	St-Dichtring	Steel Seal Ring
••46A	3	06.0825	O-Ring	O-Ring
••46C	3	07.3180	Saugventilsitz	Suction Valve Seat
••46D	3	07.3181	Ventilplatte	Valve Plate
••46E	3	07.3128	Ventilfeder	Valve Spring
••46F	3	07.3112	Federspannschale	Spring Tension Cap
••46G	3	07.3116	Abstandsrohr	Spacer Pipe
••47A	3	06.1387	O-Ring	O-Ring
••47C	3	07.3182	Druckventilsitz	Pressure Valve Seat
••47D	3	07.3181	Ventilplatte	Valve Plate
••47E	3	07.3128	Ventilfeder	Valve Spring
••47F	3	07.3112	Federspannschale	Spring Tension Cap
48	3	07.3183	Stopfen	Plug
48A	12	21.0388	Innensechskantschraube	Hexagon Socket Screw
••48B	3	06.0105	O-Ring	O-Ring
48C	3	07.0881	Druckfeder	Tension Spring
49	8	21.0395	Innensechskantschraube	Hexagon Socket Screw
52	1	07.3211	Scheibe für Kurbelwelle	Disc for Crankshaft
53	1	21.0394	Sechskantschraube	Hexagon Screw
54	1	07.4391	Stopfen G1	Plug G1
55	2	07.3184	Stopfen G1 1/2	Plug G1 1/2
56	1	07.1628	Transporthaken	Eye Bolt
	1	00.4534	Antrieb kpl.	Crankcase Assy
			(1-29A/30/31/49/52/53/56)	(1-29A/30/31/49/52/53/56)
	1	00.4786	Pumpenkopf (43-48C/54/55)	Pumphead Assy (43-48C/54/55)
46	3	00.4382	Saugventil kpl. (46A-G)	Suction Valve Assy (46A-G)
47	3	00.4383	Druckventil kpl. (47B-F)	Pressure Valve Assy (47B-F)
	1	00.6522	Plungerwechsels.(29B-D/35-42)	Plunger Replacement Kit (29B-D/35-42)
••	1	14.0489	Rep. Satz Ventile	Valve Repair Kit
•	1	14.0825	Rep. Satz Dichtungen	Seal Repair Kit

Bei Bestellung von Ersatzteilen bitte Bestell-Nr., Pumpen-Nr. und -type angeben
When ordering please state Code No., Pump Model and Pump Serial No.



Technische Änderungen vorbehalten
Subject to change

P55/100-200RE