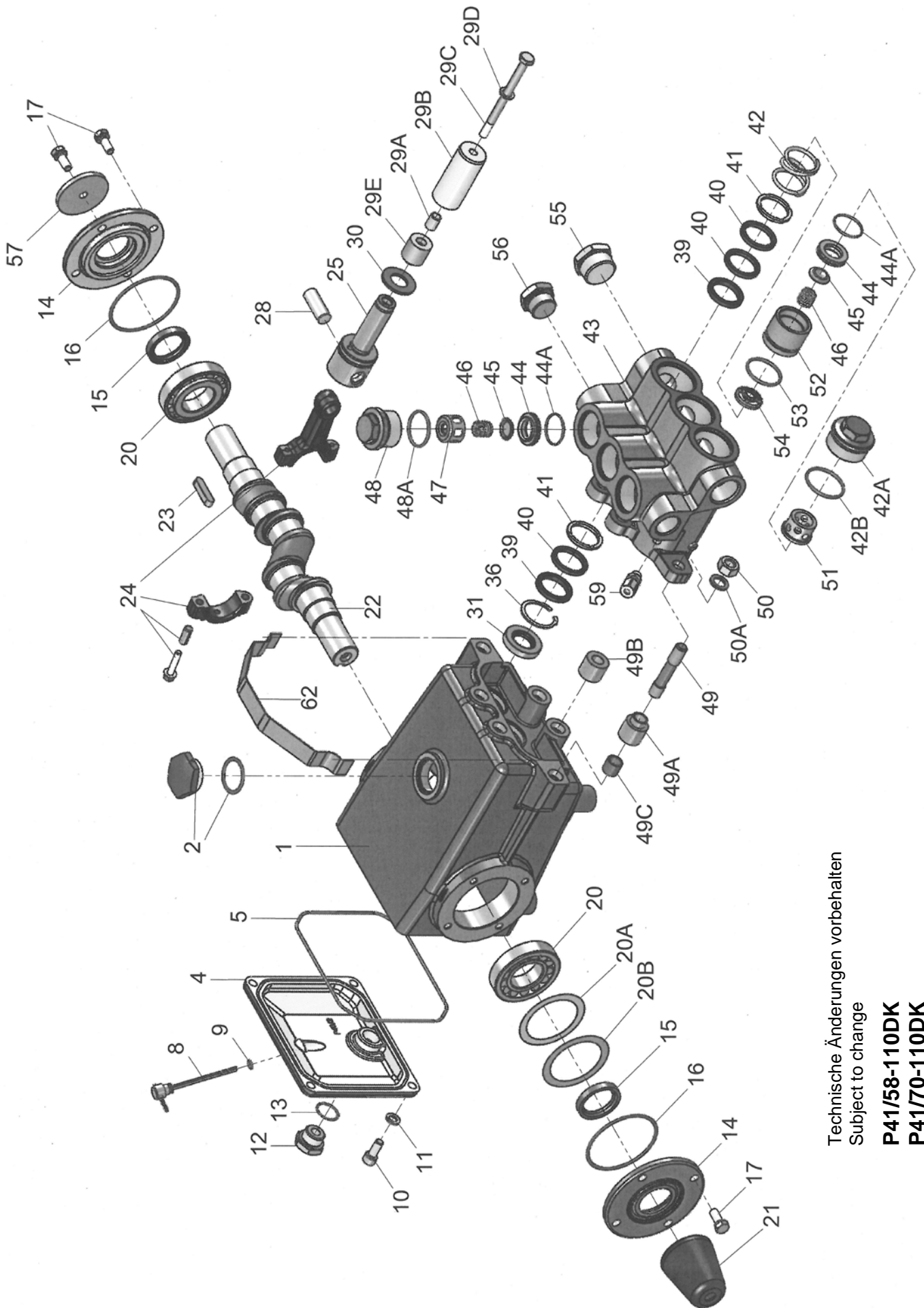


Lfd. Nr. Item No.	Stückzahl No. Off	Best.-Nr. Code No.	Benennung	Description
1	1	01.0462	Antriebsgehäuse	Crankcase
2	1	00.2914	Ölauffüllstopfen kpl.	Oil Filler Plug Assy
4	1	03.0155	Getriebedeckel	Crankcase Cover
5	1	06.0262	O-Ring	O-Ring
8	1	00.0388	Ölmeßstab kpl.	Oil Dipstick Assy
9	1	06.0053	O-Ring	O-Ring
10	4	21.0026	Zylinderschraube	Cylinder Screw
11	4	07.2994	Federring	Spring Ring
12	1	07.0705	Stopfen G1/2	Plug G1/2
13	1	06.0067	O-Ring	O-Ring
14	2	03.0156	Lagerdeckel	Bearing Cover
15	2	06.0263	Radialwellendichtring	Radial Shaft Seal
16	2	06.0577	O-Ring	O-Ring
17	9	21.0034	Sechskantkombischraube	Hexagon Combi-Screw
20	2	05.0099	Kegelrollenlager	Taper Roller Bearing
20A	2	07.0859	Paßscheibe	Fitting Disc
20B	2	07.1961	Paßscheibe	Fitting Disc
21	1	07.4564	Wellenschutz	Shaft Protector
22	1	11.0127	Kurbelwelle P41/58-110DK	Crankshaft P41/58-110DK
22	1	11.0777	Kurbelwelle P41/70-110DK	Crankshaft P41/70-110DK
23	1	07.3050	Paßfeder	Fitting Key
24	3	00.3289	Gleitlagerpleuel kpl.	Connecting Rod Assy
25	3	00.1007	Kreuzkopf kpl.	Crosshead Assy
28	3	11.0253	Kreuzkopfbolzen	Crosshead Pin
29A	3	07.0862	Zentrierhülse	Centring Sleeve
29B	3	11.0242	Plungerrohr	Plunger Pipe
29C	3	21.0655	Spannschraube	Tension Screw
29D	3	06.0275	Cu-Dichtring	Copper Ring
29E	3	07.4696	Plungerverlängerung	Plunger Extension
30	3	07.2838	Ölabstreifer	Oil Scraper
31	3	06.0265	Radialwellendichtring	Radial Shaft Seal
36	3	07.0865	Seeger V-Ring	V-Clip Ring
39	6	07.0866	Druckring	Pressure Ring
•40	9	06.1056	Manschette	Sleeve
41	6	07.0867	Stützring	Support Ring
42	3	07.0802	Spannfeder	Tension Spring
42A	3	07.1916	Stopfen M42x1.5	Plug M42x1.5
••42B	3	06.0256	O-Ring	O-Ring
43	1	01.0682	Ventilgehäuse	Valve Casing
••44	6	07.0873	Ventilsitz	Valve Seat
••44A	6	06.0267	O-Ring	O-Ring
••45	6	07.3913	Ventilplatte	Valve Plate
••46	6	07.0893	Ventilfeder	Valve Spring
••47	3	07.0871	Federspannschale	Spring Tension Cap
48	3	07.0872	Stopfen M36x1.5	Plug M36x1.5
••48A	3	06.0285	O-Ring	O-Ring
49	6	21.0359	Stiftschraube	Stud Bolt
49A	2	07.2954	Paßhülse mit Verlängerung	Fitting Sleeve with Extension
49B	4	07.2955	Verlängerung	Extension
49C	2	07.0874	Zentrierhülse	Centring Sleeve
50	6	07.0988	Sechskantmutter	Hexagon Nut
50A	6	07.2707	Scheibe	Disc
51	3	07.1798	Abstandsrohr	Spacer Pipe
52	3	07.1914	Saugventilaufnahme	Suction Valve Adaptor
••53	3	06.0285	O-Ring	O-Ring
••54	3	07.1877	Saugfederspannscheibe	Suction Spring Tension Disc
55	1	07.1008	Stopfen G1	Plug G1
56	1	07.2085	Stopfen G3/4	Plug G3/4
57	1	07.0796	Scheibe für Kurbelwelle	Disc for Crankshaft
59	2	07.2949	Ermeto Gerade Einschraubver.	Screw-In Pipe Connection
62	1	03.0264	Abdeckblech	Tin Lid
	1	00.4589	Antrieb kpl. P41/58DK(1-31/49-50A/57/62)	Gear Assy P41/58DK(1-31/49-50A/57/62)
	1	00.6527	Antrieb kpl. P41/70DK(1-31/49-50A/57/62)	Gear Assy P41/70DK(1-31/49-50A/57/62)
	1	00.3705	Pumpenkopf kpl. (36-48A/51-56/59)	Pump Head Assy (36-48A/51-56/59)
•	1	14.0410	Rep. Satz Dichtungen	Seal Repair Kit
••	1	14.0047	Rep. Satz Ventile	Valve Repair Kit

Bei Bestellung von Ersatzteilen bitte Bestell-Nr., Pumpen-Nr. und -type angeben  
 When ordering please state Code No., Pump Model and Pump Serial No.



Technische Änderungen vorbehalten  
 Subject to change

**P41/58-110DK**  
**P41/70-110DK**