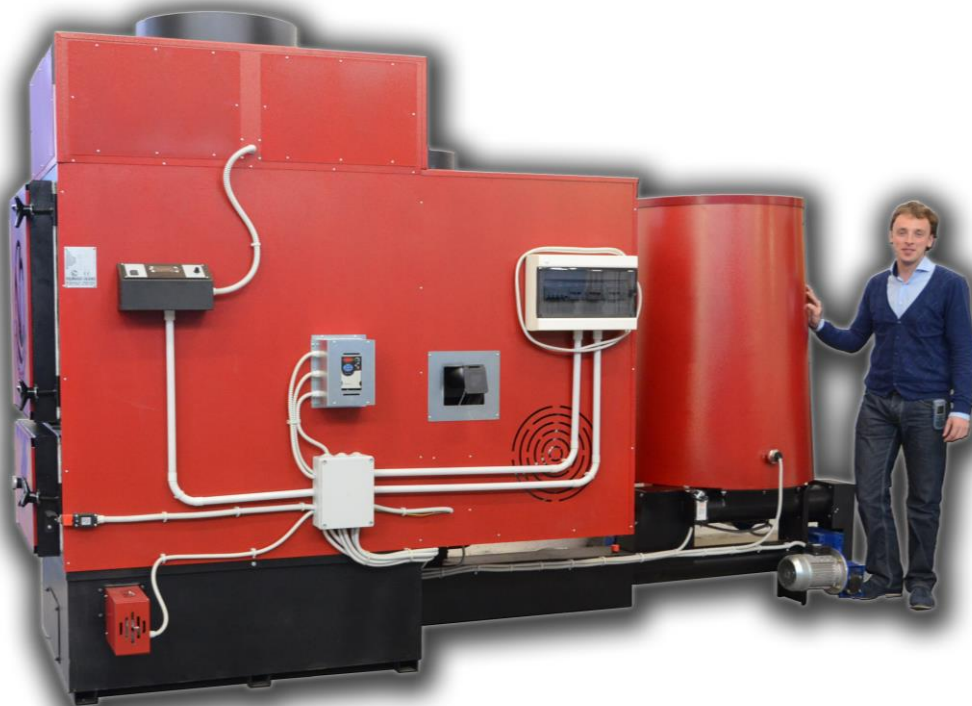


Générateur de l'air chaude Valmaggi Caldaie GAC

Ce poêle peut brûler aussi bien des copeaux que le bois massif. Le poêle est prévu d'un réservoir et d'une alimentation automatique pour transporter les copeaux vers le four.



UNIQUE EN QUALITE ET SERVICE

WOOD

 ALU & PVC

 ADVANCED MATERIALS

 FINISHING

 DUST EXTRACTION

Exécution standard

Ce générateur est une exécution industrielle, prévu de:

- Un réservoir pour les copeaux, prévu d'un mélangeur à vis.
- Un transporteur à vis dédoublé qui transporte les copeaux vers la chambre de combustion. La vis de transport double sert pour la sécurité contre l'incendie et est prévue d'un extincteur sûr.
- Un ventilateur pour l'amenée d'AIR PRIMAIRE (garantit une combustion contrôlée et meilleure).
- L'amenée d'air primaire est également réglable (garantit une meilleure combustion de CO2).
- Une chambre de combustion industrielle prévue d'un panier en fonte d'acier avec amenée d'air et parois en acier UNI 303-5.
- Un transporteur à vis pour l'évacuation de cendres automatique (option).
- Un échangeur de chaleur pour extraire toute l'énergie des gaz de combustion. Est construit d'un acier spécial pour garantir une durée de vie plus longue.
- Un ventilateur industriel souffle et distribue l'air chaud dans l'atelier.
- Une armoire électrique conforme aux normes CE et un contrôle automatique avec thermostat.
- Parois isolés avec laine de roche minérale.
- La possibilité de canaliser l'air chaud produite vers les zones voulues.



Le générateur à air chaud GAC est une solution solide industrielle pour chauffer rapidement et facilement des espaces industriels. Sur le devant il y a 2 portes de forte épaisseur. Le côté intérieur de ces portes est prévu d'une couche épaisse de béton réfléchissant et résistant à la chaleur. La porte inférieure sert pour l'évacuation des cendres et est prévue d'une trappe de visite « FOYER ». Un système d'évacuation de cendres à transporteur à vis et un conteneur de récolte sont disponibles en option. La porte supérieure est une trappe de visite et sert pour le nettoyage de l'échangeur de chaleur.



Le ventilateur à convertisseur de fréquence souffle la quantité exacte d'air primaire dans le foyer. De cette façon, la quantité d'air amenée est toujours exacte en fonction de l'énergie demandée et de la biomasse utilisée.



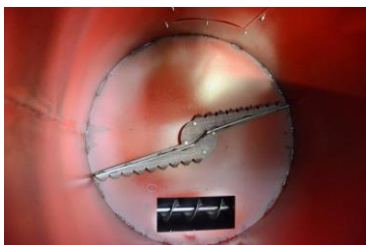
L'échangeur de chaleur se trouve au-dessus de la grande chambre de combustion. L'échangeur de chaleur est construit de tubes de MANNESMANN à un diamètre de 60,3 mm et une épaisseur de paroi de 3,25 mm. Ce type d'acier est encore plus résistant à la corrosion de tanins, qui se trouvent dans les gaz de combustion, avec une durée de vie plus longue pour conséquence. L'action triple de l'échangeur de chaleur extrait le maximum d'énergie restante des gaz de combustion et garantit une émission de CO₂ minimale.



La grille de combustion en forme de bol est construite d'éléments en fonte assemblables. Les ouvertures ingénieuses dans le moule donnent la possibilité d'ajouter la quantité exacte d'air primaire dans le foyer pour créer ainsi une combustion parfaite. Une durée de vie longue de la chambre de combustion est garantie. Elle est construite d'un acier certifié UNI EN 303-5. L'épaisseur du paroi est de 4 jusqu'à 8 mm dépendant de la capacité.



Le réservoir a une capacité de 370 kg de biomasse. En option, un réservoir plus grand est disponible. Un motoréducteur entraîne les 2 vis d'alimentation. La vis d'alimentation double évite le risque d'incendie dans le réservoir. Les vis sont prévues d'un raccordement à un extincteur automatique.



En bas, un mélangeur dans le réservoir garantit une bonne alimentation de biomasse vers les vis de transport.

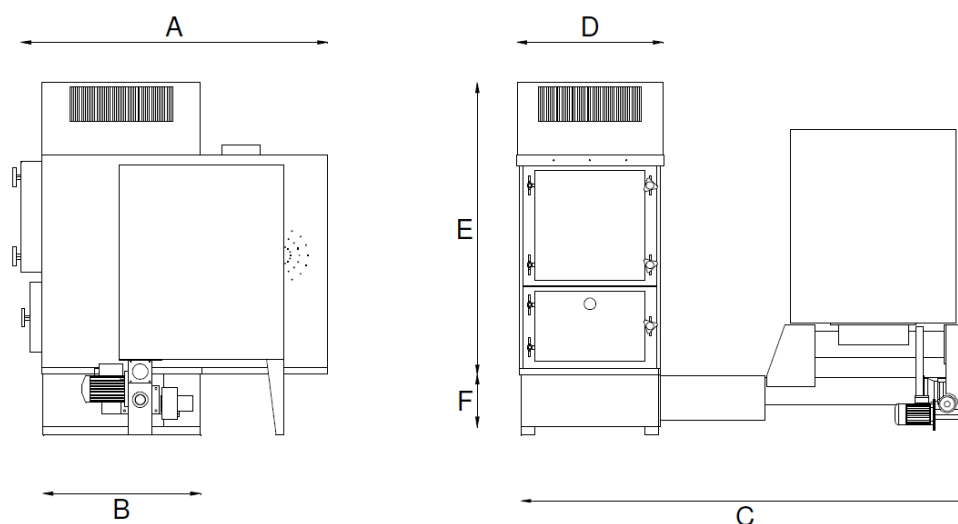


Vis de transport motorisé pour évacuer les cendres restantes vers un conteneur sûr (option).

Données techniques

Type	puissance calorifique (Kcal/h)	Capacité de production (Kcal/h)	Volume de chauffage (m ³)	Diamètre transporteur à vis
GAC 40	46.000	40.000	3.000	200
GAC 60	68.000	60.000	4.000	200
GAC 80	90.000	80.000	5.000	200
GAC 150	170.000	150.000	11.500	300
GAC 200	210.000	200.000	15.000	300

Dimensions



Type	A (mm)	B (mm)	C (mm)	D (mm)	E (mm)	F (mm)	Diamètre vis
GAC 40	1250	610	2230	760	1450	230	200
GAC 60	1520	810	2230	760	1450	260	200
GAC 80	1720	1010	2230	760	1450	260	200
GAC 150	2130	1100	2748	1010	1700	300	300
GAC 200	2380	1350	2748	1010	1700	300	300

Cette documentation est purement éducative et pas contraignante.

Pour les données techniques actuelles, veuillez vérifier avec votre vendeur de la région.