

SCM CU 300 CLASSIC

Combinée



 **minimax**



Uniek in kwaliteit en service

WOOD

 ALU & PVC

 ADVANCED MATERIALS

 FINISHING

 DUST EXTRACTION

*La combinée universelle pour les
bricoleurs et des ateliers de travail.
Essentiel, pratique et avec le meilleur
rapport qualité-prix.*

AVANTAGES

- ◆ Parfaitement adapté pour le sciage tant du bois massif que des panneaux, même plaqué, grâce à la nouvelle unité de coupe équipée d'une lame d'un diamètre maximum de 315 mm (avec groupe inciseur (option) monté).
- ◆ Coupe plus facile et précise: un soutien stable et parfait est garanti, même pour des pièces plus grandes, au moyen du chariot d'une largeur de 270 mm et le châssis à équarrir (960 x 600 mm) prévu dans l'exécution standard.
- ◆ Ouverture simultanée des tables dégaug pendant le passage dégauchisseuse/raboteuse.
- ◆ Les tables dégaug sont prévues des pièces en aluminium rainuré en vue d'étouffer le bruit de l'arbre.
- ◆ La table de scie est prévue de deux arcs gradués pour pouvoir incliner la règle d'arrêt dans les deux positions sous un angle jusqu'à 45°.

DONNÉES TECHNIQUES

DÉGAU - RABOT		
Largeur utile de travail	mm	300
Longueur totale des tables dégauf	mm	1510
Hauteur min. / max. de travail en rabotage	mm	3/230
Dimensions de la table rabot	mm	585 x 300
Diamètre arbre dégauf-rabot (nombre de couteaux)	mm	72 (3)
Prise du bois max.	mm	4
SCIE		
Diamètre max. lame de scie avec inciseur monté	mm	315
Hauteur de coupe max. à 90°	mm	100
Hauteur de coupe max. à 45°	mm	78
Longueur de coupe max. (standard)	mm	1660 (optionnel 2660 mm)
Largeur de coupe max.	mm	820
TOUPIE		
Longueur utile max. arbre toupie	mm	100
Longueur de la table	mm	1110
Rallonge de table en acier (optionnel)	mm	280
Vitesse de rotation arbre toupie	t/min	3500/7000/10000
ANDERE		
Puissance moteurs triphasé	6,6 CV (5 kW – 50 Hz)	
Diamètre hottes d'aspiration	mm	120

GÉNÉRAL



Groupe de coupe robuste

La CU300 CLASSIC a un groupe de coupe industriel dont la lame principale et la lame inciseur (optionnel) se déplacent indépendamment de haut en bas. Le chariot à billes de la CU300 CLASSIC avance sur un guide en acier trempé pour un mouvement souple.

Inciseur *(optionnel)*

La CU300 CLASSIC peut être équipée optionnellement avec une lame inciseur. Celle-ci ne vous permet non seulement de couper des panneaux précisément, mais vous assure aussi une finition impeccable de la coupe. Ceci est important pour la découpe des panneaux d'aggloméré, mélamine, des panneaux laminés ou n'importe quel autre matériel, sur lequel on peut apporter un chant en bandes. Lors du sciage du bois massif il faut baisser l'inciseur sous le plan de travail. L'inciseur est actionné par le moteur et une courroie de transmission séparée. Tous les réglages à l'inciseur se font à l'extérieur, sans l'utilisation des outils.





300 mm dégauchisseuse et raboteuse

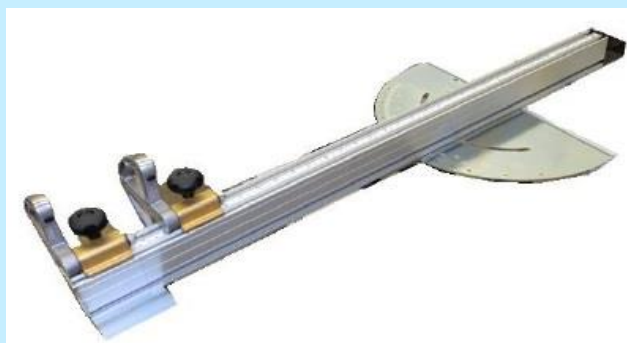
La CU300 CLASSIC a une dégauchisseuse et une raboteuse d'une largeur de 300 mm. On peut passer rapidement de la dégauchisseuse à la raboteuse et grâce à la conception de la hotte d'aspiration, il ne faut pas baisser complètement la raboteuse pour le transfert à la dégauchisseuse et vice versa! Les tables sont en fonte et la surface de la table est renforcée par des rayures très épais.

Arbre porte-fraise

L'arbre porte-fraise de la CU300 CLASSIC est équipé de 3 vitesses. Le mandrin est interchangeable pour qu'on puisse acheter la machine avec différents diamètres de mandrin. Il est aussi possible de fournir un arbre porte-fraise en option. Vous pouvez facilement et simultanément utiliser le chariot mobile pour obtenir une machine multifonctionnelle.



Guide d'onglets individuel (optionnel)

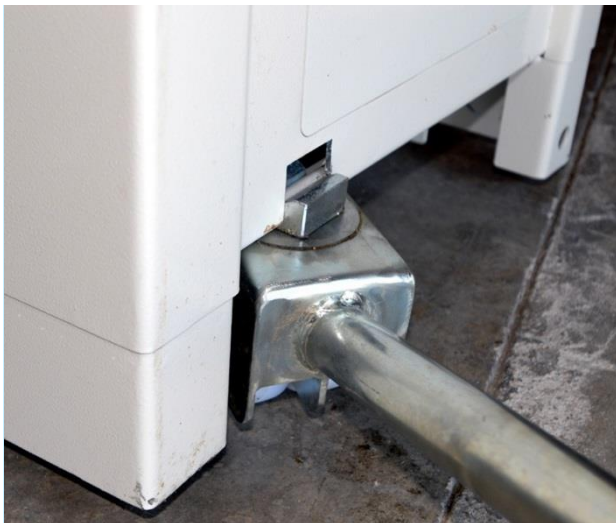
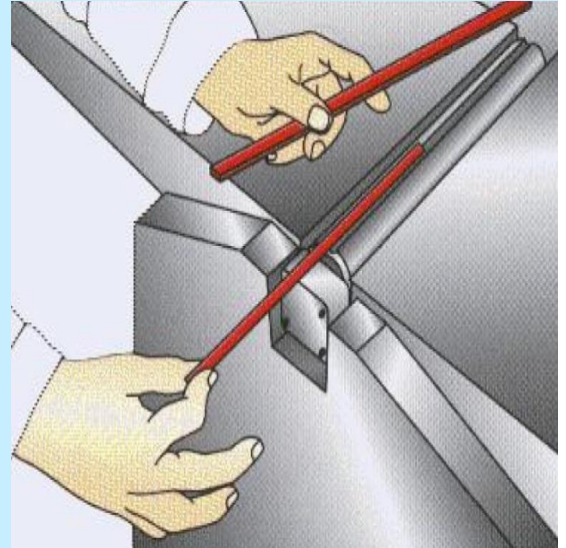


La CU300 CLASSIC dispose d'un guide d'onglets individuel. Cela permet à l'opérateur de maintenir le guide angulaire centrale à 90° et d'utiliser le guide individuel pour la coupe angulaire, ce qui est un gain de temps en cas de traitement des panneaux.

Tête Tersa

(optionnel)

La CU300 CLASSIC peut être équipée d'un arbre interchangeable rapidement conçu par Tersa. Cet arbre permet le changement des couteaux en quelques secondes. Il ne faut plus jamais les régler. Par la force centrifuge les couteaux se positionnent automatiquement à leur position correcte. Même l'enlèvement des couteaux ne prend que quelques secondes. Vu que les couteaux ont deux coupes chacun, ils sont donc réversibles et à deux fois utilisables.

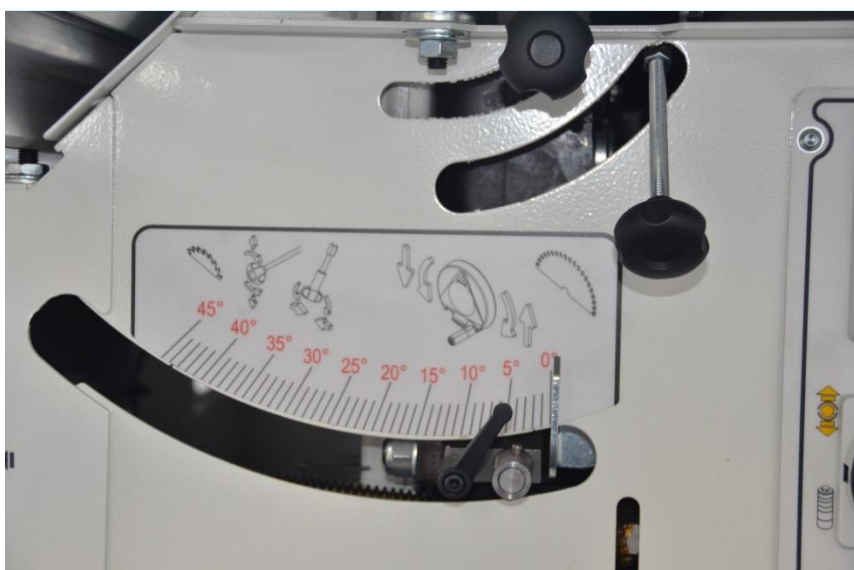


Module de mobilité *(optionnel)*

On peut équiper la CU300 CLASSIC avec un module de mobilité afin de pouvoir la manœuvrer facilement dans des espaces limités. Même si elle est très lourde, elle est néanmoins très mobile. En plus les roulettes entrent dans la machine pour que l'équipement ne se repose pas sur les roulettes pendant l'emploi ou le non-emploi.

QUOI D'AUTRE...

La table de scie est soutenue par une poutre industrielle télescopique. Elle permet le traitement des pièces plus larges.



Equipée d'une lame inclinable jusqu'à 45°. Le réglage se fait au moyen d'un volant à main avec une broche à vis en trapèze.

GUIDE DE RABOT

La CU300 dispose d'un guide de rabot en aluminium avec dimensions 1430 x 150 mm. En plus, il est inclinable jusqu'à 45° avec une lecture rapporteur.

En outre, il est aussi équipé d'un dispositif de serrage en fonte.



ARBRE DE RABOT

L'arbre rabot dispose de 3 couteaux:

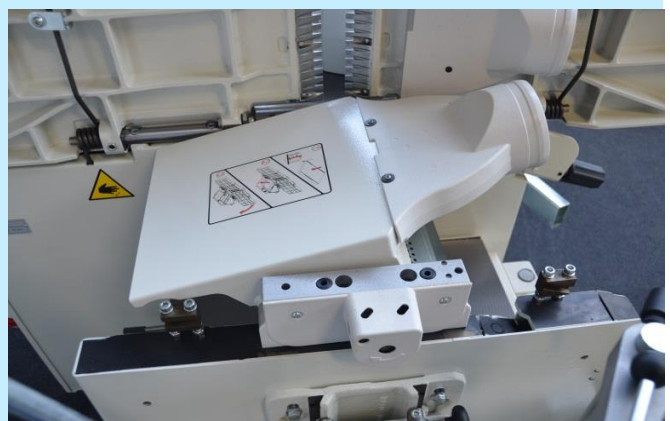
- ▶ Un rouleau escamotable prévu des dents de torsion, ceci pour éviter l'endommagement du bois tendre.
- ▶ Un rouleau de sortie lisse.
- ▶ A l'entrée se trouve un système antiretour pour le bois.



DÉGAUCHISSEUSE

Au niveau de l'arbre les tables en fonte sont prévues des pièces insérées rainurées en aluminium. Celles-ci ont comme objectif de fort diminuer la production de bruit.

2 hottes d'aspiration de poussière individuelles permettent une bonne aspiration pour la dégauchisseuse et la raboteuse.



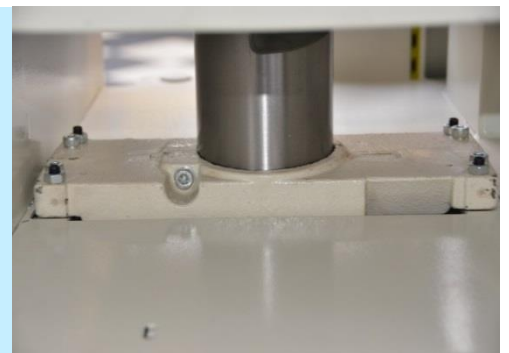
RABOTEUSE



L'ouverture maximum de la table raboteuse en fonte est de 230 mm.

Une colonne lourde en fonte maintient la table fortement à sa position afin de pouvoir raboter précisément et parfaitement parallèle.

A côté du volant à main pour le réglage de la hauteur se trouve une poignée qui permet de mettre en fonction les rouleaux d'avance automatiques de la raboteuse.



TABLES SIMULTANÉES

Les tables dégauch
d'entrée et de sortie
s'ouvrent
simultanément.



TABLE DÉGAUCHISSEUSE

Les tables dégauch épaisses sont composées d'une
pièce en fonte qui leur rende plus fortes et plus
précises. La table et la charnière forment un
ensemble et ils ne sont pas vissées l'une à l'autre.
Des ressorts forts compensent le poids lors de
l'ouverture de ces tables dégauch.



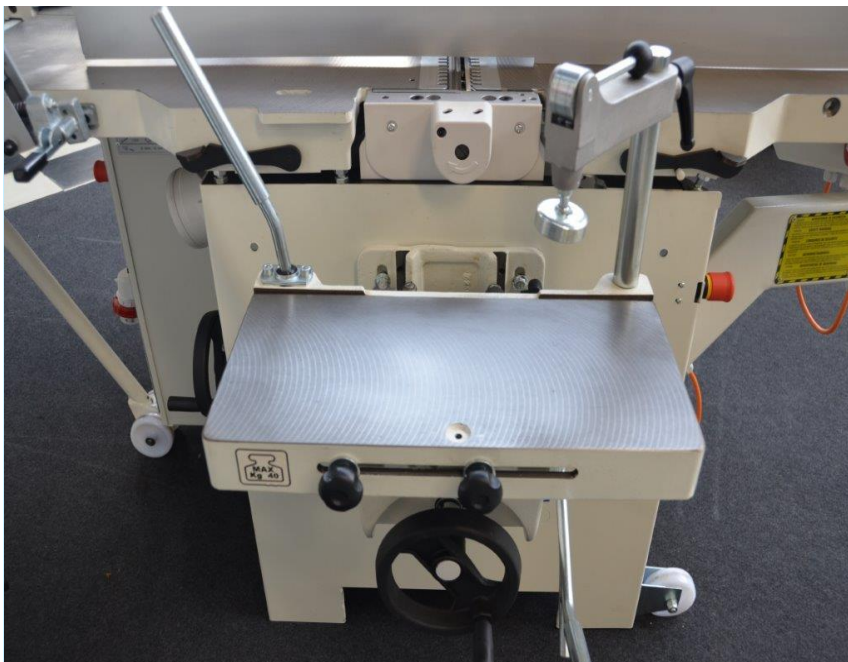
Une attache **anti-chute** ne permet aux
tables dégauch de se fermer seulement
que quand cette attache est désactivée.



Chariot en aluminium avec grande précision.



Chariot à billes souple et sans jeu sur des guides trempés et rectifiés.



La mortaiseuse en fonte (optionnel) est prévue d'**un élément de serrage**



Un guide de fraisage industriel avec réglage micrométrique du guide de sortie. Le guide est rapidement escamotable pour avoir un changement d'outil facile.

L'**appareil de sécurité** est attaché au dessus du guide de fraisage.



GUIDE-LAME



Le **guide-lame en aluminium** de 1000 x 95 mm a une ouverture maximum de 810 mm. Le réglage de la mesure de ce guide-lame s'effectue par une attache en fonte prévue d'un étau à réglage micrométrique.

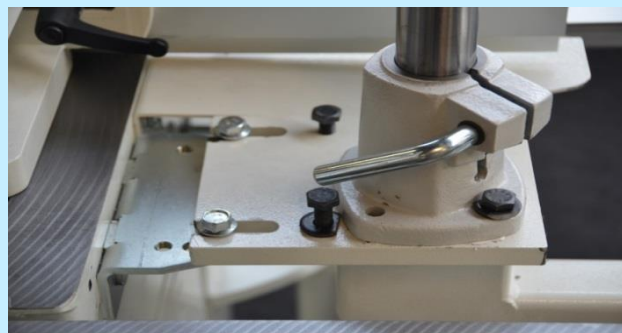
Un **support en fonte** tient cette règle d'arrêt fermement et maintient le guide en équerre et précisément à mesure. Contrairement à d'autres marques, cette machine à un guide individuel longitudinal et dégau. La règle d'arrêt peut être positionnée tant à l'avant qu'à l'arrière de la table de scie.





La machine peut être équipée optionnellement avec **un pied de montage** pour un entraîneur.

Ce pied de pivot vous permet de pivoter l'entraîneur si cela vous gêne lors du sciage de grands panneaux.



Pour brancher l'entraîneur, une fiche triphasé est prévue. L'entraîneur s'arrête avec l'arrêt d'urgence de la machine.



Disponible en option: **table d'élargissement supplémentaire sur le chariot coulissant.**

Idéal pour couper des pièces larges!



Hoofdzetel - Siège principal

Henri Lebbestraat 150
8790 Waregem

Filiaal - Succursale

Dikberd 46
2200 Herentals



Filiaal - Succursale

Route de Wasseiges 296
5022 Namur

