

MANISCOPIC

MT 1745 HSLT

- Levage : 16.58 m
- Capacité nominale : 4500 kg
- Déport maximum : 12.02 m
- Transmission hydrostatique
- 4 roues motrices et directrices
- Stabilisateurs hydrauliques
- Correcteur de dévers hydraulique



MT 1745 HSLT

Capacité de levage4500 kg
à 500 mm du talon des fourches
Charge de basculement
à portée maximum avec stabilisateurs:1230 kg
Effort d'arrachement avec benne
suivant ISO 8313 8300 daN

Hauteur de levage :16.58 m
Temps : en charge/à vide (en s)
Levée14,32/14,4
Descente9,5/12,7
Sortie 1^{er} télescope13,3/13,3
Sortie 2^{ème} télescope6,4/8,3
Sortie 3^{ème} télescope10,2/12,3
Rentrée 1^{er} télescope10,8/10,2
Rentrée 2^{ème} télescope6,8/6,9
Rentrée 3^{ème} télescope10,4/9

Pneumatiques
440/80-24 T37 158B

Fourches (mm)
Longueur1200
Largeur x épaisseur125 x 50
Écartement maxi à l'extérieur des fourches960
Rotation du tablier124°

Freins hydrauliques multidisques à bain d'huile

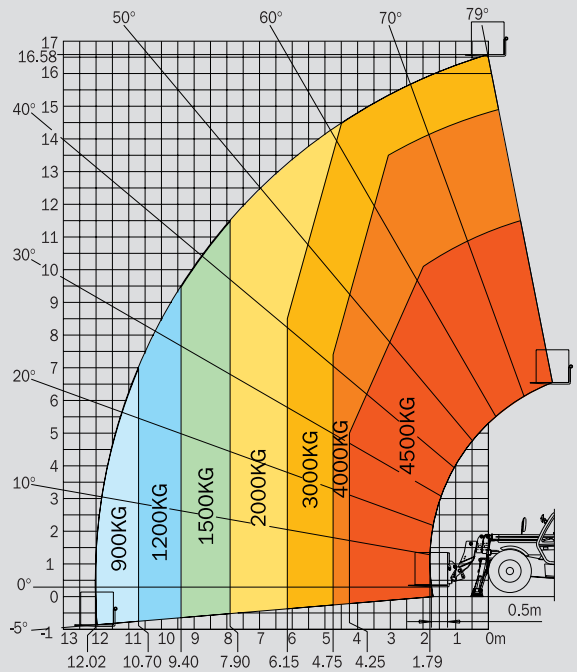
Moteur Perkins Turbo
Type1104C - 44 Turbo
Cylindrée4 cylindres 4400 cm³
Puissance (ISO/TR 14396) :
à 2200 tr/mn100 cv/74.5 kw
Couple maxi :412 Nm à 1400 tr/mn
Injectiondirecte
Refroidissementpar eau

TransmissionHydrostatique
Inverseur de marcheElectro-Hydraulique
Vitesse avant et arrière4/2
Vitesse de déplacement maxi25 km/h*

Hydraulique
Pompe à engrenages260 bars /156 l/mn
Diviseur de débit prioritaire
pour la direction et l'assistance de freinage.

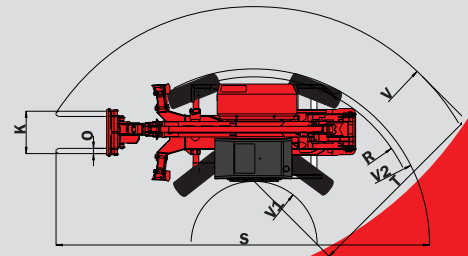
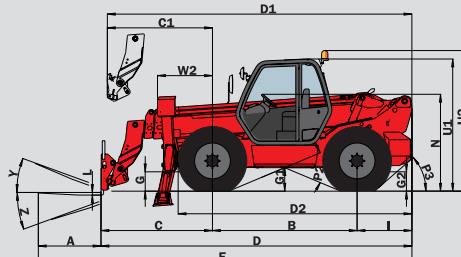
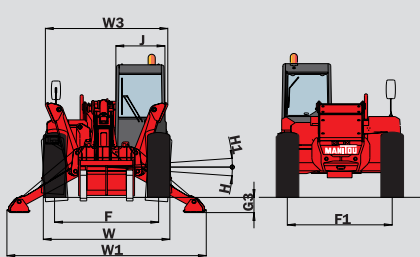
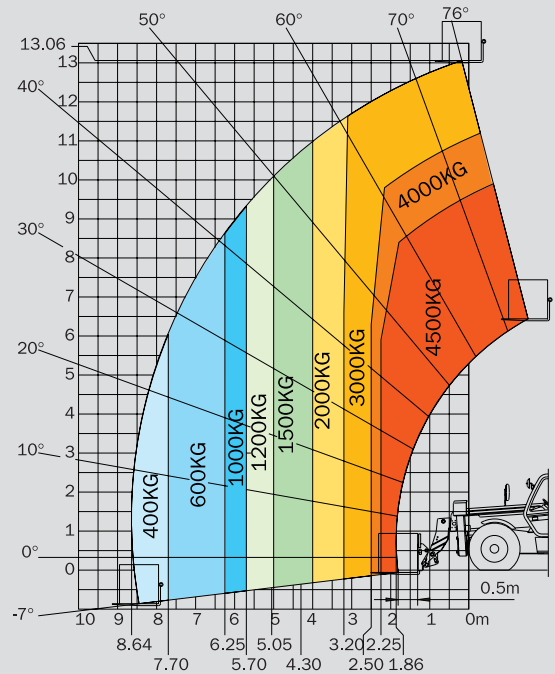
Réservoirs
Système de refroidissement21 l.
Huile moteur11,5 l.
Huile hydraulique et transmission175 l.
Carburant135 l.

Poids à vide (avec fourches)11 455 kg
Largeur hors tout2.47 m
Hauteur hors tout2.60 m
Rayon de braquage (extérieur roues)4.44 m
Longueur au tablier5.93 m
Garde au sol0.52 m
Effort de traction7800 daN



Abaque suivant Norme EN 1459 annexe B

	mm
A	1225
B	3070
C	1810
C1	1710
D	5930
D1	5830
D2	4805
E	7155
F	2030
F1	2030
G	525
G1	520
G2	525
G3	265
H	7°
H1	7°
I	1050
J	950
K	1210
L	60
N	2005
O	100
P2	47°
P3	51°
R	4220
T	4630
U1	2605
U2	2765
V	5800
V1	1660
V2	4440
W	2470
W1	3820
W2	1080
W3	2350
Y	11,9°
Z	112°



Les spécifications portées n'engagent pas le constructeur et peuvent être modifiées sans préavis
Les Manitou présentés dans cette brochure peuvent comporter des équipements optionnels
PATENTS FR 93 14367 - EP 0 656 315 US PENDING



MANITOU B.F. S.A.
B.P249 - 44158 ANCENIS CEDEX - FRANCE
TEL : 33 (0) 2 40 09 10 11
FAX COMMERCIAL FRANCE : 02 40 09 10 96
FAX COMMERCIAL EXPORT : 33 2 40 09 10 97
www.manitou.com