



LEVANTE 250 / 500

Indoor Actieve Luchtververser

Toepassing

LEVANTE 250 is een gepatenteerd luchtzuiveringsapparaat met actieve filter, dat bedoeld is voor gebruik in een gesloten omgeving. Het systeem is gebaseerd op het principe van de fotokatalyse (WO₃ + Zichtbaar LED-licht). Dit proces voert lucht over een filtermedium dat geïmpregneerd is met een oplossing van kopermetalen nanoclusters. Het apparaat maakt geen gebruik van enige vorm van extra elektrostatische of mechanische filtering.

Het apparaat vereist geen gebruik van enig type biocide chemische stoffen of potentieel schadelijke lichtbronnen. Daarom kan het veilig worden ingezet in de aanwezigheid van mensen.

De oxidatiereactie die door de katalysator wordt geactiveerd, vormt producten die de lucht ontsmetten en zuiveren door het systematisch elimineren van schadelijke stoffen zoals: Virussen, SARS-CoV-2(*), bacteriën, schimmels, VOC's, slechte geuren PM_{2,5} en PM₁₀.

Werking

LEVANTE 250 kan in twee verschillende startmodi werken. De handmatige modus vereist dat de gebruiker het apparaat start door op de "ON/OFF" knop te drukken. In de automatische modus start het apparaat zodra het stroomtoevoer ingeschakeld wordt.

Indoor Air Sanitizer

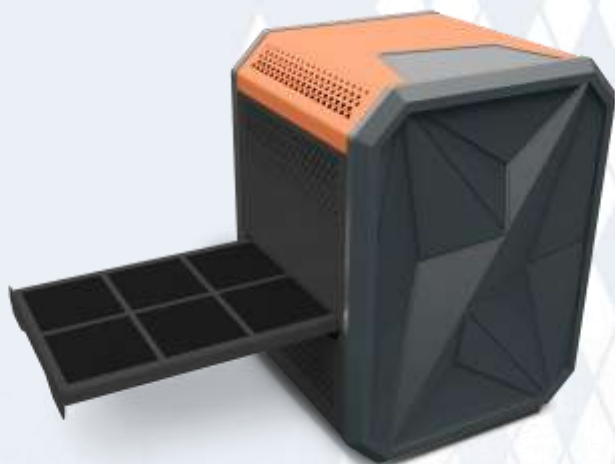


Distributor for BELGIUM : TECHNICAL SALES


 Lieven Dewaele
 Frans Vanderlindenlaan 4
 8500 KORTRIJK
 T: +32 475 260518
 www.nanohub.be
 lievendewaele.dta@gmail.com

Geleverde toestellen kunnen in afmetingen en kleur afwijken van de foto's in deze folder

Gemakkelijke te reinigen voorfilter



Eigenschappen

- Stroomvoorziening: 110 - 230 Vac / 50Hz
- Geïntegreerde spanningsadapter
- Max. Verbruik: 30 / 50W °) bij hoge snelheid
- Bediening van het bedieningspaneel
- 3 Ventilatorsnelheidsniveaus voor aanpassing van de luchtstroom
- Nominale luchtstroom bij hoge snelheid 250 m³/u / 500 m³/u °) °) = Levante 500
- Power "ON" Led Indicator
- Filteronderhoudsindicator
- Gemakkelijke toegang voor filteronderhoud
- Wasbaar en vervangbaar stoffilter
- Geluidsniveau: 58 dBA bij hoge snelheid
- Afmetingen (mm): 400x300x280 mm.
400x300x405 mm. °)

Sars-Cov-2 San Raffaele Test



Cont PFU/ ml di media EXP 2

(*): NPCO + "KtV" technologie is getest en effectief tegen Sars-CoV-2. Binnen 10 minuten is de virale belasting met 98,2% gedeactiveerd en binnen 30 minuten is deze volledig gedeactiveerd. De test werd uitgevoerd door het San Raffaele Ziekenhuis in Milaan.



Category Class I Medical Device



made in Italy

2 jaar garantie

Vergelijking luchtfilter-technologie

	HePa Filters	Electrostatic	Ozone	UV	Ionizer	Photocatalysis
schimmels	Middelmatig	Goed	Goed	Goed	Middelmatig	Excellent
bacteriën & virus	Middelmatig	Middelmatig	Goed	Goed	Middelmatig	Excellent
mijten	Middelmatig	Middelmatig	Middelmatig	Goed	Middelmatig	Excellent
gassen	Middelmatig	Middelmatig	Goed	Goed	Middelmatig	Excellent
geuren	Middelmatig	Goed	Goed	Goed	Goed	Excellent
rook	Goed	Goed	Goed	Middelmatig	Excellent	Goed
VOC	Middelmatig	Middelmatig	Goed	Goed	Middelmatig	Excellent

Beschikbare kleuren

Reference: Keith Ho, "Development of Advanced Catalytic Oxidation Technology for Air Pollution Control", in Knowledge Transfer Conference, Hong Kong 11/8-9/2010

