



Centriguard™ met SpiraTec™

Geavanceerd centrifugesysteem voor maximale roetverwijdering

CENTRIFUGAL



Echte voordelen.

Fleetguard centrifugefiltratie verhoogt de prestaties, vermindert onderhoud en is milieuvriendelijk

Nu de specificaties voor moderne motoren met betrekking tot lage emissieniveaus steeds strenger worden, is het verwijderen van roet uit de motorolie belangrijker geworden dan ooit. De Centriguard-filtratiesystemen met de gepatenteerde SpiraTec™-technologie kunnen die uitdaging aan en bieden:

- Verlenging van de levensduur van de motor & betere prestaties
- Eenvoudiger onderhoud
- Minimale milieubelasting

Verlenging van de levensduur van de motor & betere prestaties

Verontreinigingen kleiner dan 5 micron richten de meeste schade aan in het motor smeerolie systeem. Deze veroorzaken verhoogde slijtage aan lagers, cilindervoeringen, kleppen mechanisme en dichtslaan van het hoofdstroom oliefilter. SpiraTec verwijdert en verzamelt op een efficiënte wijze deeltjes kleiner dan 5 micron, wat resulteert in:

- Tot 50 % minder roet in de smeerolie
- Minder slijtage hetgeen leidt tot een lager oliegebruik
- Verlengde service intervallen voor het hoofdstroom filter (afhankelijk van de belastingsgraad)
- Betere olieconditie
- Lager brandstofverbruik



Gebruikt



Nieuw

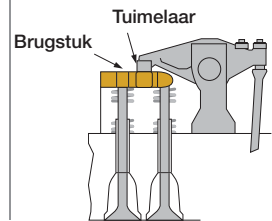
Vergelijkende dwarsdoorsnede van een schone rotor en een rotor na gebruik

Geringere cilindervoering slijtage



Beheersing van verbrandingsbijproducten en vermindering van de oliecontaminatie ter hoogte van het raakoppervlak cilinderveer en -wand, leidt tot hoger rendement en langere motor levensduur.

Geringere slijtage van het kleppen mechanisme



Lagere olieroetconcentraties als gevolg van het gebruik van de Centriguard-centrifuge leidt ook tot minder slijtage aan de klepbrug.

Eenvoudiger onderhoud

Hoe sneller en eenvoudiger uw onderhoud is, des te meer arbeidstijd en kosten u bespaart. Het Centriguard-filtratiesysteem is het snelst en gemakkelijkst te onderhouden centrifugale systeem dat momenteel op de markt te vinden is dankzij:

- Snel en eenvoudig uitneem- en inbrengsysteem voor rotoronderhoud
- U hoeft geen vervelende of vieze reinigingsmiddelen te gebruiken
- Centrifugemontage conform industriestandaard

Minimale milieubelasting



De Centriguard-rotor kan in zijn geheel vervangen en verbrand worden, dus minder afval en minder milieubelasting.

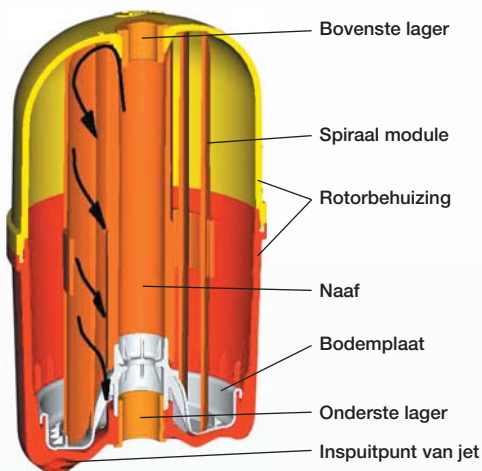
Echte innovatie.

Het innovatieve SpiraTec™-ontwerp presteert beter dan vergelijkbare producten

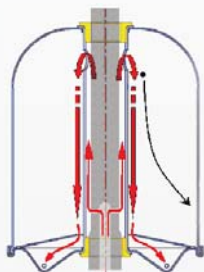
SpiraTec verwijdt meer roet

De gepatenteerde SpiraTec-technologie verzamelt tot wel 2,5 maal zo snel roet als conventionele lege rotormodellen. Dit vertaalt zich in een aanzienlijke slijtage vermindering aan kritische motoronderdelen, alsook in de hoeveelheid roet die in de olie achterblijft.

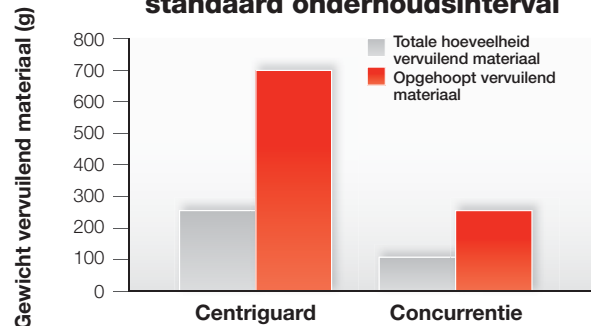
Het hogere afscheidingsrendement wordt verkregen doordat de vervuilde olie een kortere weg, via de rotor, naar het oliecarter moet afleggen. In tegenstelling tot conventionele 'lege rotor'-ontwerpen gaat bij het SpiraTec-systeem de olie door de gaten die zich tussen de spiraalvinnen bevinden en worden roet en vaste deeltjes buiten de rotor perimeter geleid. Door hun zwaartekracht wordt het vervuilend materiaal als een samengedrukte massa tegen de binnenzijde van de rotorwand gedrukt.



Bij conventionele 'lege rotor'-ontwerpen stroomt de olie door de rotor vlak naast het midden, dit is het gebied met de laagste G-kracht. Het vervuilende materiaal moet dan de gehele radiale afstand afleggen voor ze worden opgevangen, wat een lager rendement tot gevolg heeft.

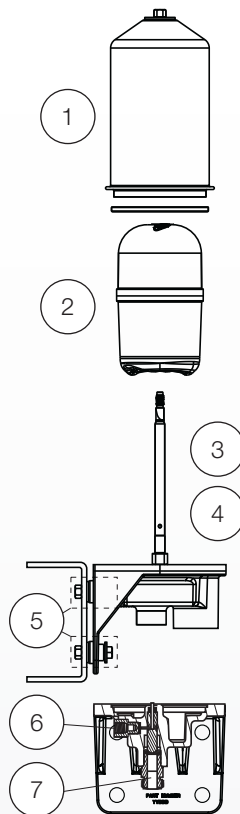


Prestatievergelijking bij een standaard onderhoudsinterval



De opbouw van de Centriguard™

1. Behuizing (behuizingskap, moer, o-ring, & klemveer)
2. Servicerotor & pakking
3. Opvangvoetstuk met as (bevat trillingsdempers, moeren, bouten en sluitringen)
4. Optioneel voetstuk met 'Air-assist systeem' (bevat trillingsdempers, plunjer, luchtregelingsfitting, moeren, bouten en sluitringen)
5. Trillingsdemperset (4 trillingsdempers, 4 bouten, 8 sluitringen, & 4 moeren)
6. Optionele luchtregelingsfitting (1/4 NPT)
7. Optionele Olieafsluiter/ luchtstroomplunjer (Plunjer, veer, o-ringen)



Echte bescherming.

Onze garantie is beter dan die van de concurrentie.

Wij willen graag uw leverancier zijn en dit voor altijd blijven. Daarom is de Cummins Filtration garantie een van de beste in de industrie. Als enige fabrikant van filtratieproducten met een niet 'pro-rated' garantie, verzekert Cummins Filtration u dat we er altijd zijn, óók na de verkoop.

Gedetailleerde informatie over de **Cummins Filtration garantie** vindt u in de Cummins Filtration garantie-brochure en -verklaring, online beschikbaar op cumminsfiltration.com.

Ombouwpakketten voor niet origineel uitgeruste motoren

Centrifugebehuizing	CH41111	CH41112	CH41113	CH41114	CH41100	CH41101	CH41102
Servicerotor & pakking	CS41011	CS41011	CS41016	CS41016	CS41005	CS41007	CS41007
Vereiste doorstroming* @ 410 kPa	7,6 liter/min (2 gal/min)	7,6 liter/min (2 gal/min)	3,8 liter/min (1 gal/min)	3,8 liter/min (1 gal/min)	7,6 liter/min (2 gal/min)	3,8 liter/min (1 gal/min)	3,8 liter/min (1 gal/min)
Afvoerslang en adapter	1¼" (32 mm)	½" (13 mm)	¾" (19 mm)	¾" (10 mm)	1¼" (32 mm)	¾" (10 mm)	¾" (19 mm)
Luchttoevoer vereist	NIET VAN TOEPASSING	¼" NPT	NIET VAN TOEPASSING	¼" NPT	NIET VAN TOEPASSING	¼" NPT	NIET VAN TOEPASSING
Totale hoogte	363 mm (14.3")	363 mm (14.3")	363 mm (14.3")	363 mm (14.3")	285 mm (11.2")	285 mm (11.2")	285 mm (11.2")
Ruimte nodig voor rotoronderhoud	115 mm (4.5")	115 mm (4.5")	115 mm (4.5")	115 mm (4.5")	145 mm (5.7")	145 mm (5.7")	145 mm (5.7")
Cilinderinhoud motor							
5L							
8L							
11L							
14L							
17L							
20L							
23L							
26L							

Opmerking: Motoren overeenstemmend met de hierboven aangegeven cilinderinhouden worden met één centrifugesysteem uitgerust. Bij motoren met grotere cilinderinhouden kan het noodzakelijk zijn om meerdere units in te bouwen, men moet er wel op letten dat de noodzakelijke oliestroom aanwezig is.



Ga voor meer informatie naar onze website cumminsfiltration.com

LT32550NL
©2009 Cummins Filtration
Gedrukt in België