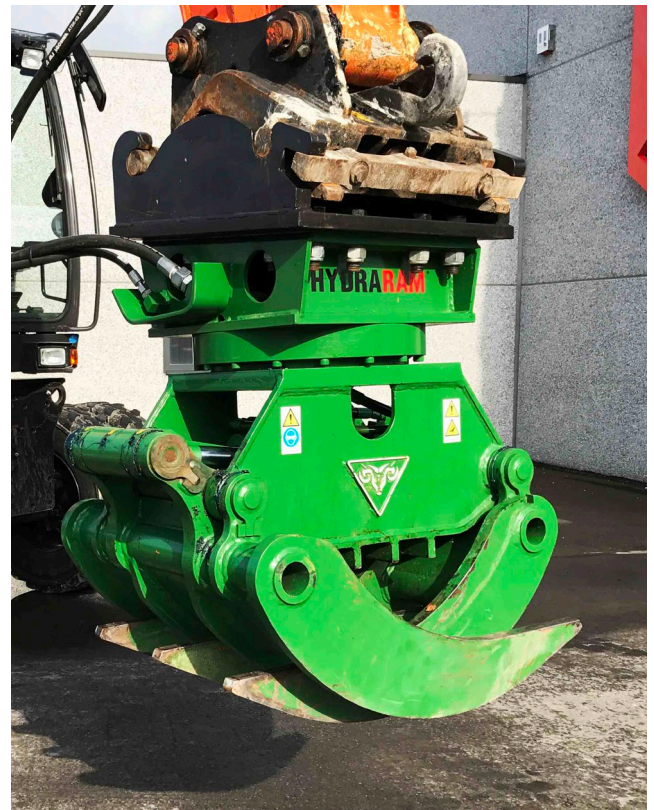


1442 – BOMENGRIPPER 14-21 TON CW40

Deze bomengrijper is geschikt voor vele toepassingen, zoals bijvoorbeeld boomverwerking, handling en scheiden van (delen van) bomen.



Gewichtsklasse kraan:	14 - 21 ton
Eigen gewicht:	980 kg
Snelwissel:	CW40
Breedte open:	1900 mm
Nodige leidingen kraan:	Hoofd- en rotatiecircuit dubbelwerkend

HYDRAULISCHE INSTELLINGEN					
Werking		Hoofdcircuit		Rotatiecircuit	
Enkel	Dubbel	Max. druk	Max. L/min	Max. druk	Max. L/min
	X	320 Bar	80-120 L	210 Bar	20-25 L