

COMPAKTUNA®

# SEAL-ALL® AQUABLOCK

Doorvoer afdichtingskit



## EIGENSCHAPPEN



+35 °C

+5 °C

Duurzaam plastische afdichtingsmassa voor het afdichten van kabeldoorvoeren en holle ruimten bij drukkend en niet drukkend water (< 0,7 bar).

Ter afdichting van leiding en kabeldoorvoeringen in objecten gelegen onder het maaiveld. Toepasbaar bij instromend water en het voorkomen daarvan. Droogt niet uit en blijft permanent actief en bewerkbaar. Hechting op natte en droge ondergronden.

Technische parameters	Meetwaarden
Dichtheid	1.60 g/cm <sup>3</sup>
Hitte bestendigheid	max. + 50 °C
Ideale verwerkingstemp	+ 30 °C
Ondergrondtemperatuur	+ 5 °C tot + 30 °C

Uitharding	Verbruik	Verpakking
Blijvend plastisch	Ca. 1,6 kg/l Holle ruimte	310 ml & 530 ml
Kleur	Verwerkingstijd	Gebruikstemperatuur
Grijs	n.v.t.	+5 °C tot +35 °C

# SEAL-ALL® AQUABLOCK

## TOEPASSINGEN

Ter afdichting van leiding en kabeldoorvoeringen in objecten gelegen onder het maaiveld. Toepasbaar bij instromend water, ook bij drukkend water en het voorkomen daarvan.

## ONDERGROND

Droog, vochtig of nat. De ondergrond moet vet, teer en olievrij zijn, losse bestanddelen verwijderen. Geschikte ondergronden zijn: hoofdzakelijk betonwanden en kunststof mantelbuizen. Hechting op alle voorkomende minerale ondergronden zoals beton, staal en mortel alsmede PVC, Polyethyleen en Polypropyleen.

## GEBRUIKSAANWIJZING

Voorafgaand aan het aanbrengen wordt de SEAL-ALL® AQUABLOCK-worst in warm water gestopt en verwarmd tot ca. + 40 ° C. Dit zorgt ervoor dat het materiaal de optimale consistentie heeft voor toepassing. De flanken van het toepassingsgebied moeten van binnenuit grondig worden gereinigd, zodat ze vrij zijn van stof, zand en andere losse deeltjes.

De waterdichtheid van de SEAL-ALL® AQUABLOCK moet zodanig zijn gedimensioneerd dat de verhouding tussen de diepte (d) en de breedte (w) van het geïnstalleerde materiaal niet kleiner is dan 1,5: 1. De minimale diepte mag niet kleiner zijn dan 8 cm. De maximale diameter van de waterdichting is 300 mm. Bij toepassing in grotere buisdiameters kunnen aanvullende maatregelen vereist zijn. Neem voor overleg contact op met de technische ondersteuning van COMPAKTUNA.

Voordat SEAL-ALL® AQUABLOCK wordt aangebracht, wordt in de doorvoer een rugvulling geïnstalleerd op een diepte die overeenkomt met de inbouwdiepte, met een standaard 2K PU-schuim. De SEAL-ALL® AQUABLOCK-worst wordt vervolgens in het bijbehorende pistool geplaatst en het materiaal wordt van achteren naar voren in de doorvoer geperst.

Bij het afdichten van kabeldoorvoeren, beweegt u de kabels om eventuele luchtblazen te ontdekken en drukt u de SEAL-ALL® AQUABLOCK opnieuw in eventuele ontstane holtes. Zorg ervoor dat de kabel spanningsvrij is na het afwerken van de afdichting. Ten slotte wordt de afdichtmassa 1 - 5 cm verzonken aangebracht (afhankelijk van de kabeldikte en het gewicht) van het muuroppervlak en afgevlakt met een metalen spatel. Als extra beveiliging en om de buis / kabel gecentreerd te houden, wordt het materiaal afgedekt met RAPOLITH, dikte ca. 1 cm.

Als later in deze penetratie een nieuwe kabel moet worden geïnstalleerd, wordt eerst de plug RAPOLITH verwijderd en de (nieuwe) kabel door de (bestaande) SEAL-ALL® AQUABLOCK geduwd. Tenslotte, indien nodig, wordt de doorvoer opnieuw verzegeld door extra SEAL-ALL® AQUABLOCK rond de kabels te persen.

## VERPAKKING

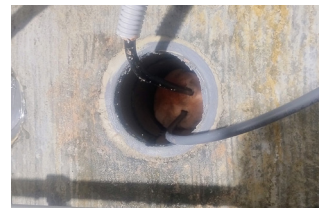
Beschikbaar in 310 ml & 530 ml.

310 ml: 6 foilbags per doos

530 ml: 20 foilbags per doos

## BEWARINGSTIJD

Bij omgevingstemperaturen (ca. 20 °C) minimaal 2 jaar houdbaar in de originele gesloten verpakking.



Aanbrengen PU-schuim



Toepassing SEAL-ALL® AQUABLOCK



Afwerking met RAPOLITH®