

COMPAKTUNA®

# SEAL-ALL® AQUABLOCK

Mastic d'étanchéité  
pour passage des conduits



## CARACTÉRISTIQUES



+35 °C

+5 °C

Masse d'étanchéité plastique durable pour le calfeutrage des passages de câbles et des espaces creux sous pression ou sans pression d'eau (< 0,7 bar).

Destinée à l'étanchéité des passages de conduites et de câbles dans des ouvrages situés sous le niveau du sol. Applicable pour l'eau entrante et pour prévenir les infiltrations. Ne sèche pas et reste permanent actif et manipulable. Adhère sur supports humides et secs.

| Caractéristiques techniques   | Valeurs                |
|-------------------------------|------------------------|
| Densité                       | 1.60 g/cm <sup>3</sup> |
| Résistance à la chaleur       | max. + 50 °C           |
| Température de travail idéale | + 30 °C                |
| Température du support        | + 5 °C jusqu'à + 30 °C |

|                        |                            |                                  |
|------------------------|----------------------------|----------------------------------|
| <b>Durcissement</b>    | <b>Consommation</b>        | <b>Emballage</b>                 |
| Permanemment plastique | Ca. 1,6 kg/l Cavité        | 310 ml & 530 ml                  |
| <b>Couleur</b>         | <b>Temps d'utilisation</b> | <b>Température d'application</b> |
| Gris                   | n.c.                       | +5 °C jusqu'à +35 °C             |

# SEAL-ALL® AQUABLOCK

## APPLICATIONS

Pour l'étanchéité des passages de conduites et de câbles dans des ouvrages situés sous le niveau du sol. Applicable en cas d'infiltration d'eau, y compris sous pression, et pour prévenir ces infiltrations.

## SUPPORT

Sec, humide ou mouillé. Le support doit être exempt de graisse, de goudron et d'huile, et les particules friables doivent être éliminées. Les supports appropriés sont principalement : murs en béton et gaines en plastique. Adhère à tous les supports minéraux courants tels que béton, acier et mortier, ainsi qu'au PVC, polyéthylène et polypropylène.

## MODE D'EMPLOI

Avant l'application, le boudin SEAL-ALL® AQUABLOCK est placé dans de l'eau tiède et chauffé à environ +40 °C. Cela garantit que le matériau atteint la consistance optimale pour l'application. Les parois de la zone d'application doivent être soigneusement nettoyées de l'intérieur, afin qu'elles soient exemptes de poussière, de sable et d'autres particules détachables.

L'étanchéité du SEAL-ALL® AQUABLOCK doit être dimensionnée de manière à ce que le rapport entre la profondeur (d) et la largeur (w) du matériau installé ne soit pas inférieur à 1,5 : 1. La profondeur minimale ne doit pas être inférieure à 8 cm. Le diamètre maximal de l'étanchéité est de 300 mm. Pour une application sur des diamètres de tuyau plus grands, des mesures supplémentaires peuvent être nécessaires. Pour plus de conseils, contactez le support technique de COMPAKTUNA.

Avant l'application du SEAL-ALL® AQUABLOCK, un bourrage de fond est installé dans le passage à une profondeur correspondant à la profondeur de montage, avec une mousse PU standard bicomposant (2K). Le boudin SEAL-ALL® AQUABLOCK est ensuite placé dans le pistolet correspondant, et le matériau est pressé dans le passage de l'arrière vers l'avant.

Lors de l'étanchéité des passages de câbles, déplacez les câbles pour détecter d'éventuelles bulles d'air et pressez à nouveau le SEAL-ALL® AQUABLOCK dans les cavités formées. Veillez à ce que les câbles soient sans tension après la finition de l'étanchéité. Enfin, la masse d'étanchéité est appliquée en retrait de 1 à 5 cm (selon le diamètre et le poids des câbles) par rapport à la surface du mur et lissée avec une spatule métallique.

Pour une sécurité supplémentaire et pour centrer le tuyau ou le câble, le matériau est recouvert de RAPOLITH, épaisseur d'environ 1 cm.

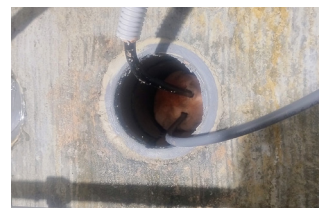
Si un nouveau câble doit être installé ultérieurement dans ce passage, retirez d'abord le bouchon RAPOLITH, puis insérez le (nouveau) câble à travers le SEAL-ALL® AQUABLOCK existant. Enfin, si nécessaire, réalisez l'étanchéité en pressant un supplément de SEAL-ALL® AQUABLOCK autour des câbles.

## EMBALLAGE

Disponible en 310 ml et 530 ml  
310 ml : 6 boudin par boîte  
530 ml : 20 boudin film par boîte

## DURÉE DE CONSERVATION

À des températures ambiantes (environ 20 °C), durée de conservation minimale de 2 ans dans l'emballage d'origine fermé.



Application de mousse PU



Application SEAL-ALL® AQUABLOCK



Finition avec RAPOLITH®