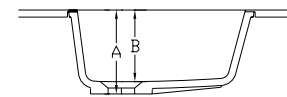
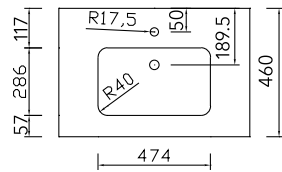
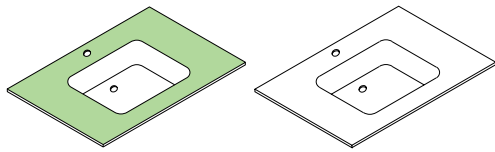


SQUARE SOLID SURFACE CONCEPT DE VENTE

CHOISISSEZ UNE TABLE-VASQUE

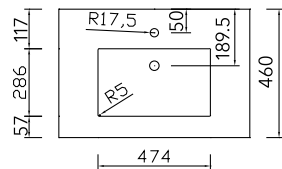
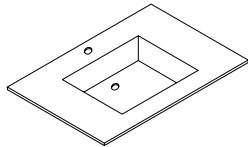
SOLID SURFACE S11 ET S1



A = 143mm
B = 123mm

(●) Inclus le système trop-plein type XXAK177
A combiner de préférence avec un siphon compact ex. XXAK134. Voir couverture dépliant arrière.

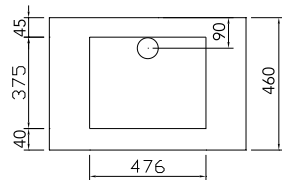
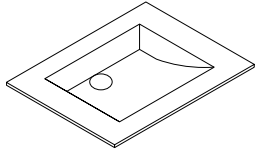
SOLID SURFACE S2



A = 143mm
B = 123mm

(●) Inclus le système trop-plein type XXAK177
A combiner de préférence avec un siphon compact ex. XXAK134. Voir couverture dépliant arrière.

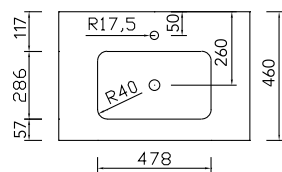
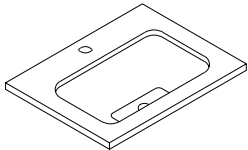
SOLID SURFACE W3



A = 167mm
B = 112mm

La vasque W3 est prévue d'un siphon pop-up sans trop-plein. (type XXAK184- voir aussi p. 358)

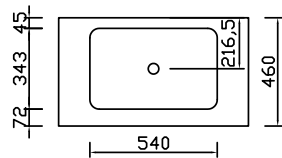
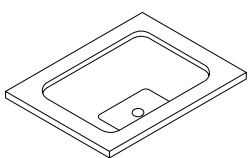
SOLID SURFACE S4



A = 122mm
B = 104mm

(●) Inclus le système trop-plein type XXAK177
Avec table-vasque solid surface type 4 une tige de commande de vidange rallongée est requise.
A combiner de préférence avec un siphon compact ex. XXAK134. Voir couverture dépliant arrière.

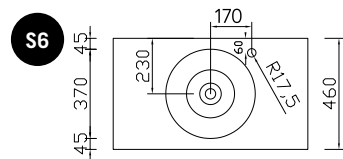
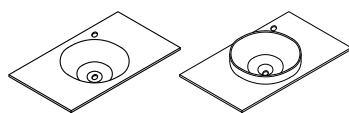
SOLID SURFACE W5



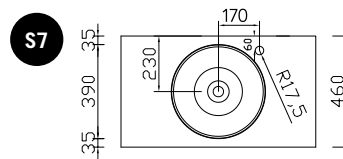
A = 141mm
B = 130mm

(●) Inclus le système trop-plein type XXAK177
Avec table-vasque solid surface type 5 une tige de commande de vidange rallongée est requise.
A combiner de préférence avec un siphon compact ex. XXAK134. Voir couverture dépliant arrière.

SOLID SURFACE S6 ET S7



A = 123mm
B = 85mm



A = 75mm
B = 85mm

Les vasques type S6 et S7 sont livrées standard avec un siphon pop-up sans trop-plein. (type XXAK184- voir aussi p. 358)
Avec table-vasque solid surface type 6 une tige de commande de vidange rallongée est requise.