

SQUARE F26 CONCEPT DE VENTE

CHOISISSEZ UNE TABLE-VASQUE

CÉRAMIQUE C2 - C3 - C4 - C5

Les tables-vasques en céramique sont des produits 100 % naturels à la finition impeccable, composées d'argile céramique surmontée d'une couche d'émail. La couche de surface blanche brillante protège la table-vasque en cas d'utilisation intensive. Les tables-vasques céramiques se caractérisent par leur durée de vie, l'excellente tenue de leurs couleurs, leur résistance à la chaleur (max. 60°C) et aux griffes et leur facilité d'entretien. En raison de la nature du processus de production, les tables-vasques céramiques sont sujettes à de légères tolérances dimensionnelles. L'utilisation de produits abrasifs est déconseillée.

Les tables-vasques céramiques Alke de la série Square sont livrées de manière standard avec trou de robinet et trop-plein.*

* Sur demande, les tables-vasques de type C4 et C5 sont disponibles sans trou de robinet (pour combinaison avec robinet mural).

CÉRAMIQUE C2 - profondeur 460 mm

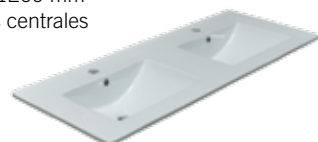
Largeur : 600 mm, 750 mm, 800 mm, 900 mm, 1000 mm, 1200 mm
1 vasque centrale



Largeur : 900 mm, 1200 mm
1 vasque à gauche/à droite



Largeur : 1200 mm
2 vasques centrales

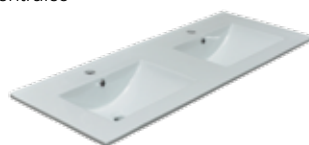


CÉRAMIQUE C3 - profondeur 395 mm

Largeur : 600 mm, 750 mm, 900 mm, 1000 mm
1 vasque centrale



Largeur : 1200 mm
2 vasques centrales



CÉRAMIQUE C5 - profondeur 450 mm

Largeur : 600 mm, 800 mm, 1000 mm, 1200 mm
1 vasque centrale



Largeur : 1200 mm
2 vasques centrales



CÉRAMIQUE C4 - profondeur 460 mm

Largeur : 600 mm, 800 mm, 1000 mm, 1200 mm
1 vasque centrale



Largeur : 1200 mm
1 vasque centrale



Largeur : 1200 mm, 1400 mm
2 vasques centrales



SQUARE F26 CONCEPT DE VENTE

CHOISISSEZ UNE TABLE-VASQUE

MARBRE MINÉRAL I TOP SOLID M8

Le marbre minéral est un agglomérat à la finition parfaite de minéraux de qualité supérieure, de quartz des dolomites et résines de polyester. La couche de surface, un enduit sous forme de gel blanc brillant, protège la table-vasque de la lumière du soleil et de l'usure. Ce type de table-vasque est hygiénique et facile à l'entretien, à l'eau et au savon. Les petites griffes et éraflures peuvent être enlevées.

Les tables-vasques de type M8 peuvent être commandées en version « Top Solid » matte sans supplément. Les tables-vasques Square d'Alke, en marbre minéral et Top Solid, sont livrées de série avec trou de robinet et trop-plein. Disponible sans trou de robinet sur demande (pour combinaison avec robinet mural).

MARBRE MINÉRAL I TOP SOLID M8 – profondeur 460mm

Largeur : 600 mm, 800 mm, 900 mm, 1000 mm, 1200 mm
1 vasque centrale (largeur vasque : 580 mm)



Largeur : 1200 mm, 1400 mm, 1600 mm,
1800 mm, 2000 mm
2 vasques centrales (largeur vasque : 480 mm)



Largeur : 900 mm, 1000 mm, 1200 mm, 1400 mm,
1600 mm, 1800 mm
1 vasque à gauche/à droite (largeur vasque : 480 mm)



PIERRE BLEUE BELGE T2

La pierre bleue belge est une pierre calcaire gris-bleu de renommée internationale originaire du Hainaut. L'effet décoratif est renforcé ici et là par des nuances de couleur ainsi que les coraux et coquilles intégrés au matériau. La pierre bleue est parfaitement adaptée aux salles de bains. La table-vasque sera de préférence traitée une fois par an à l'aide d'une crème hydrofuge. Pour l'entretien régulier, privilégiez l'eau claire, éventuellement complétée d'un savon au pH neutre.

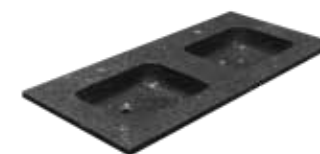
Toutes les tables-vasques Alke en pierre bleue de la série Square sont livrées de manière standard avec trou de robinet et sans trop-plein. Un système de trop-plein invisible de type XXAK 177 est disponible sur demande.

PIERRE BLEUE BELGE T2 – profondeur 460mm

Largeur : 750 mm, 900 mm, 1000 mm
1 vasque centrale



Largeur : 1200mm, 1400mm, 1600mm
2 vasques



FINITION STANDARD	M8	C2	C3	C4	C5	T2
Epaisseur table-vasque (en mm)	15	15	15	50	110	25
Blanc Brillant	✓	✓	✓	✓	✓	
Sur demande : "top solid" - blanc mat (sans supplément)	✓					
Pierre bleue belge						✓
Avec trou de robinet et trop-plein	✓	✓	✓	✓	✓	
Avec trou de robinet - sans trop-plein						✓
Sur demande : sans trou de robinet (+€112 par table-vasque)	✓			✓	✓	
Infos technique + montage	www.alke.be/fiches techniques					
Infos produits - voir page	364-365	366-367	366-367	366-367	366-367	368-369
Profondeur intérieur vasque	12,5	12,5	12,5	11	13	10