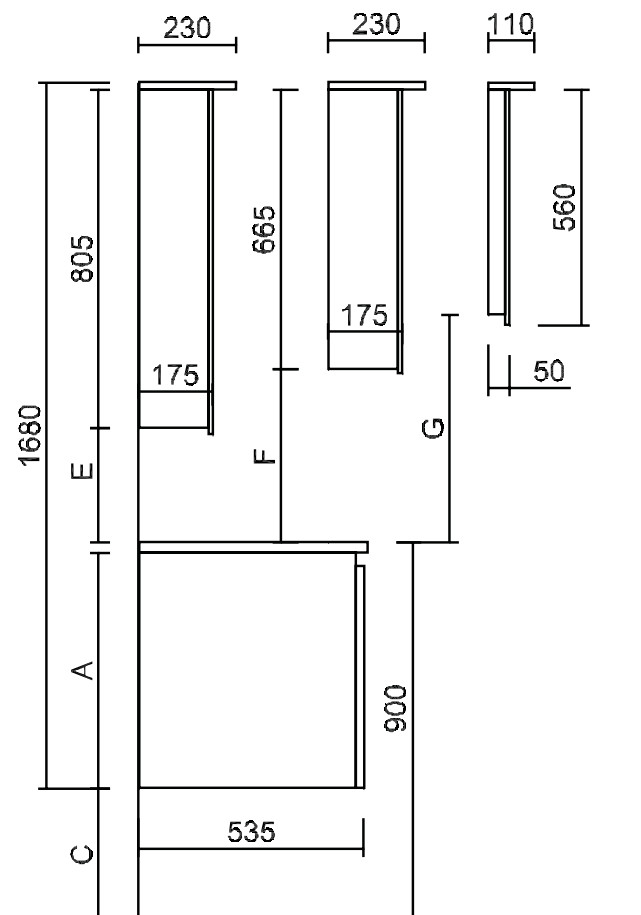
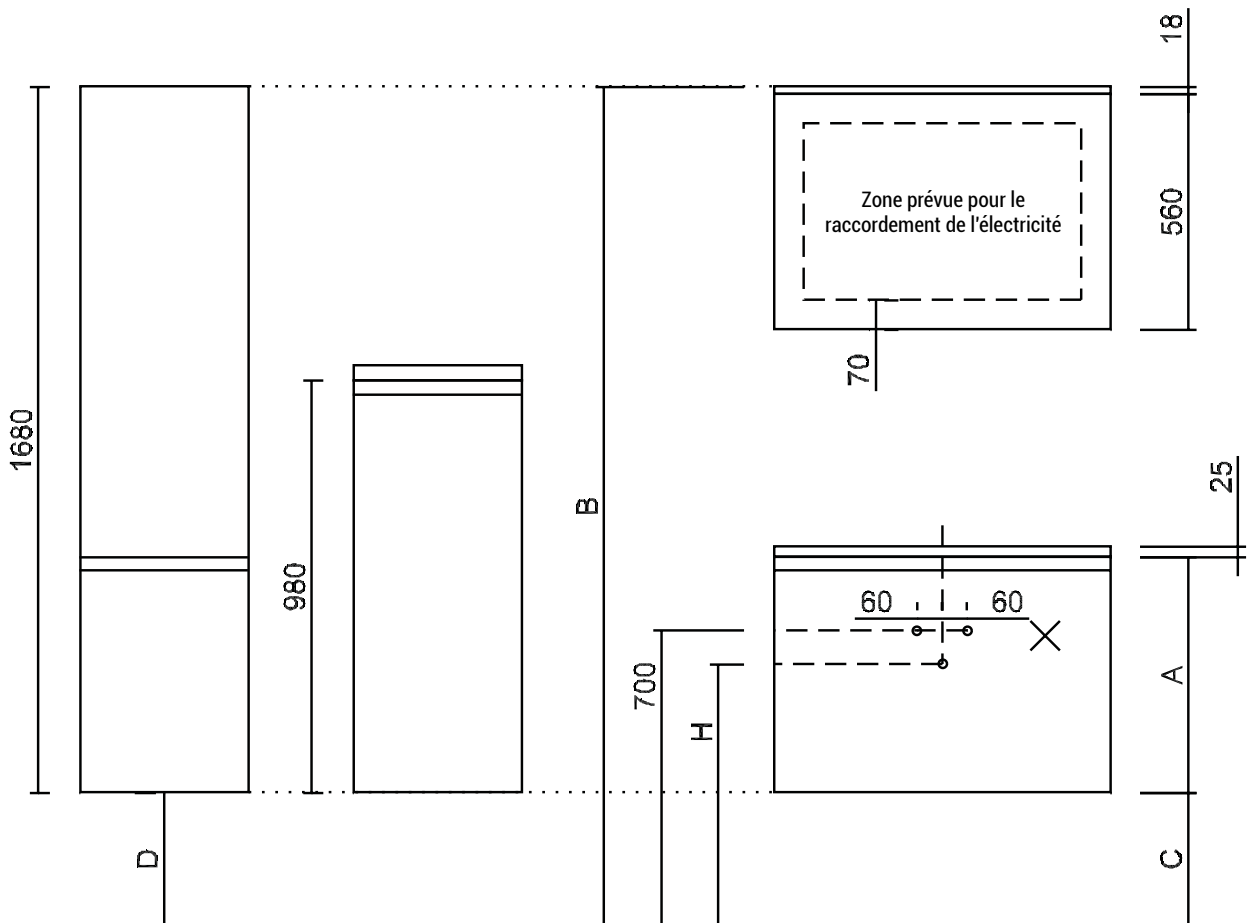


## QUADRO pierre bleue belge (T1) - dessin d'installation - vue de face et vue de côté



ATTENTION ! Pour un meuble avec 2 vasques l'arrivée et la vidange sont prévue à la même hauteur centrées en dessous de chaque vasque.

**Pierre bleue belge (T2) - sans trop-plein**  
épaisseur 25mm - profondeur 543mm

Type	A	B	C	D	E	F	G	H
SANS POIGN.	560	1995	315	315	272	412	542	675
SANS POIGN.	427	1995	448	315	272	412	542	730
SANS POIGN.	295	1995	580	315	272	412	542	730
FARM	532	2023	343	343	300	440	570	675
FARM	399	2023	476	343	300	440	570	730
FARM	267	2023	608	343	300	440	570	730

Sans bandeau led les mesures E, F et G deviennent 18mm plus grandes.

**Pierre bleue belge (T2) - avec trop-plein type XXAK177**  
épaisseur 25mm - profondeur 543mm

Type	A	B	C	D	E	F	G	H
SANS POIGN.	560	1995	315	315	272	412	542	620
SANS POIGN.	427	1995	448	315	272	412	542	670
SANS POIGN.	295	1995	580	315	272	412	542	670
FARM	532	2023	343	343	300	440	570	620
FARM	399	2023	476	343	300	440	570	670
FARM	267	2023	608	343	300	440	570	670

Sans bandeau led les mesures E, F et G deviennent 18mm plus grandes.

## QUADRO pierre bleue belge (T1) - tables-vasques - vue de dessus

Cette type de vasque n'est pas équipée d'un trop-plein. On utilise dès lors une bonde sans tampon et sans trop-plein (disponible dans les magasins spécialisés en sanitaire) ou le système de trop-plein XXAK 177. Ce dernier est de préférence combiné avec un siphon compact du type XXAK 134 (voire couverture dépliant arrière).

