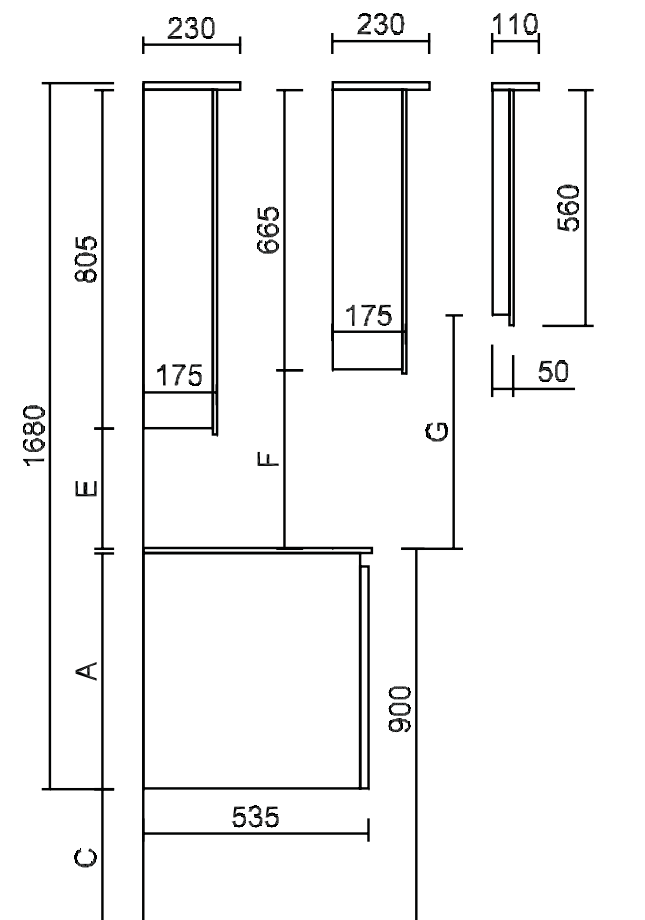
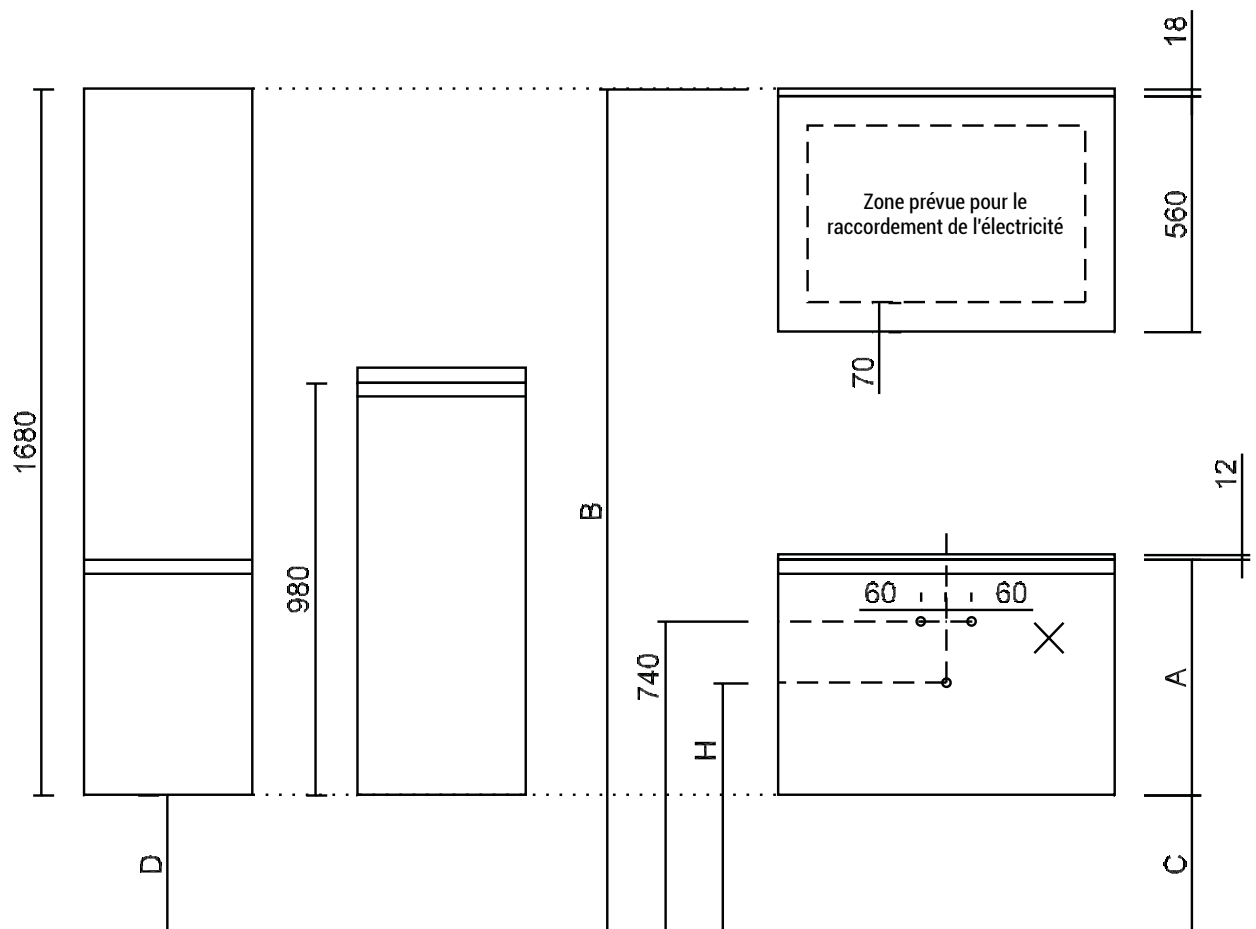


QUADRO solid surface (S1) - dessin d'installation - vue de face et vue de côté



ATTENTION ! Pour un meuble avec 2 vasques l'arrivée et la vidange sont prévues à la même hauteur centrées en dessous de chaque vasque.

Vue de dessus tables vasques en solid surface - voir page 351

Solid surface (S1) - sans trop-plein épaisseur 12mm - profondeur 543mm

Type	A	B	C	D	E	F	G	H
SANS POIGN.	560	2008	328	328	285	425	555	655
SANS POIGN.	427	2008	461	328	285	425	555	710
SANS POIGN.	295	2008	593	328	285	425	555	710
FARM	532	2036	356	356	313	453	583	655
FARM	399	2036	489	356	313	453	583	710
FARM	267	2036	621	356	313	453	583	710

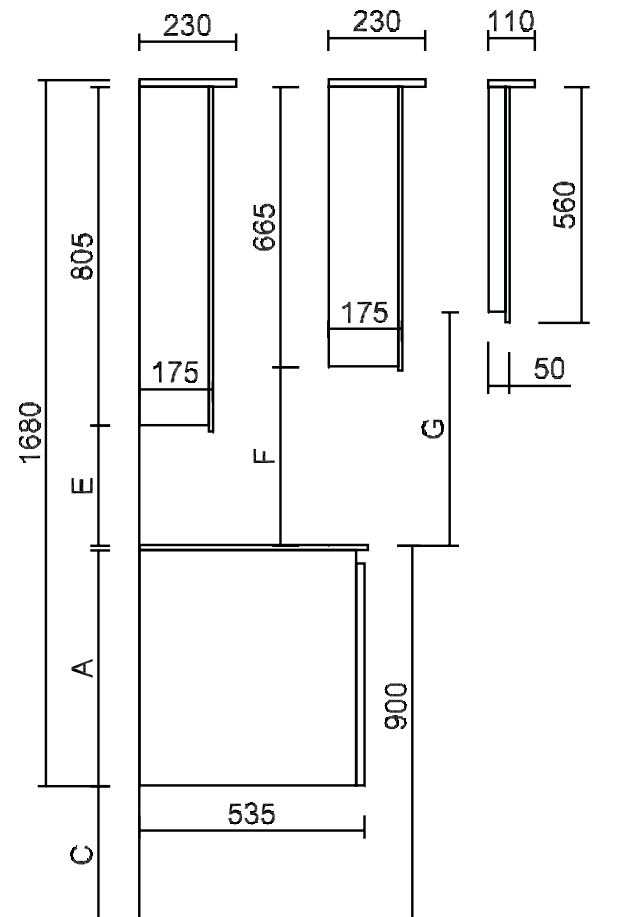
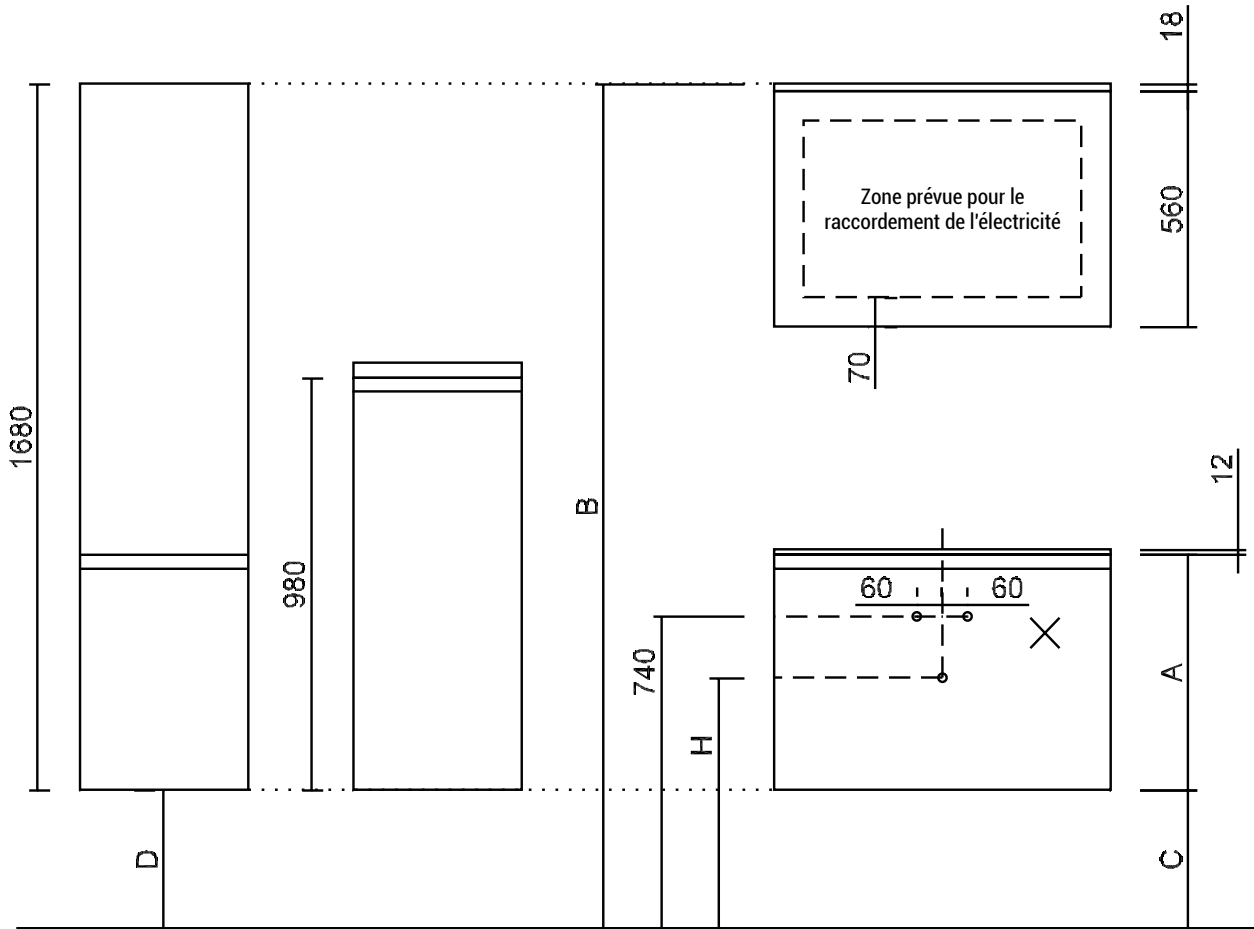
Sans bandeau led les mesures E, F et G deviennent 18mm plus grandes.

Solid surface (S1) - avec trop-plein type XXAK177 épaisseur 12mm - profondeur 543mm

Type	A	B	C	D	E	F	G	H
SANS POIGN.	560	2008	328	328	285	425	555	595
SANS POIGN.	427	2008	461	328	285	425	555	650
SANS POIGN.	295	2008	593	328	285	425	555	650
FARM	532	2036	356	356	313	453	583	595
FARM	399	2036	489	356	313	453	583	650
FARM	267	2036	621	356	313	453	583	650

Sans bandeau led les mesures E, F et G deviennent 18mm plus grandes.

QUADRO solid surface (S2) - dessin d'installation - vue de face et vue de côté



ATTENTION ! Pour un meuble avec 2 vasques l'arrivée et la vidange sont prévues à la même hauteur centrées en dessous de chaque vasque.

Vue de dessus tables vasques en solid surface - voir page 351

Solid surface (S2) - sans trop-plein épaisseur 12mm - profondeur 543mm

Type	A	B	C	D	E	F	G	H
SANS POIGN.	560	2008	328	328	285	425	555	655
SANS POIGN.	427	2008	461	328	285	425	555	710
SANS POIGN.	295	2008	593	328	285	425	555	710
FARM	532	2036	356	356	313	453	583	655
FARM	399	2036	489	356	313	453	583	710
FARM	267	2036	621	356	313	453	583	710

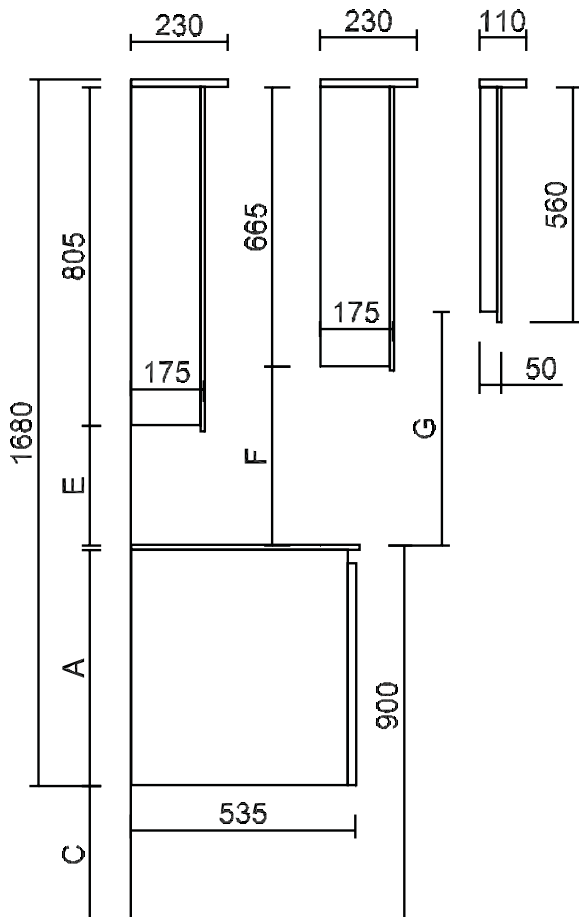
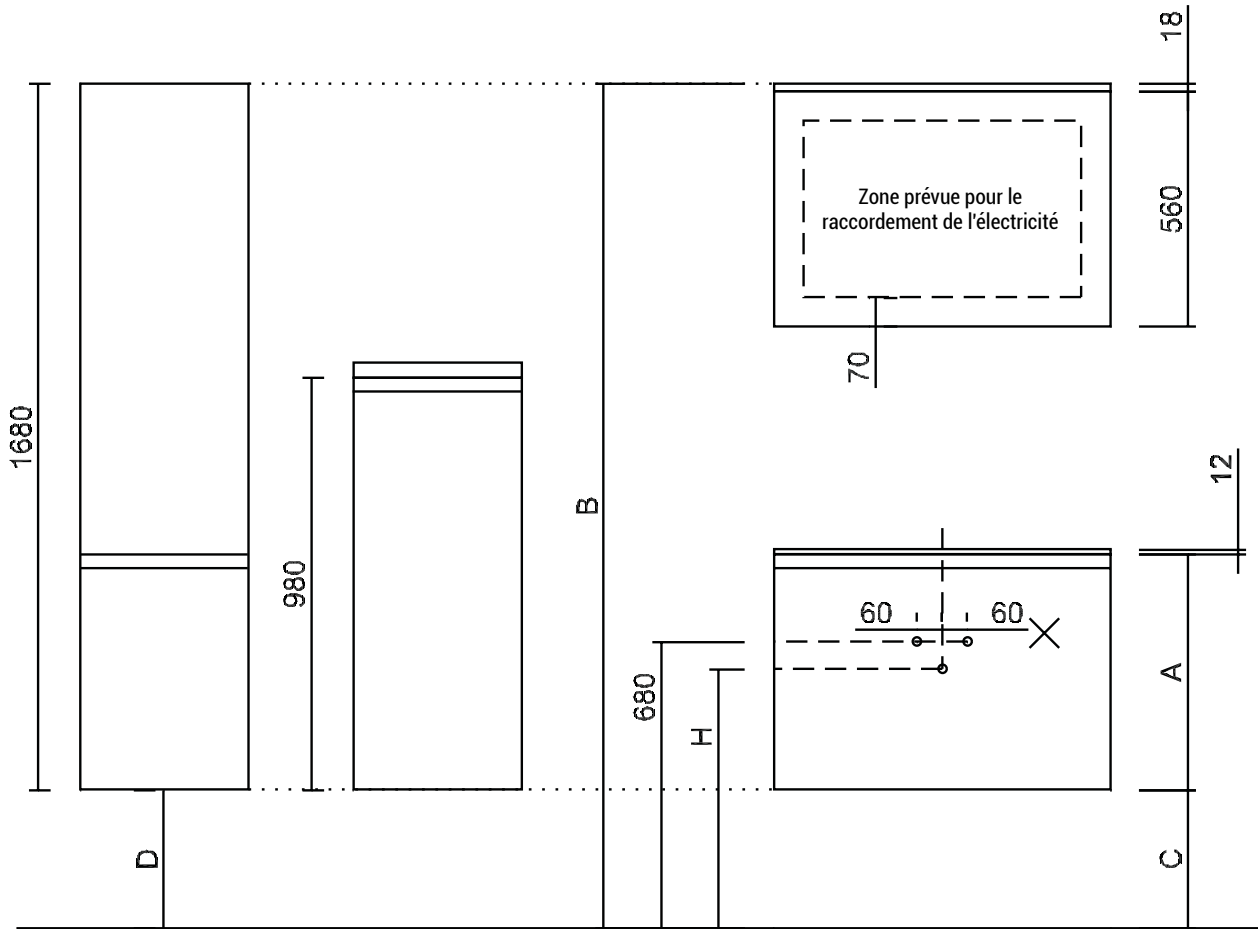
Sans bandeau led les mesures E, F et G deviennent 18mm plus grandes

Solid surface (S2) - avec trop-plein type XXAK177 épaisseur 12mm - profondeur 543mm

Type	A	B	C	D	E	F	G	H
SANS POIGN.	560	2008	328	328	285	425	555	595
SANS POIGN.	427	2008	461	328	285	425	555	650
SANS POIGN.	295	2008	593	328	285	425	555	650
FARM	532	2036	356	356	313	453	583	595
FARM	399	2036	489	356	313	453	583	650
FARM	267	2036	621	356	313	453	583	650

Sans bandeau led les mesures E, F et G deviennent 18mm plus grandes

QUADRO solid surface (S3) - dessin d'installation - vue de face et vue de côté



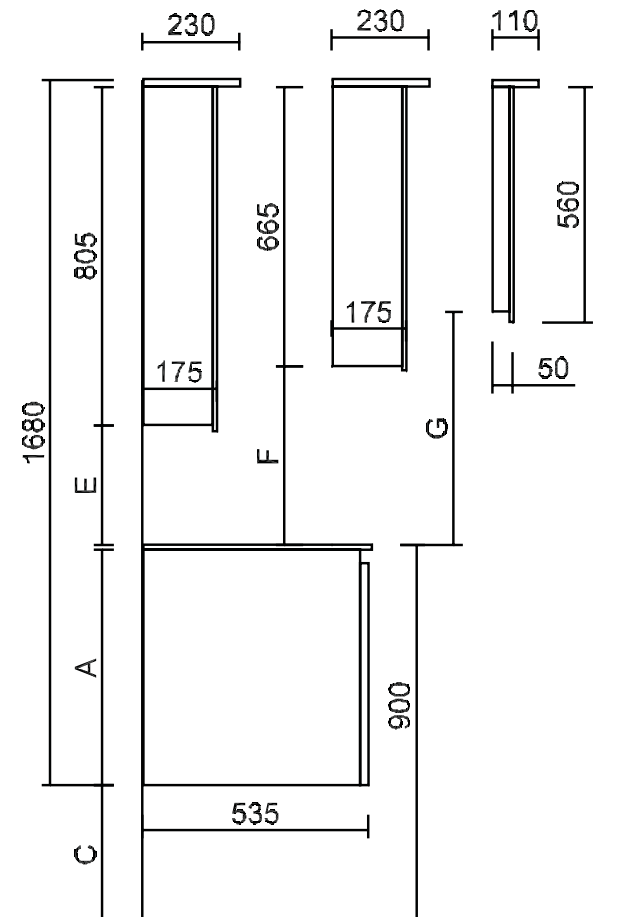
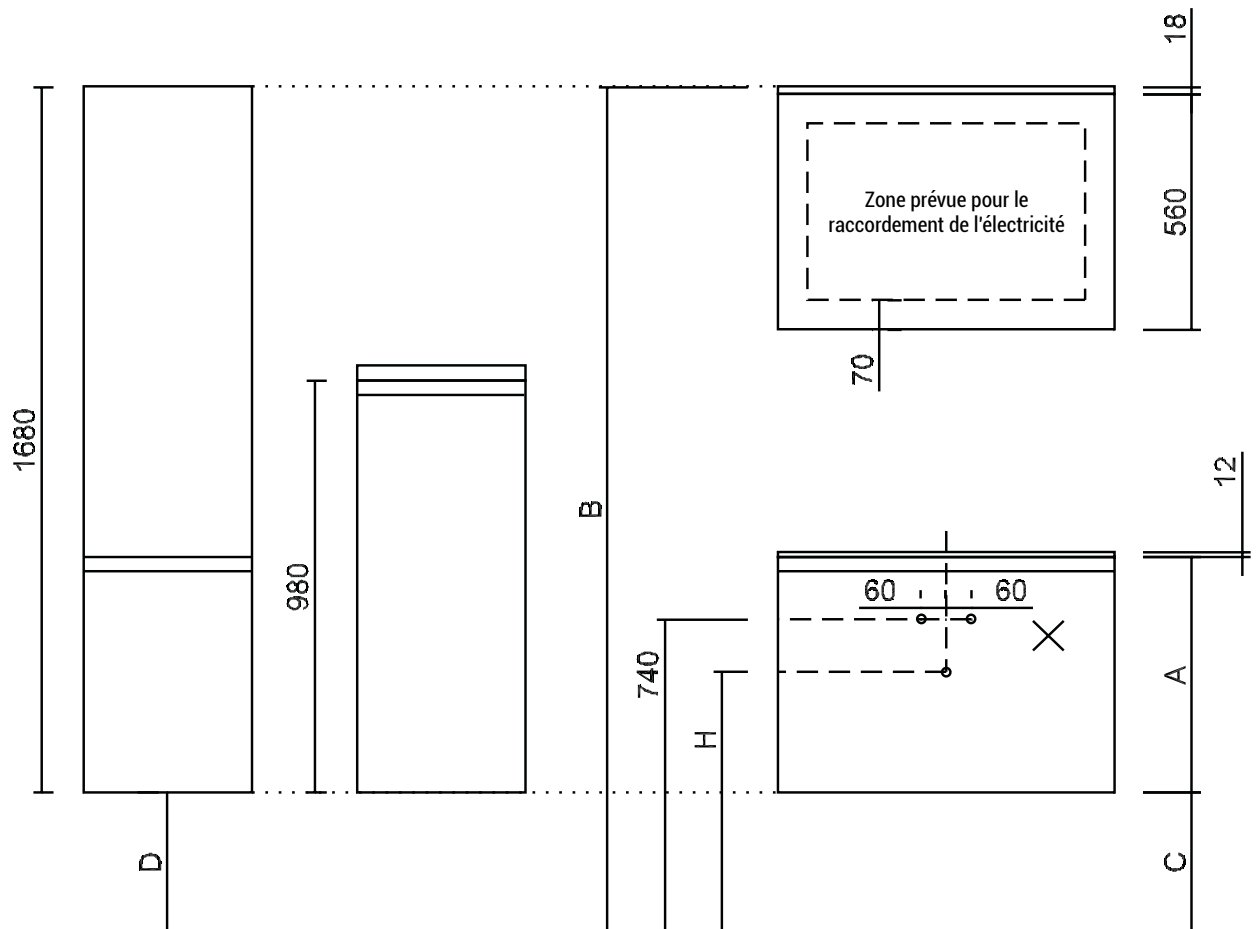
ATTENTION ! Pour un meuble avec 2 vasques l'arrivée et la vidange sont prévue à la même hauteur centrées en dessous de chaque vasque.

Vue de dessus tables vasques en solid surface - voire page 351

Solid surface (S3) épaisseur 12mm - profondeur 543mm								
Type	A	B	C	D	E	F	G	H
SANS POIGN.	560	2008	328	328	285	425	555	615
SANS POIGN.	427	2008	461	328	285	425	555	615
SANS POIGN.	295	2008	593	328	285	425	555	615
FARM	532	2036	356	356	313	453	583	615
FARM	399	2036	489	356	313	453	583	615
FARM	267	2036	621	356	313	453	583	615

Sans bandeau led les mesures E, F et G deviennent 18mm plus grandes.

QUADRO solid surface (S4) - dessin d'installation - vue de face et vue de côté



ATTENTION ! Pour un meuble avec 2 vasques l'arrivée et la vidange sont prévues à la même hauteur centrées en dessous de chaque vasque.

Vue de dessus tables vasques en solid surface - voir page 351

Solid surface (S4) - sans trop-plein épaisseur 12mm - profondeur 543mm

Type	A	B	C	D	E	F	G	H
SANS POIGN.	560	2008	328	328	285	425	555	675
SANS POIGN.	427	2008	461	328	285	425	555	730
SANS POIGN.	295	2008	593	328	285	425	555	730
FARM	532	2036	356	356	313	453	583	675
FARM	399	2036	489	356	313	453	583	730
FARM	267	2036	621	356	313	453	583	730

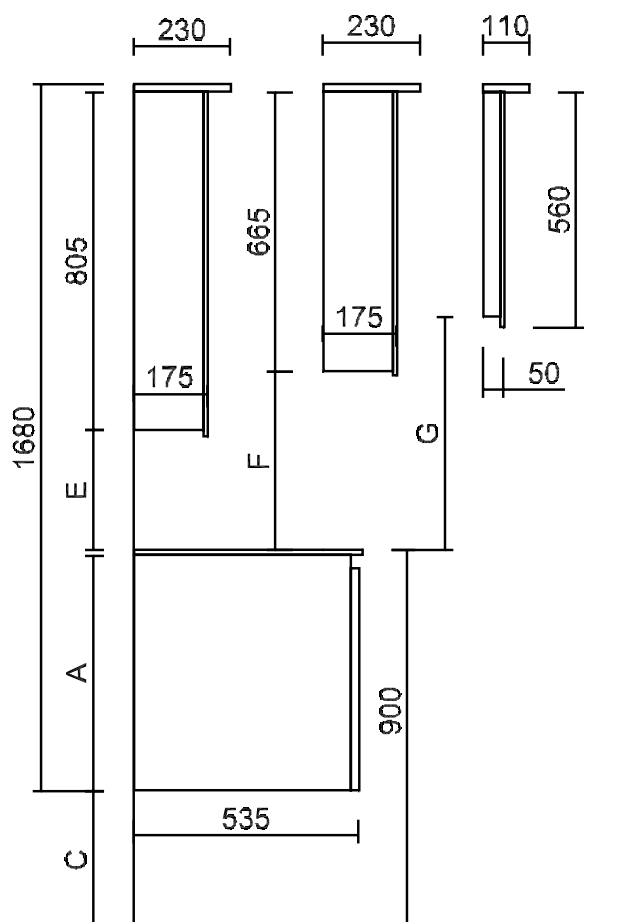
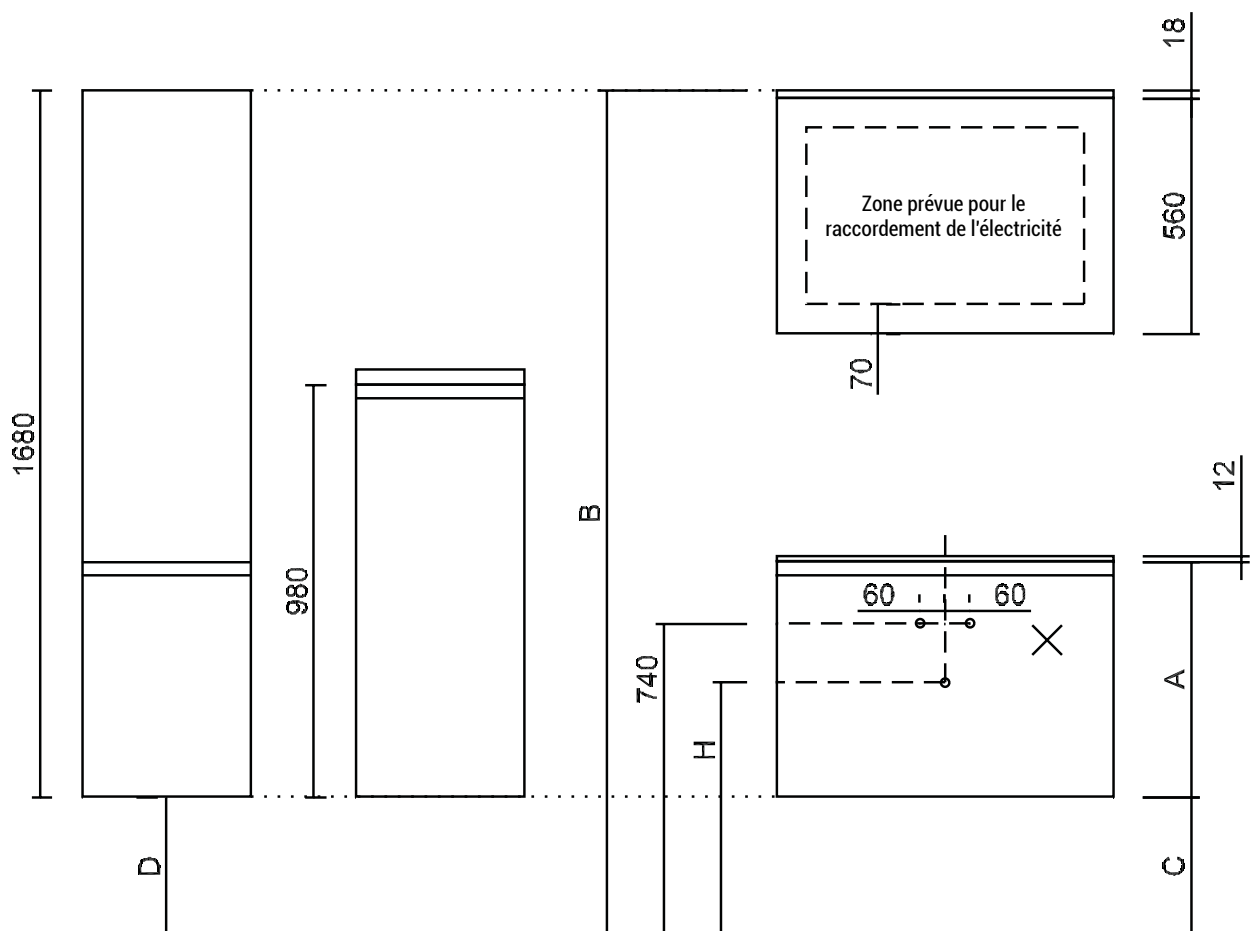
Sans bandeau led les mesures E, F et G deviennent 18mm plus grandes

Solid surface (S4) - avec trop-plein type XXAK177 épaisseur 12mm - profondeur 543mm

Type	A	B	C	D	E	F	G	H
SANS POIGN.	560	2008	328	328	285	425	555	615
SANS POIGN.	427	2008	461	328	285	425	555	670
SANS POIGN.	295	2008	593	328	285	425	555	670
FARM	532	2036	356	356	313	453	583	615
FARM	399	2036	489	356	313	453	583	670
FARM	267	2036	621	356	313	453	583	670

Sans bandeau led les mesures E, F et G deviennent 18mm plus grandes

QUADRO solid surface (S5) - dessin d'installation - vue de face et vue de côté



ATTENTION ! Pour un meuble avec 2 vasques l'arrivée et la vidange sont prévues à la même hauteur centrées en dessous de chaque vasque.

Vue de dessus tables vasques en solid surface - voir page 351

Solid surface (S5) - sans trop-plein épaisseur 12mm - profondeur 543mm

Type	A	B	C	D	E	F	G	H
SANS POIGN.	560	2008	328	328	285	425	555	660
SANS POIGN.	427	2008	461	328	285	425	555	710
SANS POIGN.	295	2008	593	328	285	425	555	710
FARM	532	2036	356	356	313	453	583	660
FARM	399	2036	489	356	313	453	583	710
FARM	267	2036	621	356	313	453	583	710

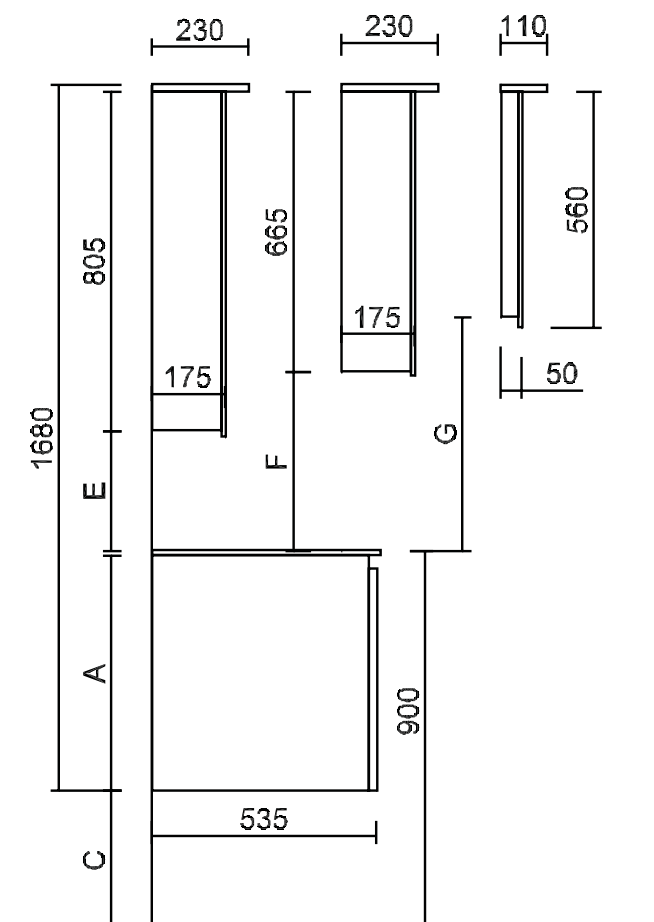
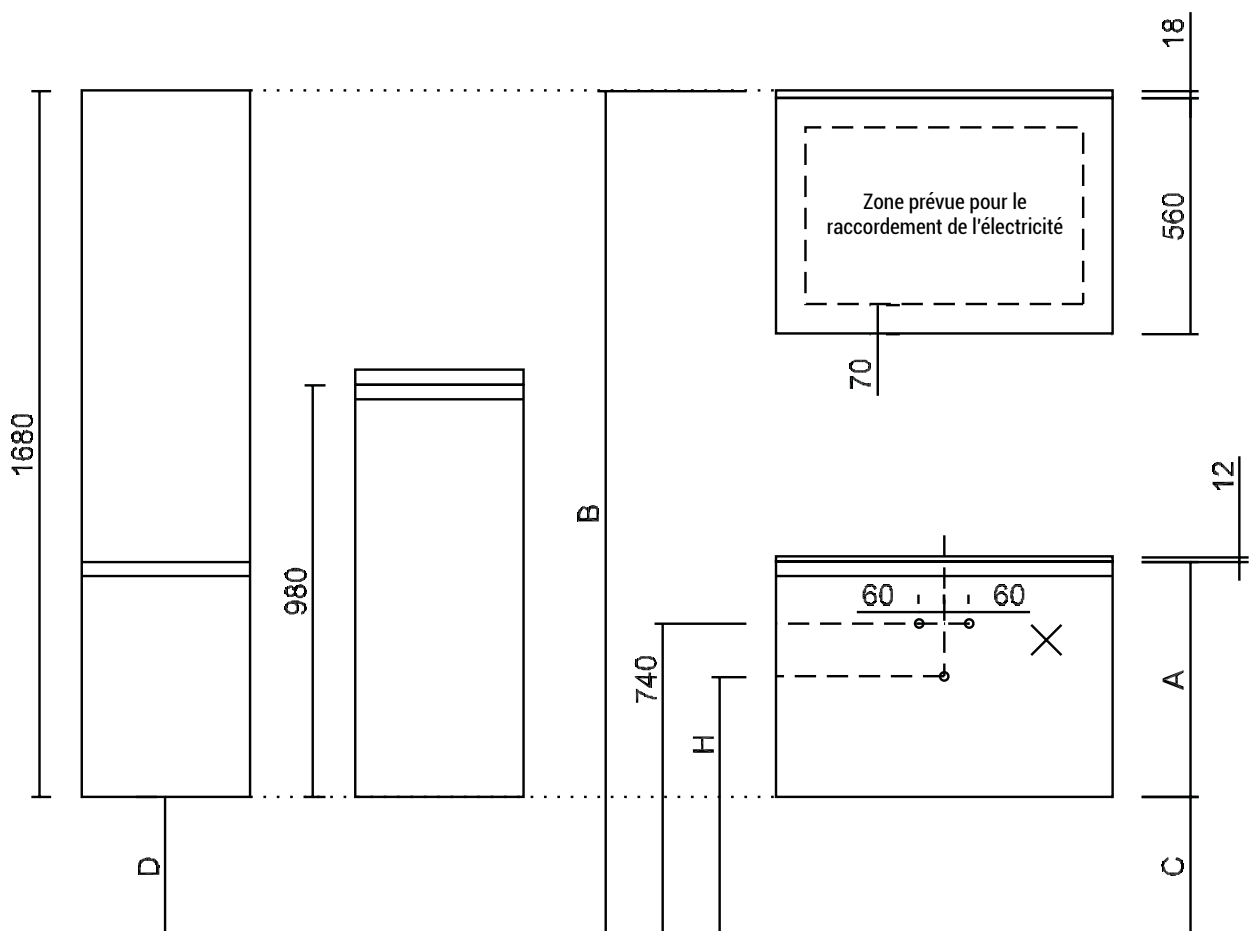
Sans bandeau led les mesures E, F et G deviennent 18mm plus grandes.

Solid surface (S5) - avec trop-plein type XXAK177 épaisseur 12mm - profondeur 543mm

Type	A	B	C	D	E	F	G	H
SANS POIGN.	560	2008	328	328	285	425	555	600
SANS POIGN.	427	2008	461	328	285	425	555	655
SANS POIGN.	295	2008	593	328	285	425	555	655
FARM	532	2036	356	356	313	453	583	600
FARM	399	2036	489	356	313	453	583	655
FARM	267	2036	621	356	313	453	583	655

Sans bandeau led les mesures E, F et G deviennent 18mm plus grandes.

QUADRO solid surface (S6) - dessin d'installation - vue de face et vue de côté



ATTENTION ! Pour un meuble avec 2 vasques l'arrivée et la vidange sont prévues à la même hauteur centrées en dessous de chaque vasque.

Vue de dessus tables vasques en solid surface - voir page 351

Solid surface (S6) - sans trop-plein épaisseur 12mm - profondeur 543mm

Type	A	B	C	D	E	F	G	H
SANS POIGN.	560	2008	328	328	285	425	555	655
SANS POIGN.	427	2008	461	328	285	425	555	705
SANS POIGN.	295	2008	593	328	285	425	555	705
FARM	532	2036	356	356	313	453	583	655
FARM	399	2036	489	356	313	453	583	705
FARM	267	2036	621	356	313	453	583	705

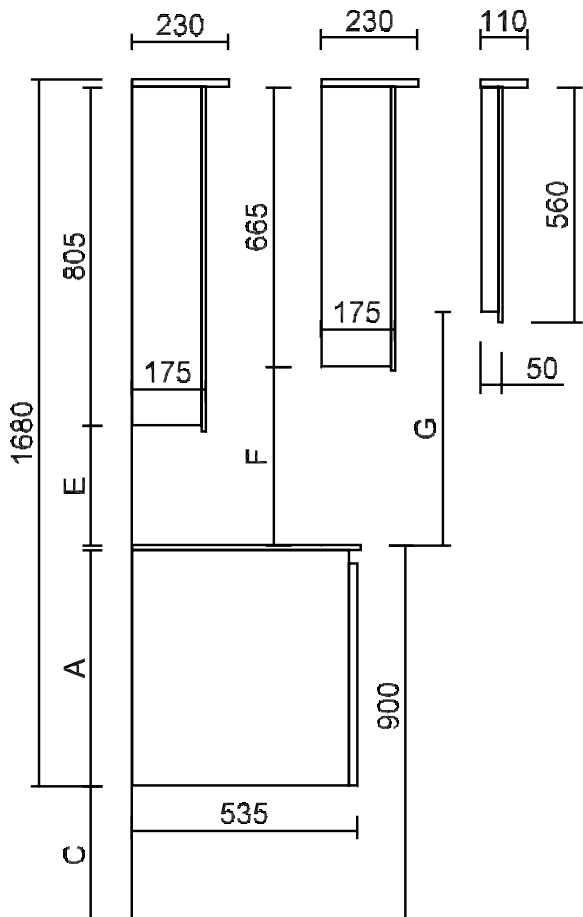
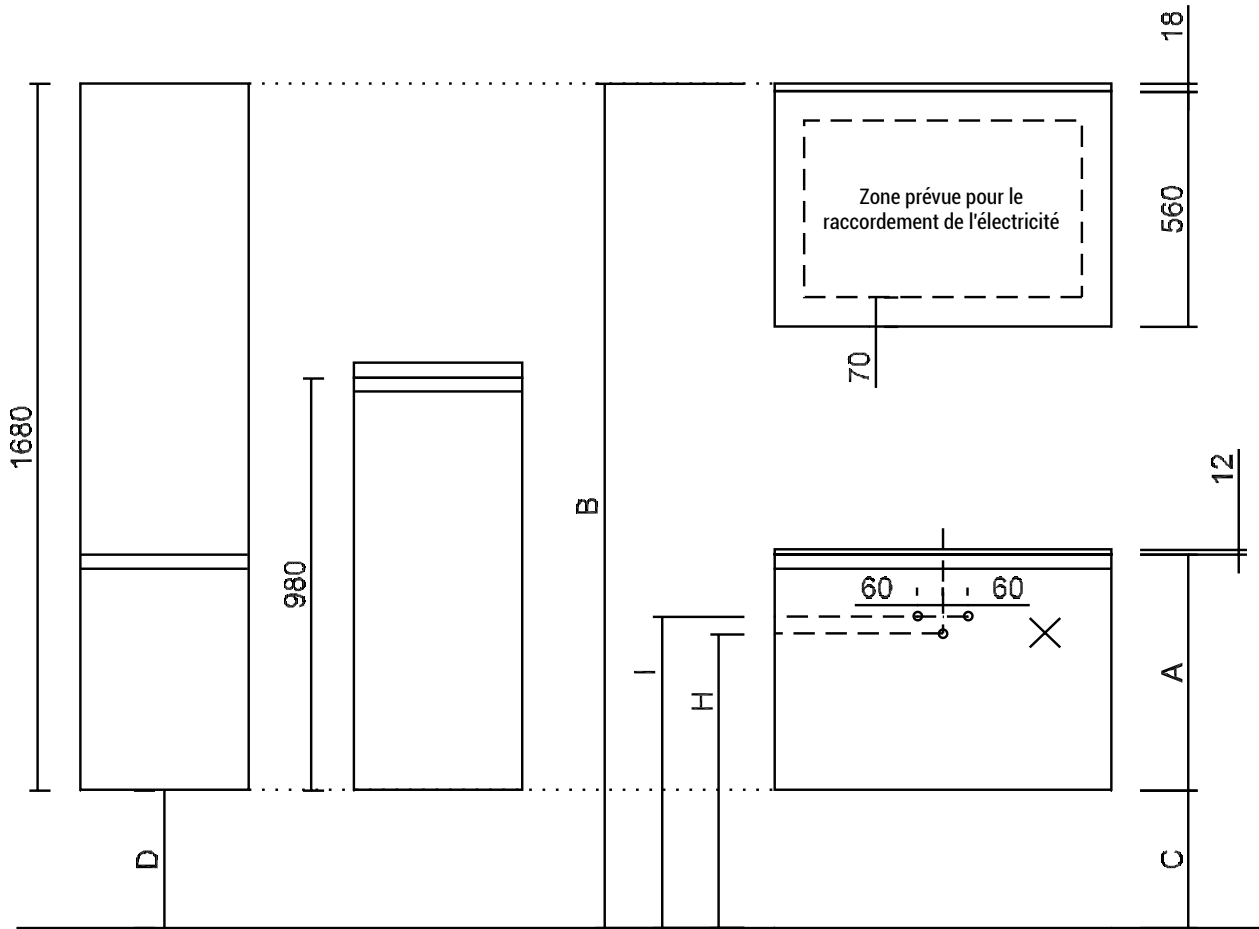
Sans bandeau led les mesures E, F et G deviennent 18mm plus grandes

Solid surface (S6) - avec trop-plein type XXAK177 épaisseur 12mm - profondeur 543mm

Type	A	B	C	D	E	F	G	H
SANS POIGN.	560	2008	328	328	285	425	555	615
SANS POIGN.	427	2008	461	328	285	425	555	670
SANS POIGN.	295	2008	593	328	285	425	555	670
FARM	532	2036	356	356	313	453	583	615
FARM	399	2036	489	356	313	453	583	670
FARM	267	2036	621	356	313	453	583	670

Sans bandeau led les mesures E, F et G deviennent 18mm plus grandes

QUADRO solid surface (S7) - dessin d'installation - vue de face et vue de côté



ATTENTION ! Pour un meuble avec 2 vasques l'arrivée et la vidange sont prévue à la même hauteur centrées en dessous de chaque vasque.

Vue de dessus tables vasques en solid surface - voire page 351

Solid surface (S7) épaisseur 12mm - profondeur 543mm									
Type	A	B	C	D	E	F	G	H	I
SANS POIGN.	560	2008	328	328	285	425	555	700	740
SANS POIGN.	427	2008	461	328	285	425	555	755	700
SANS POIGN.	295	2008	593	328	285	425	555	755	700
FARM	532	2036	356	356	313	453	583	700	740
FARM	399	2036	489	356	313	453	583	755	700
FARM	267	2036	621	356	313	453	583	755	700

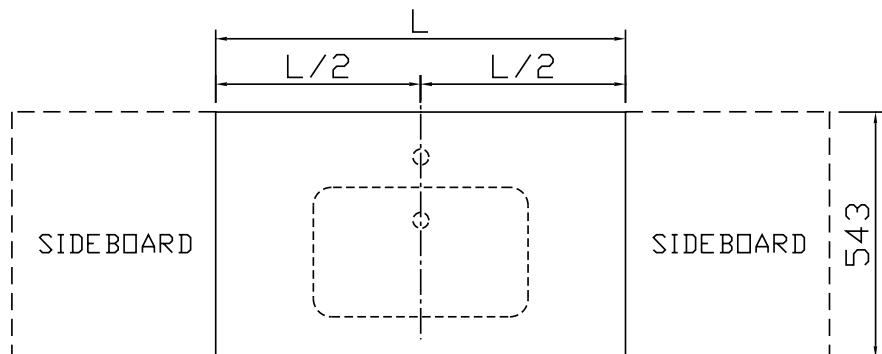
Sans bandeau led les mesures E, F et G deviennent 18mm plus grandes.

QUADRO solid surface (S1/S2/S3/S4/S5/S6/S7) - tables-vasques - vue de dessus

Le système trop-plein du type XXAK 177 est livré standard pour tables-vasques solid surface types S1, S2, S4 et S5. A combiner de préférence avec un siphon compact du type XXAK 134 (voir couverture dépliant arrière).

Les vasques type S6 et S7 sont livrées standard avec le vidange pop-up sans trop-plein du type XXAK 184 (voir page 330).

La vasque type S3 est pourvue d'un trop-plein invisible et peut être combinée avec un siphon refermable avec trop-plein.



L = largeur meuble + 5mm

