

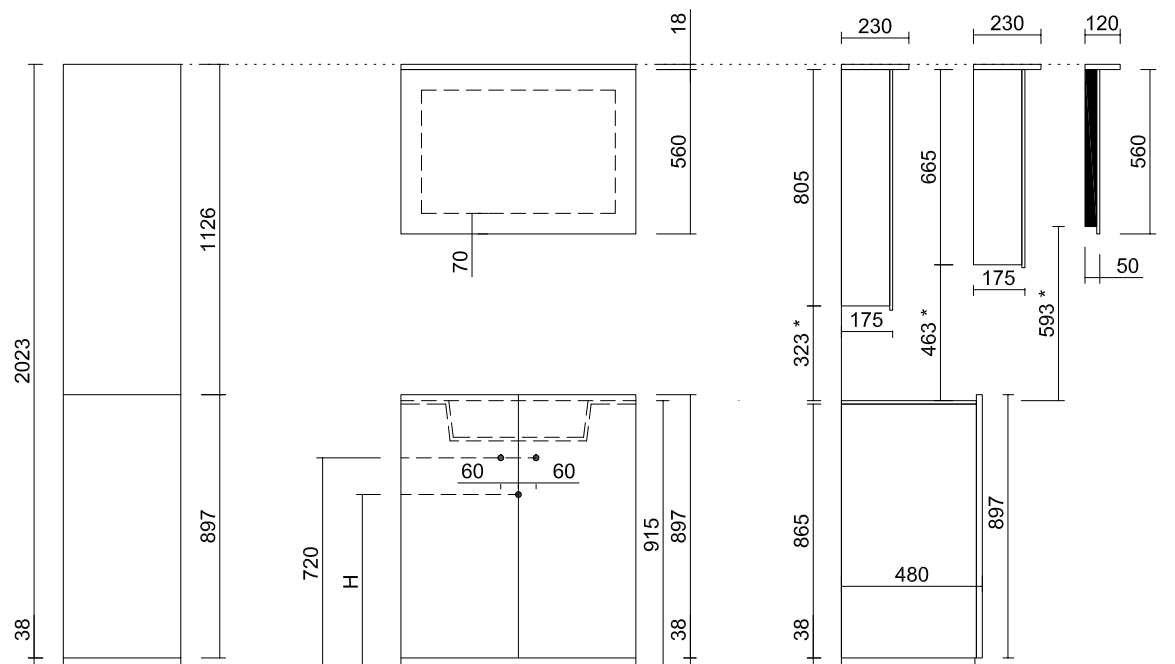


Alkē.be

**SQUARE-UP  
INFORMATION TECHNIQUE**

# SQUARE-UP

Avec vasque intégrée solid surface - hauteur 897mm (socle inclus)  
 DESSIN TECHNIQUE D'INSTALLATION • VUE DE FACE • VUE LATÉRALE



DIMENSIONS • SQUARE-UP

VASQUE	H AVEC TROP-PLEIN	H SANS TROP-PLEIN
S1 - S11	610mm	670mm
S2	610mm	670mm
S4	630mm	690mm
S6	-	670mm
À COMBINER AVEC UN ROBINET MURAL • Hauteur de l'arrivée d'eau est de 1100mm par rapport au niveau du sol		
W3	-	660mm

**ATTENTION !**

Pour un meuble avec 2 vasques l'arrivée et la vidange sont prévues à la même hauteur centrées en dessous de chaque vasque.

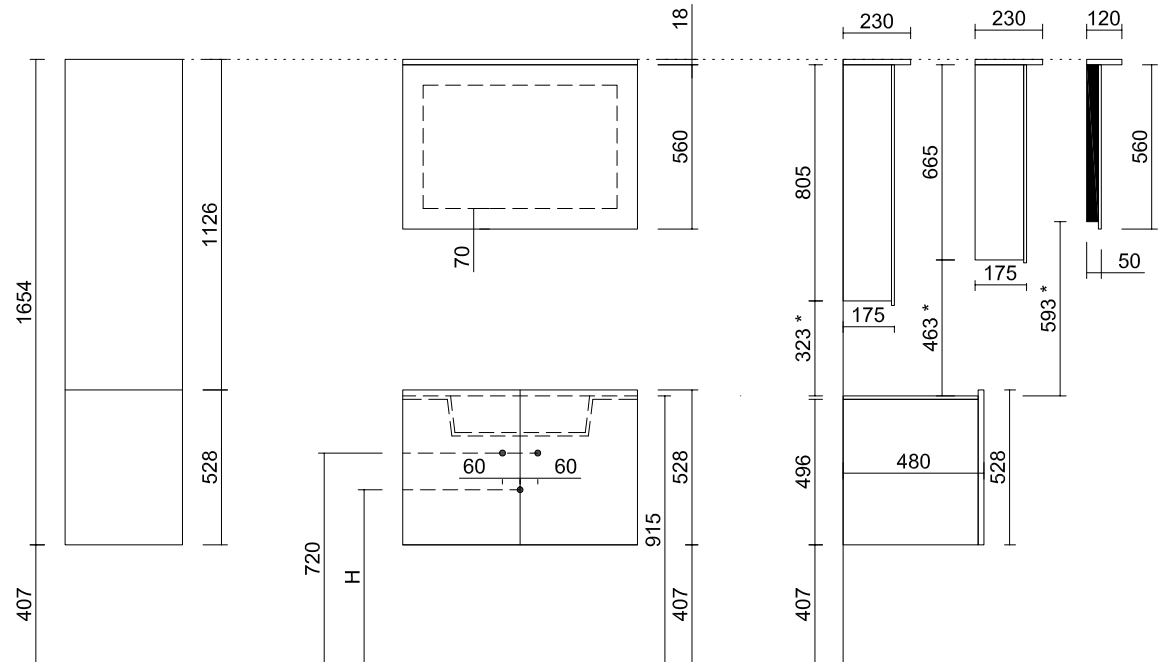
\* Sans auvent led cette distance est 18mm de plus.

Vue de dessus vasques solid surface - voir p. 187 Manuel de revendeur 2021-2022

# SQUARE-UP

Avec vasque intégrée solid surface - hauteur 528mm

DESSIN TECHNIQUE D'INSTALLATION • VUE DE FACE • VUE LATÉRALE



DIMENSIONS • SQUARE-UP

VASQUE	H AVEC TROP-PLEIN	H SANS TROP-PLEIN
S1 - S11	665mm	720mm
S2	665mm	720mm
S4	685mm	740mm
S6	-	720mm
À COMBINER AVEC UN ROBINET MURAL • Hauteur de l'arrivée d'eau est de 1100mm par rapport au niveau du sol		
W3	-	710mm

### ATTENTION !

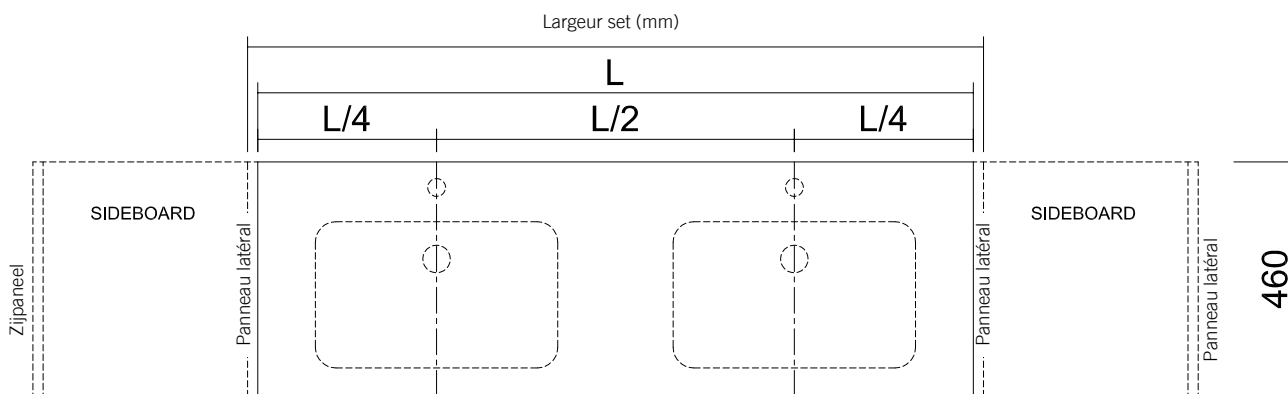
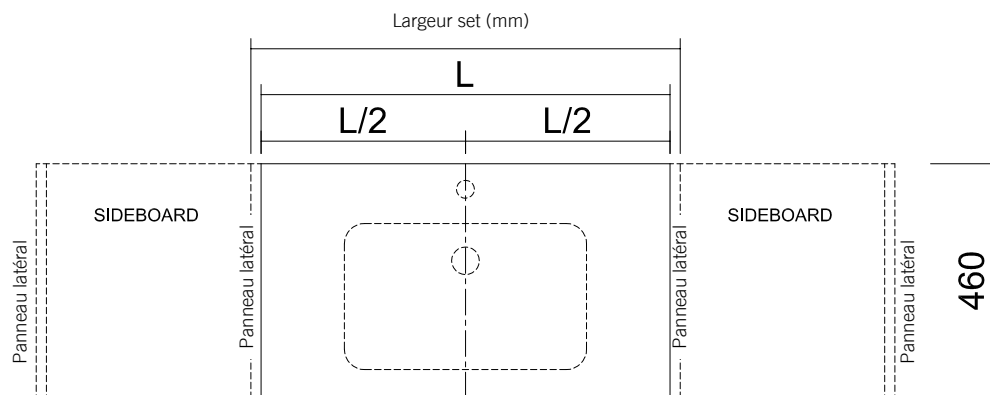
Pour un meuble avec 2 vasques l'arrivée et la vidange sont prévues à la même hauteur centrées en dessous de chaque vasque.

TOUJOURS À COMBINER AVEC SIPHON COMPACT !

\* Sans auvent led cette distance est 18mm de plus.

Vue de dessus vasques solid surface - voir p. 187 Manuel de revendeur 2021-2022

## VUE DE DESSUS TABLES-VASQUES • SOLID SURFACE (S1/S11/S2/S4/S6/W3)



Le système trop-plein du type XXAK 177 est livré standard avec les tables-vasques en solid surface types S1, S11, S2, S4.

Les vasques type S6 et W3 sont livrées standard avec un siphon sans trop-plein pop-up XXAK 184.

Colonne de 528mm de hauteur à combiner avec un siphon compact XXAK 134.

L= largeur armoire

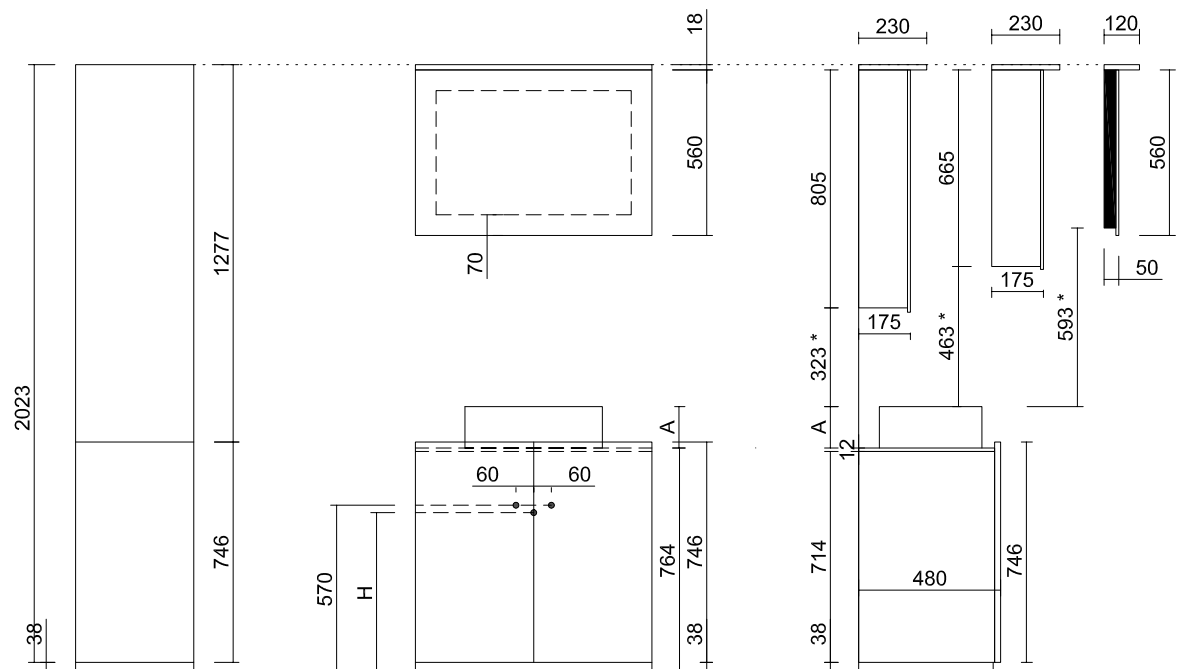
- dans les sets Quadro-up 'L' égal 'Largeur (mm)' - 40  
p.ex. SQ813B 84 : 'Largeur (mm)' = 840 → 'L' = 800
- dans les pièces détachées Quadro-up 'L' égal 'Largeur (mm)'  
p.ex. SQ781B 80 : 'Largeur (mm)' = 800 → 'L' = 800

Vue de dessus vasques solid surface  
- voir p. 187 Manuel de revendeur  
2021-2022



# SQUARE-UP

Square-up pour vasque(s) à poser - hauteur 746mm (socle inclus)  
 DESSIN TECHNIQUE D'INSTALLATION • VUE DE FACE • VUE LATÉRALE



**ATTENTION !**

Pour un meuble avec 2 vasques l'arrivée et la vidange sont prévues à la même hauteur centrées en dessous de chaque vasque.

La/Les vasques à poser n'est/ne sont pas fournies.  
 'A' est la hauteur de la vasque à poser 'H' dépend du siphon que vous utilisez, mais ne peut pas dépasser 570mm.

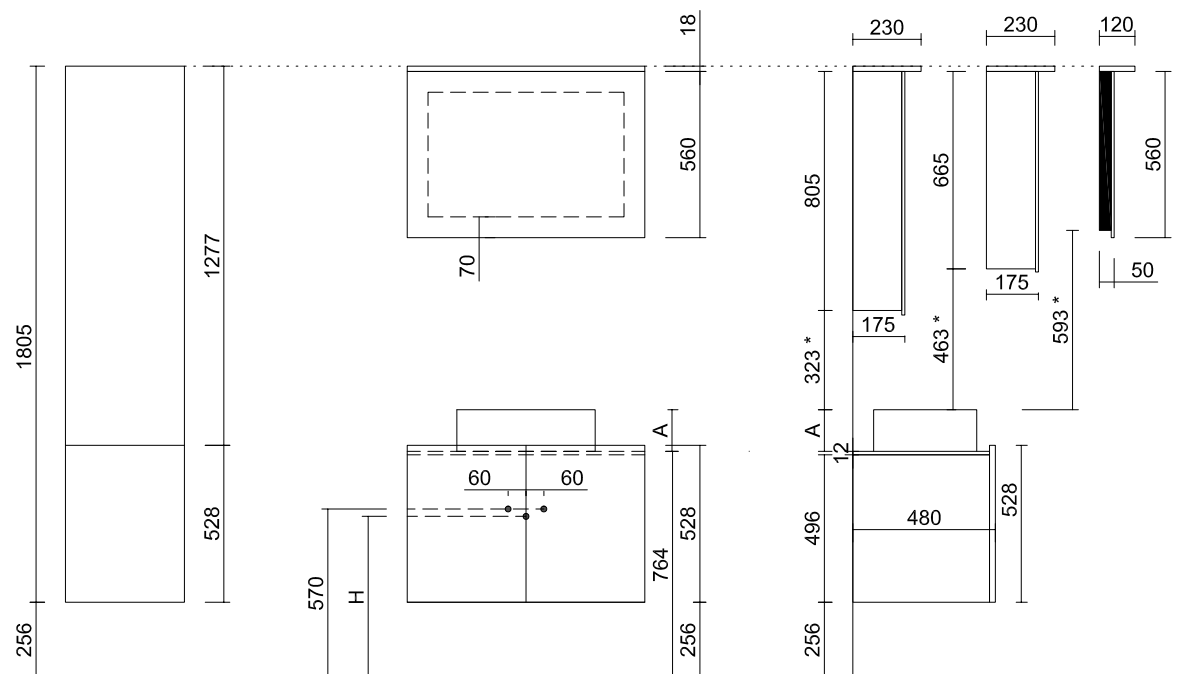
En combinaison avec un robinet mural, la hauteur de l'arrivée d'eau est de 1100mm par rapport au niveau du sol.

\* Sans auvent led cette distance est 18mm de plus.

# SQUARE-UP

Square-up pour vasque(s) à poser - hauteur 528mm

DESSIN TECHNIQUE D'INSTALLATION • VUE DE FACE • VUE LATÉRALE



## ATTENTION !

Pour un meuble avec 2 vasques l'arrivée et la vidange sont prévues à la même hauteur centrées en dessous de chaque vasque.

La/Les vasques à poser n'est/ne sont pas fournies(s).

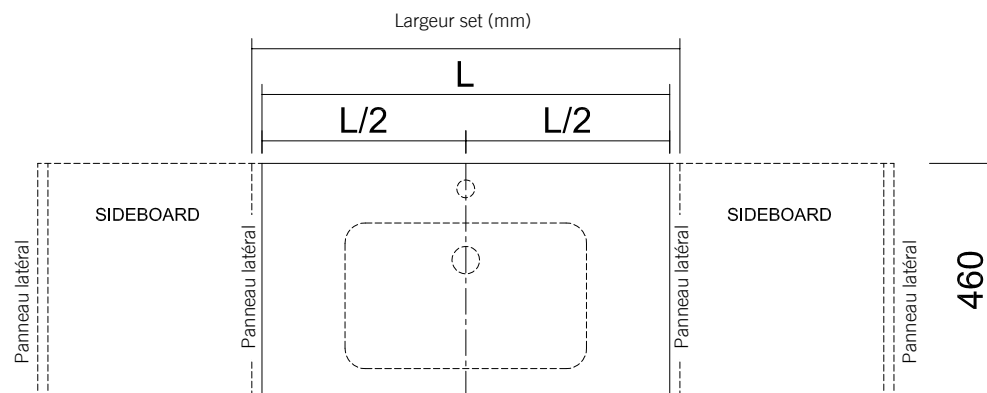
'A' est la hauteur de la vasque à poser 'H' dépend du siphon que vous utilisez, mais ne peut pas dépasser 570mm.

En combinaison avec un robinet mural, la hauteur de l'arrivée d'eau est de 1100mm par rapport au niveau du sol.

\* Sans auvent led cette distance est 18mm de plus.

## SQUARE-UP

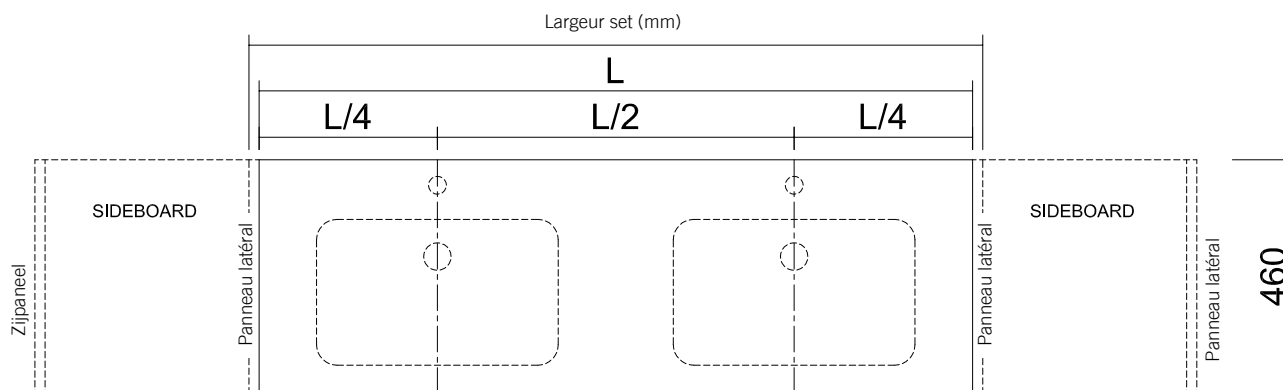
## VUE DE DESSUS TABLES-VASQUES • VASQUE(S) À POSER



L= largeur armoire

- dans les sets Quadro-up 'L' égal 'Largeur (mm)' - 40  
p.ex. SQ819B 84 : 'Largeur (mm)' = 840 → 'L' = 800

- dans les pièces détachées Quadro-up 'L' égal 'Largeur (mm)'  
p.ex. SQ789B 80 : 'Largeur (mm)' = 800 → 'L' = 800





# MATÉRIAUX

## TABLE-VASQUE

---

### SOLID SURFACE

Le Solid Surface est un matériau composite massif et écologique à base d'acrylate. L'adjonction de minéraux de qualité à l'acrylate confère au Solid Surface un caractère exclusif et des propriétés remarquables. Solid Surface est particulièrement hygiénique, résistant aux intempéries et hydrofuge. Il est

antitache, antistatique et déperlant. Les petits incidents (entailles, rayures, brûlures de cigarettes, etc.) peuvent généralement s'éliminer avec de la poudre récurante, des éponges Scotch-Brite, voire du papier de verre.

Informations sur les produits et conseils d'entretien sur [www.alke.be](http://www.alke.be).

## ARMOIRES

---

### MELAMINE

Le matériau de façade et de corps est le fruit d'une compression de couches de papier imprégnées de résines de mélamine sur une base de MDF ou d'aggloméré. La pression et la chaleur provoquent le durcissement irréversible des couches imprégnées et leur liaison avec le matériau de base.

La compression crée une surface résistante aux griffes, aux coups et à l'usure, visuellement presque impeccable.

Informations sur les produits et conseils d'entretien sur [www.alke.be](http://www.alke.be).

### ENTRETIEN ARMOIRES

Dans la fabrication de ses meubles de salle de bains, ALKE attache une grande importance à la protection optimale contre l'attaque de l'humidité. Pour garantir une utilisation agréable année après année, il convient pourtant de veiller à une bonne ventilation. Ne laissez jamais d'objets mouillés ou humides sur les meubles et séchez immédiatement les endroits mouillés à l'aide d'un linge doux.

Informations sur les produits et conseils d'entretien sur [www.alke.be](http://www.alke.be).

# Alke.be

| meubles de salle de bain

EN SAVOIR PLUS ?  
[WWW.ALKE.BE](http://WWW.ALKE.BE)

Alke meubles de salle de bains  
Industrielaan 55 | B-8930 Meneen | Belgique  
T +32 56 52 13 50 | F +32 56 52 13 51  
[info@alke.be](mailto:info@alke.be) | [www.alke.be](http://www.alke.be)

Alke se réserve le droit de modifier la collection en fonction de nouveaux développements  
Sous réserve d'erreurs typographiques – juin 2021