

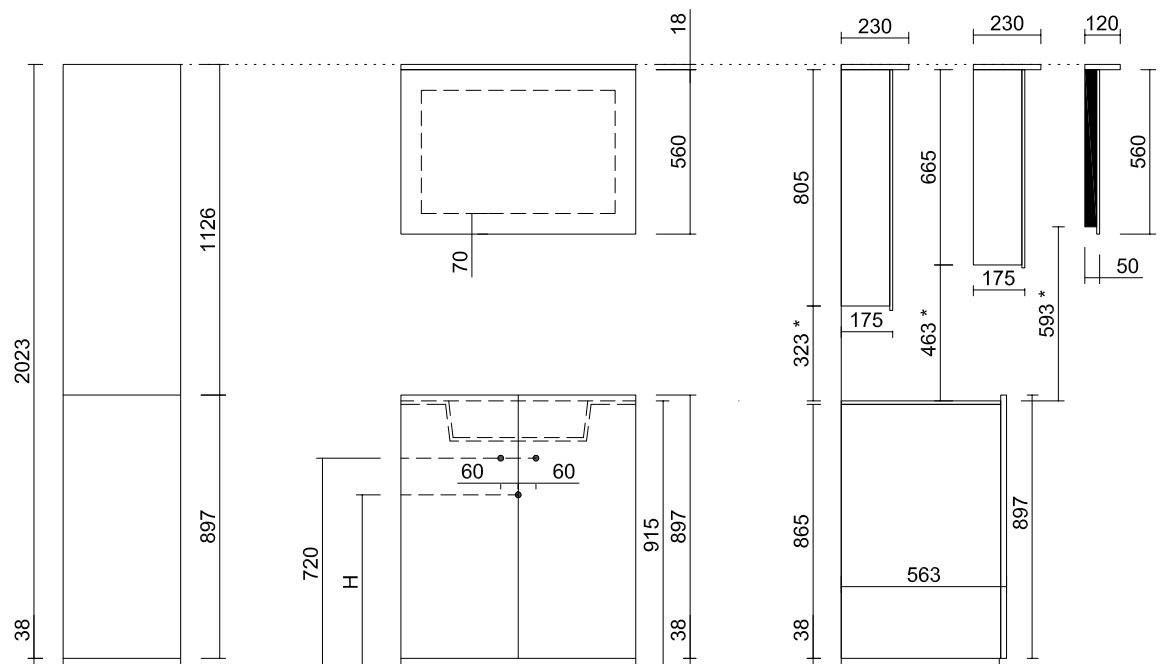
Alkē.be



QUADRO-UP  
TECHNISCHE INFORMATIE

# QUADRO-UP

Met geïntegreerde waskom solid surface - hoogte 897mm (inclusief sokkel)  
 INSTALLATIETEKENING • VOORAANZICHT • ZIJAAANZICHT



AFMETINGEN • QUADRO-UP

WASKOM	H MET OVERLOOP	H ZONDER OVERLOOP
S1 - S11	610mm	670mm
S2	610mm	670mm
S3	-	660mm
S4	630mm	690mm
S5	610mm	670mm
S6	-	670mm
STEEDS COMBINEREN MET EEN MUURKRAAN • Hoogte watertoevoer is op 1100mm t.o.v. het vloerpas		
W3	-	660mm
W8	-	685mm

## OPGEPAST!

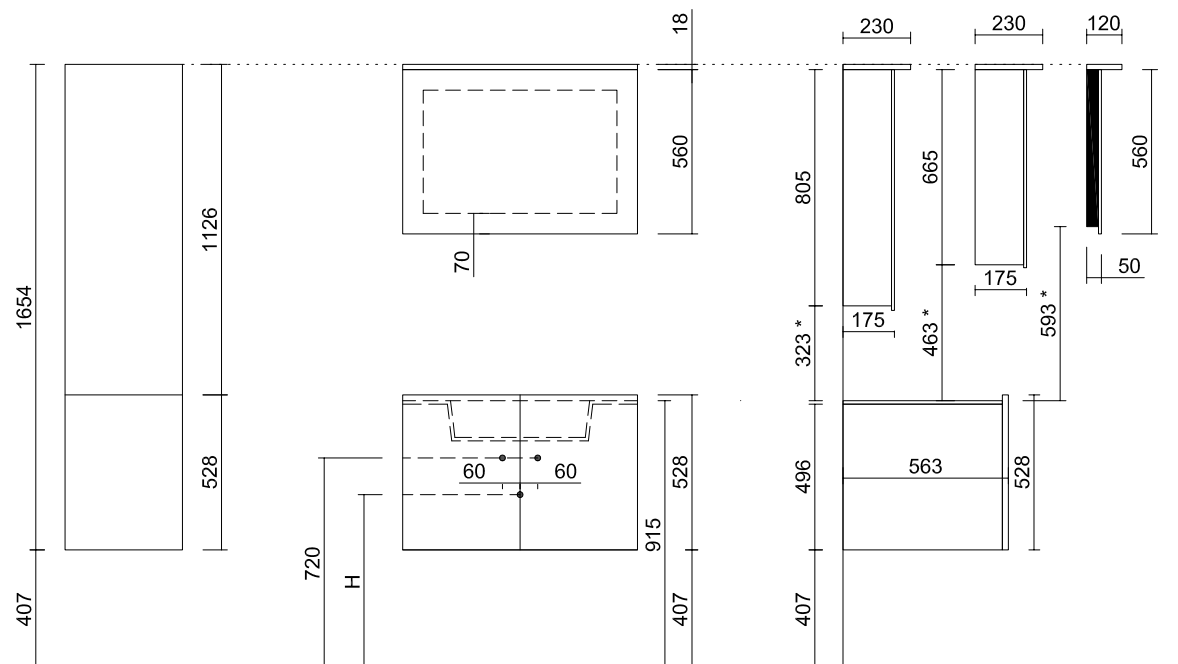
In geval van twee waskommen wordt de watertoe- en afvoer op dezelfde hoogte voorzien onder het midden van ELKE waskom.

\* Zonder led-luifel wordt deze afstand 18mm groter.

Bovenaanzicht waskommen  
 solid surface - zie p. 35  
 Verkopershandboek 2021-2022

# QUADRO-UP

Met geïntegreerde waskom solid surface - hoogte 528mm  
 INSTALLATIETEKENING • VOORAANZICHT • ZIJAAANZICHT



AFMETINGEN • QUADRO-UP

WASKOM	H MET OVERLOOP	H ZONDER OVERLOOP
S1 - S11	665mm	720mm
S2	665mm	720mm
S3	-	710mm
S4	685mm	740mm
S5	665mm	720mm
S6	-	720mm
STEEDS COMBINEREN MET EEN MUURKRAAN • Hoogte watertoevoer is op 1100mm t.o.v. het vloerpas		
W3	-	710mm
W8	-	735mm

**OPGEPAST!**

In geval van twee waskommen wordt de watertoe- en afvoer op dezelfde hoogte voorzien onder het midden van ELKE waskom.

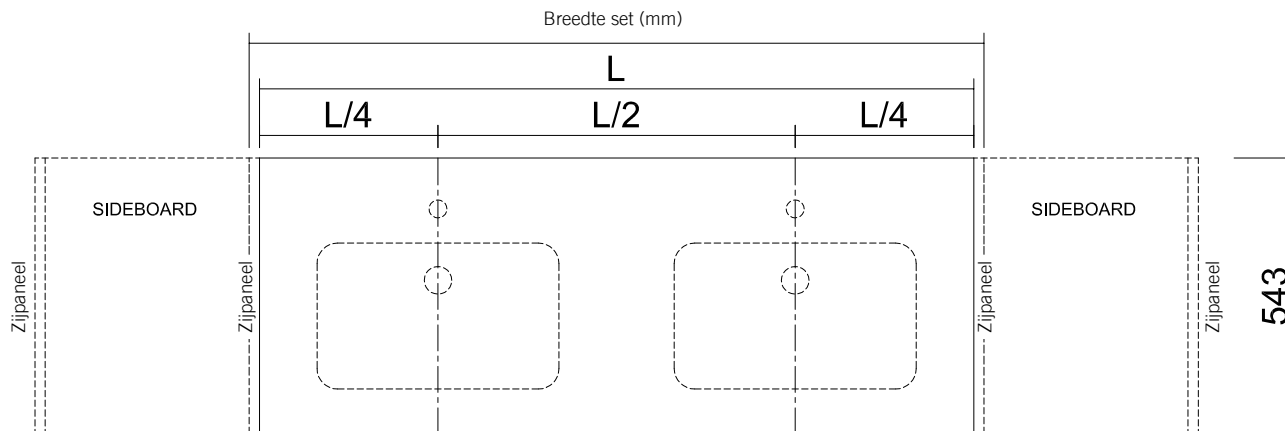
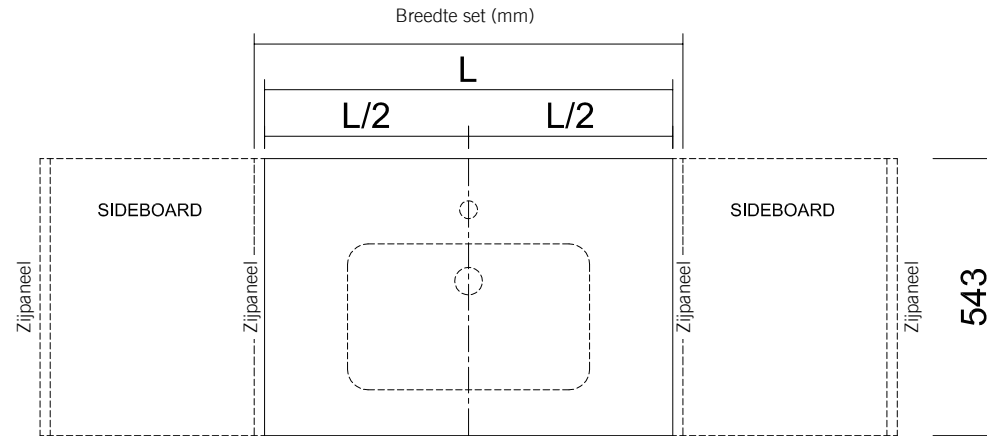
STEEDS COMBINEREN MET EEN PLAATSBESPARENDE SIFON

\* Zonder led-luifel wordt deze afstand 18mm groter.

Bovenaanzicht waskommen solid surface - zie p. 35  
 Verkopershandboek 2021-2022

# QUADRO-UP

## BOVENAANZICHT WASTAFELBLADEN • SOLID SURFACE (S1/S11/S2/S3/S4/S5/S6/W3/W8)



Een overloopsysteem type XXAK 177 wordt standaard meegeleverd met waskommen solid surface types S1, S11, S2, S4, S5.

Een pop-up afvoerplug zonder overloop type XXAK 184 wordt standaard meegeleverd met waskommen solid surface types S3, S6, W3, W8.

Steeds plaatsbesparende sifon type XXAK 134 gebruiken bij hoogte onderbouwkast van 528mm.

L= kastbreedte

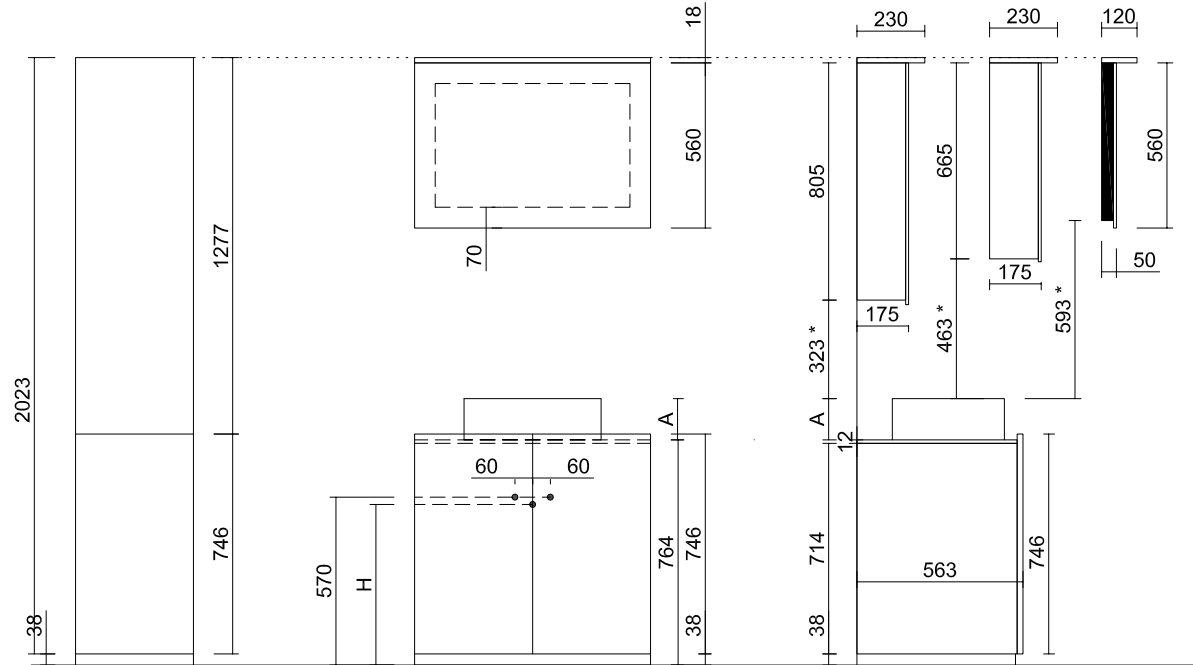
- bij de Quadro-up sets is 'L' gelijk aan 'Breedte (mm)' - 40  
vb. QU761B 84: 'Breedte (mm)' = 840 → 'L' = 800
- bij de Quadro-up onderdelen is 'L' gelijk 'Breedte (mm)'  
vb. QU729B 80: 'Breedte (mm)' = 800 → 'L' = 800

Bovenaanzicht waskommen solid surface - zie p. 35 Verkopershandboek 2021-2022



# QUADRO-UP

QUADRO-UP voor opbouwwascom(men) - hoogte 746mm (inclusief sokkel)  
 INSTALLATIETEKENING • VOORAANZICHT • ZIJAAANZICHT



**OPGEPAST!**

In geval van twee waskommen wordt de watertoe- en afvoer op dezelfde hoogte voorzien onder het midden van ELKE waskom.

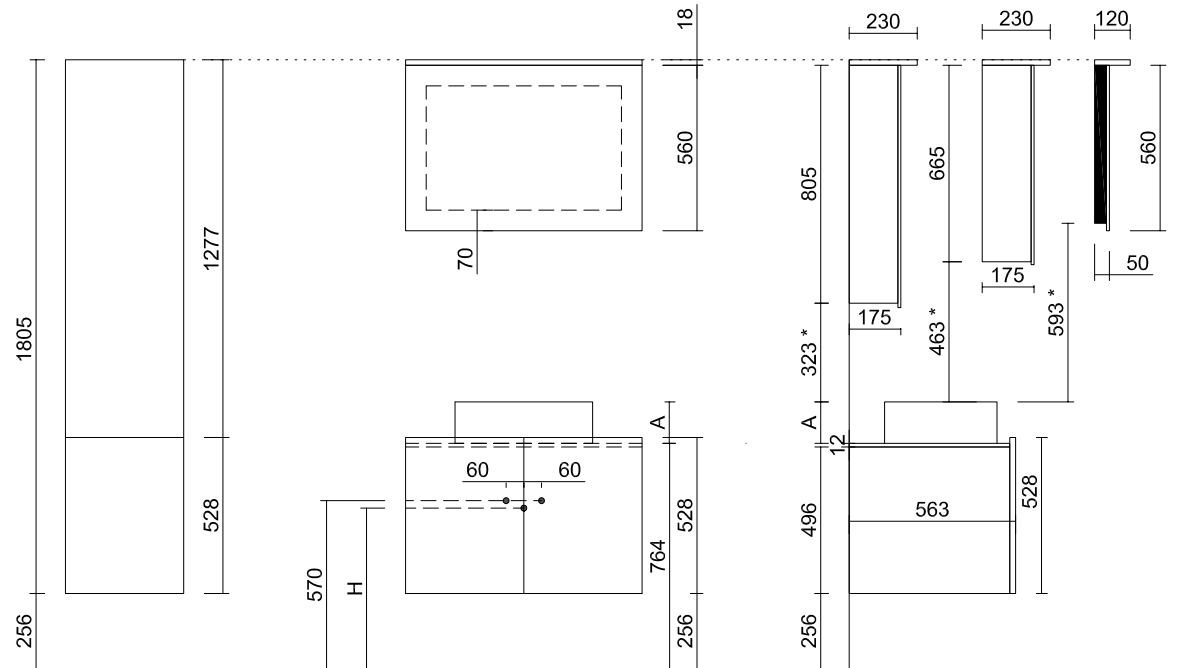
De opbouwwascom(men) worden niet meegeleverd.  
 'A' is de hoogte van de opbouwwascom  
 'H' is afhankelijk van de door U gebruikte sifon, maar mag maximum 570mm zijn.

In combinatie met een muurkraan, is de hoogte van de watervoevoer 1100mm t.o.v. het vloerpas.

\* Zonder led-luifel wordt deze afstand 18mm groter.

# QUADRO-UP

QUADRO-UP voor opbouwwascom(men) - hoogte 528mm  
 INSTALLATIETEKENING • VOORAANZICHT • ZIJAAANZICHT



**OPGEPAST!**

In geval van twee waskommen wordt de watertoe- en afvoer op dezelfde hoogte voorzien onder het midden van ELKE waskom.

De opbouwwascom(men) worden niet meegeleverd.

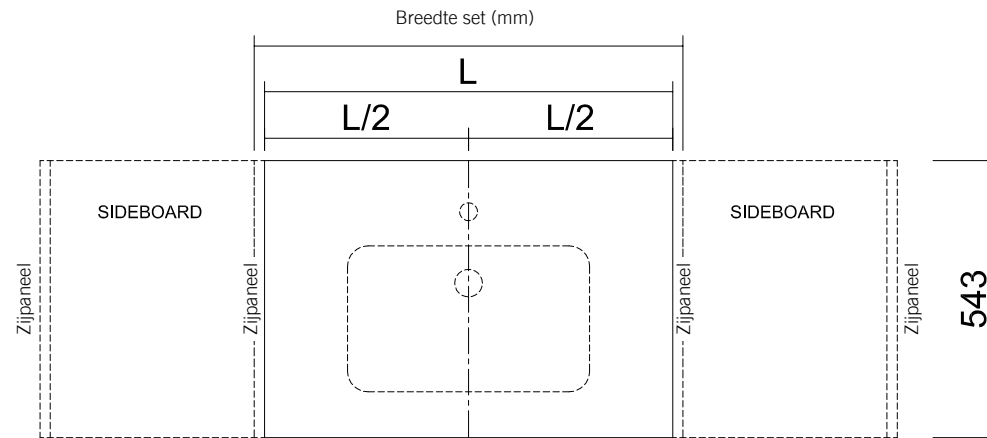
'A' is de hoogte van de opbouwwascom  
 'H' is afhankelijk van de door U gebruikte sifon, maar mag maximum 570mm zijn.

In combinatie met een muurkraan, is de hoogte van de watervoevoer 1100mm t.o.v. het vloerpas.

\* Zonder led-luifel wordt deze afstand 18mm groter.

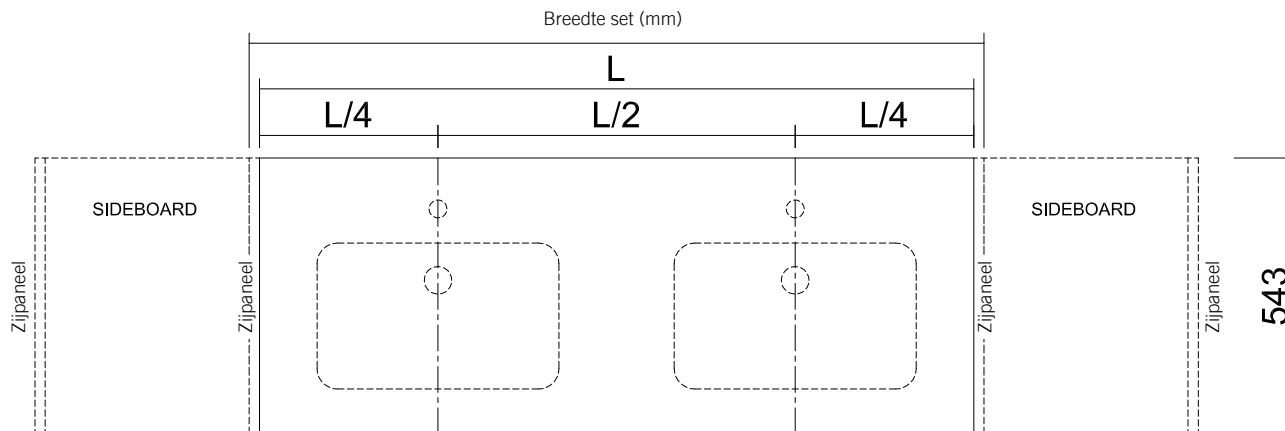
# QUADRO-UP

## BOVENAANZICHT WASTAFELBLADEN • OPBOUWWASKOM(MEN)



L= kastbreedte

- bij de Quadro-up sets is 'L' gelijk aan 'Breedte (mm)' - 40  
vb. QU761B 84: 'Breedte (mm)' = 840 → 'L' = 800
- bij de Quadro-up onderdelen is 'L' gelijk 'Breedte (mm)'  
vb. QU729B 80: 'Breedte (mm)' = 800 → 'L' = 800









# PRODUCTINFO

## WASTAFEL

---

### SOLID SURFACE

Solid Surface is een massief, naadloos en milieuvriendelijk composietmateriaal op basis van acrylaat met toevoegingen van hoogwaardige mineralen. De Solid Surface wastafel is bijzonder hygiënisch, weerbestendig en water- en vuilafstotend, antistatisch,

vloeistoffen parelen van het oppervlak af. 'Ongelukjes' zoals krasjes kunnen gewoonlijk worden verwijderd met VIM, Scotch-Brite of eventueel met heel fijn schuurpapier.

Meer productinfo en onderhoudstips: [www.alke.be](http://www.alke.be).

## ONDERBOUW- EN AANBOUWKAST

---

### MELAMINE

De fronten en het korpusmateriaal ontstaan door het samenpersen van geïmpregneerde papierlagen met melamineharsen op een basis van MDF of spaanplaat. Onder druk en warmte vindt de onomkeerbare uitharding plaats van de geïmpregneerde lagen en de verbinding met plaatmateriaal.

Het persen resulteert in een kras-, stoot- en slijtvast oppervlak en is optisch bijna naadloos.

Meer productinfo en onderhoudstips: [www.alke.be](http://www.alke.be).

### ONDERHOUD KASTEN

Alke besteedt bij de productie van haar badkamermeubelen veel aandacht aan een optimale bescherming tegen het indringen van vocht. Voor een jarenlang gebruiksgenot dient u evenwel te zorgen voor een goede ventilatie (24u/7). Laat nooit natte of vochtige spullen in of op het meubel achter en droog natte meubelonderdelen steeds af met een zachte droge doek.

Meer productinfo en onderhoudstips: [www.alke.be](http://www.alke.be)

# Alke.be

| badkamermeubelen

MEER WETEN?  
[WWW.ALKE.BE](http://WWW.ALKE.BE)

Alke badkamermeubelen  
Industrielaan 55 | B-8930 Menen | Belgium  
T +32 56 52 13 50 | F +32 56 52 13 51  
[info@alke.be](mailto:info@alke.be) | [www.alke.be](http://www.alke.be)

Alke behoudt zich het recht om de collectie te wijzigen in functie van nieuwe ontwikkelingen  
Zetfouten voorbehouden - juni 2021