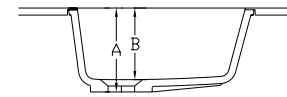
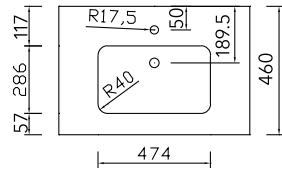
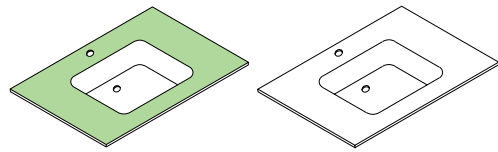


SQUARE SOLID SURFACE VERKOOPSCONCEPT

KIES EEN WASTAFELBLAD

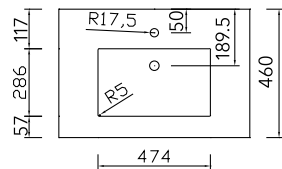
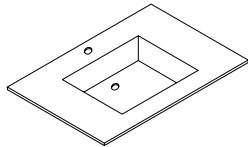
SOLID SURFACE S11 EN S1



A = 143mm
B = 123mm

(●) Inclusief overloopstelsel type XXAK177
Bij voorkeur combineren met plaatsbesparende sifon
vb. XXAK134. Zie uitklapbare cover achteraan.

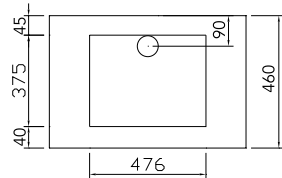
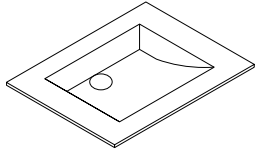
SOLID SURFACE S2



A = 143mm
B = 123mm

(●) Inclusief overloopstelsel type XXAK177
Bij voorkeur combineren met plaatsbesparende sifon
vb. XXAK134. Zie uitklapbare cover achteraan.

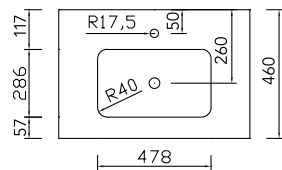
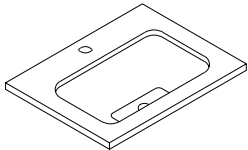
SOLID SURFACE W3



A = 167mm
B = 112mm

Waskom W3 wordt standaard geleverd met een pop-up
afvoerplug zonder overloop
(type XXAK184- zie ook p. 358)

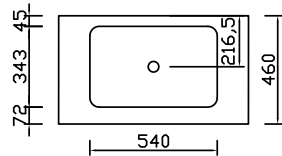
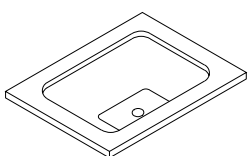
SOLID SURFACE S4



A = 122mm
B = 104mm

(●) Inclusief overloopstelsel type XXAK177
Bij wastafelbladen solid surface type 4 is een verlengde
kogelstang vereist.
Bij voorkeur combineren met plaatsbesparende sifon
vb. XXAK134. Zie uitklapbare cover achteraan.

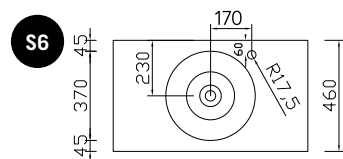
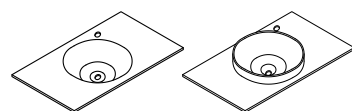
SOLID SURFACE W5



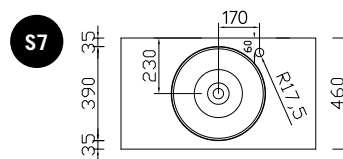
A = 141mm
B = 130mm

(●) Inclusief overloopstelsel type XXAK177
Bij wastafelbladen solid surface type 5 is een verlengde
kogelstang vereist.
Bij voorkeur combineren met plaatsbesparende sifon
vb. XXAK134. Zie uitklapbare cover achteraan.

SOLID SURFACE S6 EN S7



A = 123mm
B = 85mm



A = 75mm
B = 85mm

Waskommen S6 en S7 worden standaard geleverd met
een pop-up afvoerplug zonder overloop (type XXAK184
- zie ook p. 358)
Bij wastafelbladen solid surface type 6 is een verlengde
kogelstang vereist.